

# MATERIAL GENERAL DE LABORATORIO

---

- ▶ Aparatos y accesorios
- ▶ Instrumentación
- ▶ Exao
- ▶ Material auxiliar
- ▶ Vidrio, plástico y porcelana
- ▶ Mobiliario
- ▶ Multimedia



**Agitador magnético****ME94063**

Potente agitación. Velocidad regulable entre 300 y 2000rpm. Dimensión de la superficie de trabajo: 120mm de diámetro. Superficie en PET que proporciona alta resistencia química. Capacidad 1,5L.

**Agitador magnético con calefacción****ME95246**

Características: Capacidad: 2 l. Revoluciones: 100 - 2000 rpm. Temperatura: regulable, máxima 180°C. Estructura metálica recubierta de resina epoxi. Equipados con varilla y pinza de sujeción. Se suministran con imán de PTFE. Dimensiones del plato: 120x120mm. Dimensiones 200x120x90mm. Peso 2Kg.

**Agitador vibrador de tubos****ME94078**

Modo continuo y discontinuo por presión en el cabezal. Soporte tubos: menores de 30 mm Ø. Mando para regulación de velocidad. Vel máx: 2500 rpm (+/- 100 rpm) Manual de instrucciones. Preguntar por accesorios.

**IMAN DE PTFE P/AGITADOR**

Ref.	Cap.
<b>ME94074</b>	7x20mm
<b>MT15026</b>	8x30mm
<b>ME94075</b>	8x40mm

**BAÑO MARÍA**

Chasis metálico con exterior pintado en epoxi. Cuba de acero inoxidable. Regulación digital de la temperatura +5°C a 100°C (Resolución 1°C). Programable, con señal acústica. Alarma de sobrecalentamiento. Incluye plataforma cubrerresistencias, tapa con orificio y anillos reductores (8 y 5cm).



Ref.	Cap.
<b>ME80228</b>	Capacidad 3 L. Potencia 400W. Orificios 1.
<b>ME94076</b>	Capacidad 6 L. Potencia 500W. Orificios 2.

**Baño maría con cubeta transparente****MT13723**

Resistencia calefactora con gradilla para 48 tubos de 18 mm, y con regulador de temperatura y tiempo digital.

- Potencia (W) : 800.
- Capacidad máxima (l): 8.
- Temperatura: ambiente +5°C hasta 100°C.
- Peso (g): 3500.
- Con cubeta de policarbonato transparente.
- Control digital con pantallas LCD.

**MANTA CALEFACTORA**

Con regulación electrónica de temperatura son unos instrumentos básicos en cualquier laboratorio para procesos de destilación, digestión, evaporación, extracción y ebullición.

- Con mueble exterior de acero pintado y aislamiento térmico interior por lana de fibra mineral, disponen de elementos calefactores de cromo-níquel.
- De calefacción rápida, homogénea y consumo reducido, incluyen un indicador luminoso de conexión y lámpara de señalización de funcionamiento.
- Para temperaturas hasta 370°C.
- Con dispositivo para sujetar varillas.



Ref.	Cap.
<b>ME94231</b>	Volumen 250ml. Consumo 150W.
<b>258131</b>	Volumen 500ml. Consumo 250W.

**Placa calefactora**

**MT15181**

- Diámetro de la placa (mm):135.
- Potencia (W): 400.
- Temperatura (°C): 400.
- Regulación analógica.
- Placa de aluminio.
- Dimensiones (mm): 220 x 105 x 165.
- Peso (Kg): 2.



**Placa calefactora**

**MT15263**

- Potencia 1500W.
- Diámetro de la placa 187mm.
- Potencia regulable (5 posiciones).
- Indicador luminoso de funcionamiento.
- Pies antideslizantes.
- No apta para trabajo en continuo a máxima potencia.



**ADAPTADORES PARA MATRACES**

Ref.	Cap.	P. Uni.
ME94065	100ml	79,00€
ME94066	250ml	79,00€
ME94090	500ml	79,00€



**Pyromaxi**

**MT10045**

Temperatura de calentamiento:

- 0-750°C.
- Potencia: 500W.
- Alimentación: 230V.
- Indicador de puesta en marcha.
- Botón regulador/ interruptor.
- Superficie de calefacción: 12x12 cm.
- Cable de 2,5m.



**Centrífuga analógica**

**258926**

Centrífuga de diseño compacto y funcional con un nivel muy bajo de vibración y ruido.

- Los portatubos son de aluminio, lo que les proporciona una mayor resistencia a los golpes y a la erosión.
- Dispone de sistema de desconexión del motor al abrir la tapa, temporizador de 30 minutos regulable, regulación de la velocidad a saltos, piloto de señalización de encendido y tapa de metacrilato transparente azul y abatible.
- Botón de puesta en marcha.



- Con ocho portatubos de aluminio.
- Capacidad: 8x15 ml.
- Velocidad máxima: 4000 rpm.
- Temporizador: 1 - 30 min.
- F.C.R. máxima: 2147 g.
- Potencia: 150 w.
- Medidas: 310x340x270 mm.
- Peso: 15 Kg.

**Centrífuga angular**

**258925**

Carcasa de acero, cabezal angular. Motor de suspensión elástica. Desconexión al abrir la tapa. Capacidad 6x15ml. Temporizador de 1-59 minutos. Velocidad de 1000-4000 r.p.m. Medida 28x28x25cm.



**Mini estufa de cultivo 20L**

**ME96112**

Estufa de 20 litros. Temperatura máxima de 40°C.

- Control Digital de la temperatura con indicador luminoso LED digital
- 2 Bandejas dobles deslizantes y bandeja de condensación.
- Combinación precisa de enfriamiento y calentamiento.
- Puertas grandes transparentes.
- Interruptor de la luz interior (encendido / apagado) para monitorear fácilmente.
- Asa para un fácil transporte.
- También puede ser utilizado para el transporte, adaptador 12V DC para el uso en vehículos. Dimensiones exteriores: 35 x 42,5 x 48 cm.
- Dimensiones interiores: 27 x 23 x 37 cm.



**Estufa de cultivo 30 L****253089**

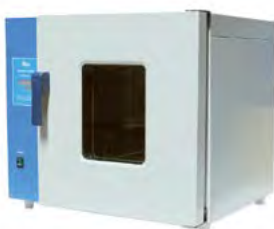
Estufa equipada con control de temperatura digital, temporizador y alarma de control.



- Cámara interior de acero inoxidable con soporte para estantes fácilmente desmontables lo que facilita su limpieza.
- Está provista con ventana de doble cristal.
- De convección natural.
- Capacidad: 30 l
- Rango de temperatura: +5-80°C
- Resolución: 0.1 °C
- Fluctuación: +/- 0.5°C
- Dimensiones exteriores: 46x51x69 cm
- Dimensiones interiores: 31x31x31 cm
- Peso: 39 kg
- Alimentación: 220 V, 50 Hz  $\pm$  10%
- Incluye 2 bandejas de rejilla

**Estufa de desecación 30 l****ME96100**

Estufa equipada con control de temperatura digital, temporizador y alarma de control.



- Cámara interior de acero inoxidable con soporte para estantes fácilmente desmontables lo que facilita su limpieza.
- Está provista con ventana de doble cristal.
- De convección Natural.
- Capacidad: 30 l.
- Temperatura máxima: 250°C.
- Fluctuación de la temperatura: + 1°C.
- Consumo: 1.2 kW.
- Medidas exteriores (cm): 62x45x52.
- Medidas interiores (cm): 28x28x28.
- Peso: 30 Kg.
- Alimentación: 220V + 10%, 50 Hz + 1 Hz.

**Balanza de líquidos y sólidos primaria****JG2882**

Recurso para el aula de matemáticas de primeros curso de Primaria. Objetivos: enseñar a pesar sólidos y líquidos. Sencilla y económica balanza de plástico. Volumen de 1 litro. Incluye deslizadores para su calibración.

**Balanza matemática****JG2878**

Incluye 20 pesas de 10 gramos. Material Plástico. Dimensiones 655x210mm.

**Balanza de 3 vigas****ME94249**

Balanza de lectura directa y rápida pesada.

- Fabricada en fundición de metal ligero, con amortiguación magnética, cojinetes de ágata, cuchillas de acero templado y plato de acero inoxidable.
- Equipada con dispositivo de pesada hidrostática.
- Lectura: 0,01 g Alcance máximo: 311 g.

**Balanza de Roberbal 2 kg****MT01080**

- Capacidad 2 kg. Zócalo de hierro, platos de aluminio de 150 mm, cuchillas y cojinetes de acero templado.



**Balanza Granatario 100 gr**

**252082**

- Capacidad: 100 g.
- Precisión: 0,02 g.
- Platos de 80 mm.

Base de madera con cajoncito para pesas. Incluye pesas marcadas y subdivisión del gramo.



**Balanza electrónica 2000g  
precisión 0,1g**

**258918**

Diseño compacto y ligero con carcasa fabricada en plástico de alta calidad. Pantalla retroiluminada con grandes dígitos. Plato de pesada de acero inoxidable. Patas roscadas y burbuja de nivel. Cuatro unidades de pesada. Función de tara sustractiva en todo el rango de pesada. Función de recuento de piezas. Calibración mediante pesa externa. (no incluida). Con batería recargable integrada. Adaptador de corriente suministrado.



- Lectura: 0,1 g.
- Campo de pesaje Máx: 2000 g.
- Plato: 143x192mm.

**Balanza de bolsillo**

**ME96050**

Diseño compacto y resistente con tapa protectora. Pantalla táctil retroiluminada. Plato de acero inoxidable. Función de pesada, recuento de piezas y tara. Calibración en un punto. Capacidad 500g. Legibilidad 0,1, tamaño del plato 60x60mm. Dimensiones 70x115x20mm. Funciona con dos pilas AAA.



**BALANZAS ELECTRÓNICAS**

- Sensor de carga de alta precisión.
- Carcasa de plástico y plato en acero inoxidable.
- Patas roscadas regulables en altura.
- Sencillo panel de 4 teclas fácil de manejar.
- Pantalla LCD retroiluminada de fácil lectura.
- Indicador en pantalla de sobrecarga.
- Indicador en pantalla de batería baja o cargada.
- Tara en todo el rango de pesada.
- Unidades de medida seleccionables: g, kg, ct, T, TAR, dr, PKT,GN, TMR, gsm, tLJ, mo, dwt, oz, lb, tLH, ozt, tLH, %.Función de recuento de piezas con selección del número de piezas de referencia.
- Con batería recargable integrada; interruptor de bloqueo/desbloqueo de la batería.
- Adaptador de corriente suministrado de serie.
- Calibración automática por pesa externa (no incluida) excepto en la 258920.
  - Lectura: 0,01 g.
  - Plato: dimensiones 133x182mm.



**Balanza elemental 500g  
precisión 0,1g**

**258900**

Sencilla balanza para laboratorio, fabricada en ABS, con pantalla digital de fácil lectura y teclado hermético a prueba de salpicaduras de agua.

- Tara sustractiva en todo el rango.
- Calibración automática con pesa de ajuste externo (no incluida).
- Alimentación mediante cargador externo CA 220V (incluido) o 4 pilas tipo AA (no incluidas).
  - Lectura: 0,1 g.
  - Campo de pesaje Máx: 500 g.
  - Plato: diámetro 148mm.



Ref.	Cap.
<b>ASP1126</b>	Campo de pesaje Máx: 300 g.
<b>258917</b>	Campo de pesaje Máx: 1000 g.
<b>258920</b>	Campo de pesaje Máx: 2000 g.

**Balanza electrónica 100g  
precisión 0,001g****258919**

Balanza de precisión. De construcción robusta y gran fiabilidad. Carcasa fabricada en ABS y teclado hermético a prueba de salpicaduras. Pantalla digital retroiluminada. Urna de cristal con puertas laterales y superiores deslizantes. Patas roscadas y burbuja de nivel. Siete unidades de pesada. Función de tara en todo el rango. Calibración externa con pesa incluida. Función de recuento de piezas con número de referencia seleccionable. Salida RS232. Gancho para pesadas inferiores. Alimentación mediante cargador (incluido) o 8 pilas AA (no incluidas).

- Lectura: 0,001 g.
- Campo de pesaje Máx: 100 g.
- Plato: diámetro 9 cm.
- Repetibilidad +/-0,002 g.
- Linealidad +/-0,002 g.



- Confortable sistema de manejo.
- Todas las funciones tienen su propia tecla en el panel de manejo.
- La balanza trae de serie un nivel de burbuja y tornillos nivelantes para nivelarla con precisión, obteniéndose así una absoluta precisión en los resultados de pesaje.
- Display LCD retroiluminado con altura de dígitos 15 mm. Indicación de capacidad. Una cinta luminosa ascendente indica el margen de pesaje aún disponible.
  - Lectura de 0,01g
  - Campo de medición max 1200g.
  - Plato 12 cm.
  - Linealidad  $\pm 0,03$  g Manual de uso.

**Balanza Kern 500g  
precisión 0,1g****ME94411**

Lista para el uso. Pilas incluidas. Posibilidad de usar con cargador (no incluido) Función de auto desconexión para ahorrar energía tras un lapso de 3 min sin alteración de peso.

- Campo de medición: 500g.
- Lectura de 0,1g
- Plato de 15cm.Reproducibilidad 0,1g.
- Manual de uso.

**Balanza Kern 1200g  
precisión 0,01g****ME94412**

- Parabrisas de serie.
- Tapa desmontable con orificio para pipetear.
- Espacio de pesaje AxPxA 158x143x64 mm.
- Medidas compactas muy ventajoso al disponer poco espacio.

**PESAS DE LATÓN**

Ref.	Cap.
MT01070	1G
MT01072	5G
MT01073	10G
MT01074	20G
MT01075	50G
MT01077	200G
MT01079	1000G

**JUEGO DE PESAS**

Fabricados en acero inoxidable.  
Clase M2.  
Suministrados con estuche.



Ref.	Cap.
MT01083	<b>500g.</b> 2 pesa de 200g, 2 pesas de 100g, 1 pesa de 50g, 2 pesas de 20g, 1 pesa de 10g y una pinza.
MT01082	<b>1000g.</b> 1 pesa de 500g, 1 pesa de 200g, 2 pesas de 100g, 1 pesa de 50g, 2 pesas de 20g y 1 pesa de 10g.

**Subdivisiones de gramo****MT06126**

1x10mg, 2X20mg, 1x 50mg, 2x100mg, 1x200mg, 1x500mg.  
Precisión 3% y 5%.

## Calibre

JG1231

Acero al carbono. Con Funda.  
Capacidad 155mm. Boca  
40mm. Apreciación 0,05mm.  
Con pulsador.



## Calibre de plástico

ME94036

Calibre de plástico PVC. Capacidad  
115mm. Longitud 210mm. Apreciación  
0,05mm. Con pulsador.



## Calibre digital

ASP0449

Acero inoxidable templado.  
Con Caja. Capacidad 150mm.  
Boca 40mm. Apreciación  
0,01mm. Con tornillo.  
Conversión mm y pulgadas.



## Micrómetro

ME92508

Contactos de metal duro-  
widia. Casquillo y tambor  
cromados. Con barreta patrón  
incluida. Capacidad 0-25mm.  
Apreciación 0,01mm.



## Goniómetro

ME94119

Transportador de ángulos de  
0-180° de acero inoxidable.  
Longitud 155mm.



## DENSÍMETROS

Cuerpo de vidrio. Calibrado a 20°C. Presentación en  
estuche individual.

Ref.	Cap.	P. Uni.
253329	600-700 Kg/m <sup>3</sup>	9,33€
253330	700-800 Kg/m <sup>3</sup>	9,25€
253331	800-900 Kg/m <sup>3</sup>	9,25€
260005	900-1000 Kg/m <sup>3</sup>	9,25€
253332	1000-1100 Kg/m <sup>3</sup>	8,76€
253333	1100-1200 Kg/m <sup>3</sup>	8,76€
253334	1200-1300 Kg/m <sup>3</sup>	8,76€
253335	1300-1400 Kg/m <sup>3</sup>	8,76€



## Alcohómetro de 0-100%

254101

Cuerpo de vidrio. Calibrado a  
20°C. Presentación en estuche  
individual. Precisión 1.



## Picnómetro de Gay - Lussac

MT00479

50 ml de capacidad.



## TERMÓMETROS

Graduación ambar serigrafiada,  
resistente. Rellenos de líquido  
orgánico coloreado. Anilla de vidrio  
para suspender el termómetro.  
Rango de -10-250°C. Divisiones 1°C,  
longitud 30cm..



Ref. Cap.

ME93301	Rango de -10-110°C.
ME93310	Rango de -10-250°C.
ME93302	Rango de -10 a 110 °C con sonda. Termómetro con cero desplazado.

## pH-metro tipo bolígrafo

250856

Electrodo fijo integrado. Con  
calibración en dos puntos. Rango  
de 0-14pH, resolución 0,1pH,  
precisión (±0,1 pH)



## pH-metro digital portátil

MT03766

Medidor de pH/ORP portátil  
y sencillo de manejar.  
Rango: 0.00-14.00 pH;  
0 - ±1400 mV. Resolución:  
0.01 pH; 1 mV. Precisión:  
± 0.03 pH; ± 0.2% mV.  
Compensación automática  
de temperatura.  
Con electrodo combinado.  
Calibración: 1 ó 2 puntos.



**pH-metro de sobremesa  
para educación****ME94080**

Gran pantalla LCD. Medición de pH a temperatura compensada y potencial eléctrico (mV). Calibración automática. Compensación automática de la temperatura por teclado. Soporte articulado y electrodo incluido. Rango de medida: pH 0-14pH, mV  $\pm 1999$ mV, resolución 0,01pH, 1mV. Precisión  $\pm 0,02$ pH,  $\pm 1$ mV. Rango de 0-60°C, dimensiones 290x210x95mm.

**Cronómetro digital****ME93257**

- Cronómetro: 23 h 59 min 59 s
- Resolución 1/100 s
- Tiempo transcurrido, tiempo acumulado y tiempo de la 1ª y 2ª posición.

**Luxómetro****ME94105**

Rango de lectura: 50.000 Lux.

- Resolución: 1 lux.
- Precisión:  $\pm 5\%$ . Normativa: IEC STANDARD A(2856K)

**Conductímetro tipo  
bolígrafo****ME81076**

Instrumento compacto y fiable. Rango de 0-1999 $\mu$ S/cm, resolución 1 $\mu$ S/cm, compensación automática de la temperatura. Calibración en 1 punto, manual. 150x32x16mm. Cuatro pilas de 1,5V.

**Sonómetro****MT01327**

- Múltiples funciones de medición:
- Gama de 30-130dB.
- Lectura 0,1dB.
- Lp: Función de medición del nivel de ruido estándar
- Leq: Modo de medición de nivel de ruido (tipo A) con equivalente a energía
- Ln: Indica la desviación respecto a un límite predefinido en %.
- Interfaz de datos RS-232, incluido.
- Suministro en maletín de transporte.

**Termómetro digital****MT04967**

Medidor de temperatura en sólidos y semisólidos. Pantalla LCD para una cómoda y rápida lectura de datos. Sonda de penetración en acero inoxidable fija. Rango de -10-200°C, medida en F. Precisión 1°C. Pila 1,5V (AAA).

**Medidor de radioactividad****MT01941**

Detecta y mide la radiación de  $\beta$  (beta),  $\gamma$  (gamma) y de rayos X. Interfaz simple. Alarma de audio multi-umbral con rango de 0,10 a 0,90  $\mu$ Sv / h. Detección de modo de FONDO: diseñada para detectar fuentes de radiación más altas en comparación con el nivel de base. Dos unidades de medida ( $\mu$ Sv / h y  $\mu$ Rem / h). Ciclo de medición rápido: 40 seg para medición estandarizada con 10 segundos de resultado inicial. Alcance de detección: 0.05 ~ 9.99  $\mu$ Sv / h. Medición precisa:  $\pm 15\%$  de precisión. Alarma de vibración. Requiere 2 pilas AAA (incluidas)

**Cronómetro simple****ME96113**

Doble función como Cronómetro 99' 59'' y contador con alarma. Con claro display mostrando minutos y segundos. Con simples botones de start/stop. Pila LR1130 incluida. Display de 53x25mm. Dimensión 65x65mm.



## Fuente de alimentación CC y C.A. 1A.

ME91073



Entrada de tensión 230VCA/50Hz. Características técnicas:

- Entradas: 125 y 220 V-50 Hz.
- Salidas CC: 1, 5, 3, 4, 5, 6, 9 y 12 V, con selector.
- Salidas CA: 12 y 30 V.
- T máx. 1A. Intensidad máxima 1 A.
- Protección anticortocircuitos y fusible. Indicador luminoso de red y sobrecarga, con interruptor.
- Bornas de 4 mm  $\varnothing$ .
- Dimensiones (mm): 150 x 70 x 120.
- Peso (g): 1.220

## Fuente de alimentación CC y CA. 2A.

ME92135



Características técnicas:

- Entrada: 220 V-50 Hz
- Salidas CC: 3, 6, 9 y 12 V, con selector.
- Salidas CA: 3, 6, 9 y 12 V, con selector.
- Intensidad máxima: 2 A, en continua y alterna.
- Sistema de protección anticortocircuitos por sistema magnetotérmico.
- Provista de indicador luminoso de red e interruptor.
- Bornas de 4 mm  $\varnothing$ .
- Dimensiones (mm): 150 x 70 x 130.
- Peso (g): 1.640.

## Fuente de alimentación CC 0-30V 0-5 A. Variable

ME96114



Fuente de alimentación digital de corriente continua, variable. Tensión de salida de 0 a 30V regulable y de 0-5A regulable. Gran versatilidad en el laboratorio. Display LCD. Está protegida de sobrecarga de corriente y voltaje. Dimensiones 291x158x136mm. Peso 6Kg.

## Fuente de alimentación CC CA 9/12V 5A

MT32352



Fuente de alimentación de CC y CA simultáneamente. Ambas salidas protegidas. Voltaje de salida 6 ó 12V CC y AC a 5A. Nivel de protección IP30. Potencia 120W. Interruptor para seleccionar 6 o 12V. Conexiones de 4mm. Dimensiones 120x120x120mm.

## Fuente de alimentación CC 0 a 30V y 6 o 12V CA.

MT07974



Fuente de alimentación de CC y CA simultáneamente. Salidas de corriente continua 0 a 5V, 6V, 12V o 30V a elegir entre 0 - 25 mA, 250 mA o 2,5A. Salidas de corriente alterna 6V o 12V o 24V a 5 A. Pantallas LED de corriente y tensión. Ambas salidas con protección. Nivel de protección IP21. Protección cotracircuito mediante fusible. Dimensiones 155x335x250mm.

## Generador de funciones de 100HZ.

MT04730



Generador de baja frecuencia. Permite la visualización de tensiones alternativas sinusoidales. Gama de tensión 1 a 10V cresta-cresta (400mA). Gama de Frecuencia: de 0,1 Hz a 100Hz en 4 gammas (0,1-1-10-100). Dimensiones 155x105x45mm. Manual de uso. Alimentación con transformador.

## Generador de funciones de 2MHZ

ME94098



Rango de frecuencia: 0.2 Hz a 2 MHz (8 rangos). Amplitud (2Vp-p-20Vp-p) $\pm$ 20%. Impedancia de la señal de salida 50Ohm. Display Led de cinco dígitos para la frecuencia y de tres dígitos para la amplitud. Señal triangular, cuadrada y sinusoidal. Base de tiempo: Frecuencia simétrica 12MHz, frecuencia estabilizada  $\pm$ 0,00005. Atenuación 20dB/40dB. Dimensiones 270mmx215mmx100mm.

**Osciloscopio analógico  
20MHZ****ME93997**

Especificaciones: Ancho de Banda 20 MHz máximo. Tiempo de respuesta menor a 17,5ns. Sensibilidad vertical 5mV-5V/div 1Gs/s. Sondas 2. Señal de entrada 400VAC/DC. Base de tiempo 0,1μS-0,2s/div. Pantalla digital CRT de 6". Normativa CE.

**Voltímetro digital****ME96047**

Voltímetro digital con gran LCD. Bornas de 4mm. Rango de 1-19,99V. Resolución 0,1V. Funciona con pila de 9V. No incluida.

**Polímetro analógico de demostración****250075**

Escalas: 5 mA - 50 mA - 0.5 A - 5 A 5 V - 50 V - 250 V - 500 V. Montado sobre soporte metálico de gran tamaño: 22 x 24 x 9,5 cm. Base de 26 x 19 x 6 cm. Con bornas de seguridad.

**Amperímetro analógico****ME92077**

Escala con 0 central, alcances de medida:  $\pm 0,5$  mA cc,  $\pm 0,5$  A cc,  $\pm 1$  A cc, montado sobre chasis plástico, con bornas de 4  $\varnothing$ .

**Voltímetro analógico****ME92081**

Escala con 0 central, alcances de medida  $\pm 3$  V c.c. y  $\pm 12$  V c.c., montado sobre chasis plástico, con bornas de 4  $\varnothing$ .

**Amperímetro digital****ME96049**

Amperímetro digital con gran LCD. Bornas de 4mm. Rango de 1-19,99A. Resolución 0,1A. Funciona con pila de 9V. No incluida.

**Polímetro digital básico****MT01939**

- Tensión DC, AC: 500 V
- Precisión: 0.5%
- Intensidad DC: 0-200microA/2/20/200mA/5A
- Selección de escala manual
- Resistencia: 2 MOhm
- Prueba de diodos, continuidad y transistores. Protector de goma.
- Pantalla iluminada.
- EN61010-1 CAT II 500V

**Polímetro digital estudiante****ME96048**

- Tensión DC, AC: 600 V
- Precisión: 0.5%
- Intensidad DC y AC: 0-20,200microA/2/20/200mA/2 y 10A
- Selección de escala manual
- Resistencia: 200 MOhm
- Prueba de diodos, continuidad y transistores.
- Protector de goma.
- EN61010-1 CAT II 600V

**Polímetro digital****254740**

- Tensión DC, AC: 600 V
- Precisión: 0.5%
- Intensidad DC, AC: De 0 a 2 / 20 / 200mA y 10 A
- Resistencia: 200 MOhm
- Prueba de continuidad, transistor, diodos.
- Capacidad: 20 uF
- Frecuencia: 20 kHz
- Temperatura -20°C-1000°C.
- EN61010-1 CAT III 600 V



## iiii INSTRUMENTACIÓN GAMA MESURA EXCLUSIVIDAD PIERRON !!!!

Pantalla gráfica LCD retroiluminada de tres dígitos 1/2,2000 puntos. Con aviso de carga de batería. Salida analógica 0/+2V, bornas de seguridad de 4mm de diámetro. Soporte magnético para fijar sobre panel. Panel inclinable para facilitar la visibilidad. Función cronómetro integrado que permite registrar el tiempo durante al experiencia. Botón sencillo para manejo del menú. Alimentación por pilas ( 2 pilas R6 1,5V.) no incluidas. Pequeño tamaño aproximadamente 155x105x45mm. Con folleto de instrucciones.

### Voltímetro gama Mesura

**MT22030**

Rango en C.C. y C.A. 0,00 a 99,99V.  
Resolución 10mV.



y 2000 a 20KHz. 4 rangos en periodos 5 a 0,05s, 0,05 a 0,005s, 0,005 a 0,0005s y 0,5ms a 0,05ms. Resolución 0,001 a 10Hz o 0,01s a 0,01ms. Ampliación de señal a medir de 0,1 a 20Vcc. Protección de cortocircuito accidental.

### Termómetro gama mesura

**MT22027**

- Gama de -40 a 110°C.
- Precisión +/-0,5°C.
- Unidades °C, °F y K.



### Amperímetro gama Mesura

**MT22031**

Rango en C.C. y C.A. 0,00 a 10,00A.  
Resolución 1mA.



### Manómetro gama mesura

**MT22032**

- Gama de 0,00 a 10,99hPa; 0 a 200hPa.
- Incluye 50cm de tubo de silicona.



### Teslámetro gama Mesura

**MT22023**

- Rango de medida: -10 a 10mT y -100 a 100 mT.
- Precisión: 2%.
- Resolución: 1%.Incluida Sonda de Hall.



### Luxómetro gama mesura

**MT22033**

- Rango de 0 a 200 lux - 0 a 2000 lux- 0 a 20000 lux.
- Resolución 1 lux.
- Incluye captador de luz.



### Frecuencímetro Mesura

**MT22049**

Permite la medida de frecuencias de señales periódicas sinusoidales, triangulares y cuadradas hasta 20KHz. Frecuencia medible de 0,2Hz a 20KHz. En cuatro rangos: 0,2 a 20Hz, 20 a 200Hz, 200 a 2000Hz



### pH metro gama mesura

**MD22017**

Rango 0 - 14 pH. Resolución 1 unidad de pH.Conexión BNC, se suministra sin electrodo.



**Electrodo de PH****MT04890**

- Rango de pH, 0 a 13
- Electrodo de referencia: sistema Ag/AgCl/KCl.
- Electrolito líquido: KCl a 3,5M ó KCl a 3,5M saturado en AgCl.
- Cuerpo de plástico.
- Conector BNC
- Dimensiones (mm): 120 x 12 diámetro.

**Oxímetro gama medida****MT22018**

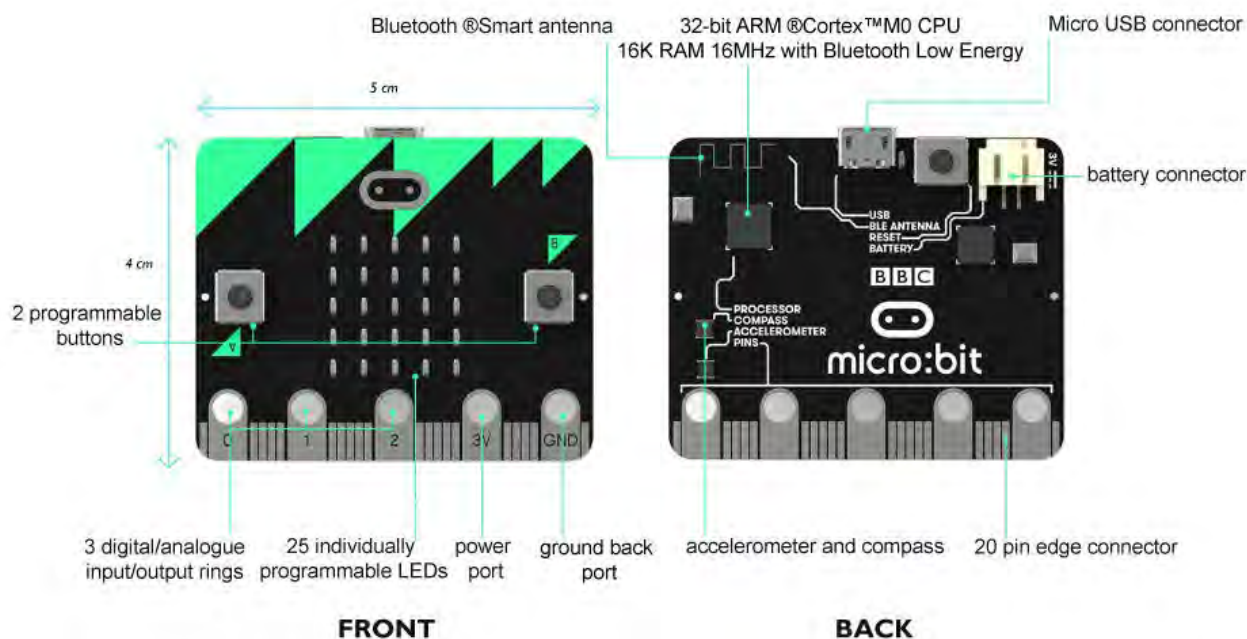
Rango 0 a 100% de O<sub>2</sub>. Unidades %O<sub>2</sub> o mg/l  
Incluye cable BNC/BNC.  
No incluye sonda.

**Sonda de oxígeno****MT22051****Conductímetro gama  
Medida****MD22013**

Con compensación de temperatura automática. Rango 2 mS/cm, 20 mS/cm, 200 mS/cm.  
Se suministra sin sonda.

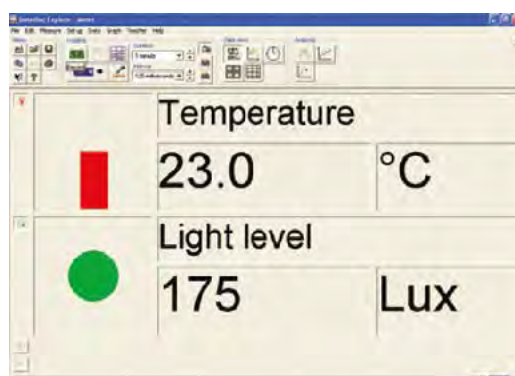
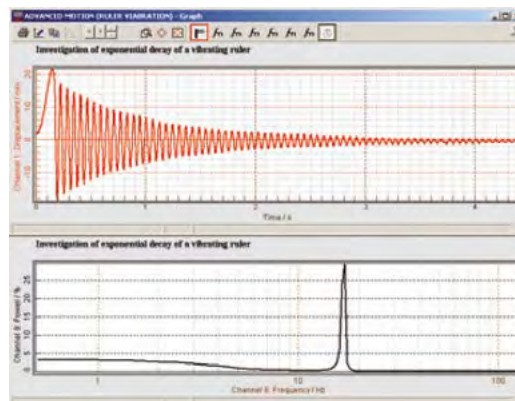
**Sonda para conductímetro****MT22019****NOVEDAD****BBC micro:bit**

Placa de 5 mm. para codificar y programar ideas digitales de forma sencilla



## EXPERIENCIAS ASISTIDAS CON ORDENADOR

Incluye en tu laboratorio consolas y sensores que capten los datos que los alumnos están obteniendo. Puedes salir también del laboratorio para tomar datos fuera del Centro y analizarlos después en el Aula de Informática.



### Consola de datos ML, secundaria.

ME94712

Consola de datos versátil y sencilla para niveles de secundaria. Incorpora en la consola un sensor de temperatura, luz y sonido. Con pantalla LCD. Con memoria para almacenar hasta 8 experiencias con 500 puntos. En continuo toma datos durante 47 días. Mínimo intervalo 22mS. Con posibilidad de conexión de cuatro sensores externos. Trabajo simultaneo de cuatro sensores al mismo tiempo. Pantalla LCD y conexión al ordenador por puerto USB. La consola incluye el cargador, un sensor de temperatura externo, una licencia del Software de Secundaria y manual de instrucciones incluidas en el CD. Software de secundaria, muy completo e intuitivo, con posibilidad de trabajo con gráficos, medidores analógicos y digitales. Así como la selección del modo de recolección de datos, grabar, exportar datos a excell, exportar datos recolectados y análisis de datos, sobre la gráfica.

### Sensor de barreras fotoeléctricas

ME94732

Tiempo de resolución 61µS. Incluye un software específico y dos barreras fotoeléctricas. Aplicaciones: mediciones de velocidad, aceleración, g por caída libre, colisiones elásticas e inelásticas...



### Sensor de distancia

ME94722

Sensor infrarrojo. Rango de 200 a 1200mm, resolución 1mm. Aplicaciones: medición de velocidad, distancia, movimientos armónicos, oscilaciones de masas y muelles.



**Sensor de fuerza**

ME94719

Dos rangos:  $\pm 8\text{N}$ , resolución 0,01N.  $\pm 50\text{N}$ , resolución 0,2N

**Sensor voltaje  $\pm 1\text{V}$** 

ME94729

Sensor para corriente continua. Rango  $\pm 1\text{V}$ , resolución 0,002V. En corriente continua y para voltajes inferiores a 24V.

**Sensor de conductividad**

ME94714

Rango de 0 a 200.000  $\mu\text{S}$ , resolución  $\pm 2\%$ . Requiere un sensor de temperatura para hacer la compensación de la conductividad.

Aplicaciones: Calculo de la conductividad de soluciones, titración ácido-base, estudios mediambientales.

**Sensor de temperatura**

ME94726

Rango  $-20$  a  $120^\circ\text{C}$ , resolución  $0,2^\circ\text{C}$ . Diseñado para medidas en aire, superficies y líquidos.

**Sensor de temperatura de la piel**

ME94768

Termómetro de alta sensibilidad, para medir temperatura de la piel. No válido para uso con líquidos.

**Sensor de corriente  $\pm 100\text{mA}$** 

ME94717

$\pm 100\text{ mA}$ , resolución 0,2mA. En corriente continua y para voltajes inferiores a 24V.

**Sensor de carga**

ME95961

Medidor de carga eléctrica. Rango  $\pm 100\text{nC}$ , resolución 0,5nC.

**Sensor de corriente  $\pm 10\text{A}$** 

ME94718

Rango  $\pm 10$  Amperios, resolución 0,02A. En corriente continua y para voltajes inferiores a 24V.

**Sensor altímetro-barómetro**

ME94716

830 a 1150 mbar, resolución 0,5 mbar. 300 a 1100 mbar, resolución 1mbar. -300 a 500m, resolución 1 m. Medidas de presión barométrica para monitorización de cambios de tiempo o para medidas de altitud cuando se usa en el campo.

**Sensor de voltaje  $\pm 20\text{V}$** 

ME94728

Sensor para corriente continua. Rango  $\pm 20\text{V}$ , resolución 0,05V. En corriente continua y para voltajes inferiores a 24V.



### Sensor de altas temperaturas

ME94727

Doble rango: -200°C a 1200°C, resolución 1°C. -20 a 120°C, resolución 0,2°C. Termopar tipo K. Detecta pequeños cambios de temperatura en el rango mas bajo, de manera que es muy útil para prácticas de la ley de Gases.



### Sensor de oxígeno atmosférico con accesorios

ME94760

Rango de 0 a 30%. Resolución 0,1%. Intervalo mínimo recomendado de grabación 100ms. Accesorios: Tubo conector, adaptador para boca y tubos de aspiración.



### Sensor de CO

ME94754

Rango de 0 a 100ppm. Resolución 0,1ppm



### Sensor de oxígeno disuelto

ME94758

Compensación automática de la temperatura. Rango 0 a 240%. Resolución 1%. Rango de 0 a 20mg/dm<sup>3</sup>. Resolución 0,1mg/dm<sup>3</sup>. Incluye sensor de temperatura de 0°C a 50°C.



### Sensor de humedad

ME94730

Rango de 0-100%, resolución 1%. Requiere un sensor de temperatura para compensación.



### Sensor de PH

ME94723

Rango de 0 a 14pH, resolución 0,01pH. Calibración en un punto a pH 7,00. Aplicaciones en química, biología y medioambiente.



### Sensor de luz

ME94720

PVP 39,00€

0 a 100.000 lux, resolución 5%. Mediciones de variación de la luz con la distancia, medida relativa de intensidades de luz, velocidad de reacción (colorimetría)...



### Sensor de presión absoluta

ME94724

PVP 108,75€

Rango de 0 a 200kPa, resolución 1kPa. Aplicaciones: Medida de la presión de vapores, ley de los gases y velocidad de reacciones químicas.



### Sensor de NO2

ME94756

Rango de 0 a 10ppm. Resolución 0,01ppm.



### Sensor de presión diferencial

ME94750

Rango de +15kPa a -15kPa, resolución 0,02kPa



**Sensor de SO2****ME94757**

Rango de 0 a 10ppm.  
Resolución 0,01ppm.  
Aplicación: Monitorización de la contaminación.

**Sensor de pulso****ME94763**

Pulsómetro de lóbulo o dedo. Rango 0-240 beats por minuto.

**Sensor de sonido****ME94725**

Rango de 30 a 110dB o  $\pm 90$ mPa, resolución 1dB.  
Aplicaciones: velocidad del sonido, Nivel de sonido tanto fuera como dentro de clase, grabaciones de canciones...

**Sensor de campo magnético****ME94721**

$\pm 30$  mT, res 0.1 mT. Mínimo intervalo recomendado 1 segundo. Aplicaciones: campo magnético terrestre, campo magnético generado por una bobina, campo magnético de imanes...

**Sensor espirométrico****ME94753**

Rango -1kPa a +1kPa.  
Resolución 0,002kPa.  
Mínimo intervalo recomendado 10ms.

**Varillas de adaptación para sensores****ME94766**

Varilla para facilitar el montaje de sensores. 5 unidades.

\* Preguntar por consola para primaria con software adaptado. Compatibilidad con los mismos sensores.

### ARO SOPORTE



En acero. Cerrado. 255mm. de longitud.

Ref.	Cap.
ME92137	80 mm diámetro.
ME92138	100 mm diámetro.
ME94180	Con nuez. 100 mm diámetro.

### ASPIRADOR DE PIPETAS



Aptos para pipetas de vidrio y plástico. Fáciles de manejar con una sola mano. Codificación de colores por tamaño.

Ref.	Cap.
ASP0416	De 0 a 2 ml. Azul
MT06706	De 0 a 10 ml. Verde
MT06707	De 0 a 25 ml. Rojo

### Aspirador de pipetas tipo pera

MT06657

Ayuda para pipetar en caucho que se maneja fácilmente con una sola mano. La punta que presenta este modelo universal es alargada y de forma cónica, lo que permite su adaptación de una mayor número de pipetas. Máxima capacidad 100ml.



### BATA DE LABORATORIO

Bata con botones. Tergal.

Ref.	Cap.
MT91718	Talla S
MT91714	Talla M
MT91715	Talla L
MT91716	Talla XL



Especificar chica/chico

### Batas desechables

ASP0853

De polipropileno con bosillos en el pecho y cierre tipo velcro. Color blanco talla única. Caja de 10 unidades



### Dispensador papel de pie

MT13080

Dispensador portátil para bobinas de papel absorbente. Anchura máxima = 40 mm. Están constituidos por tubos en acero, protegidos por pintura epoxy.



### Dispensador papel mural

MT13079

Dispensador mural para bobinas de papel absorbente. Anchura máxima = 40 mm. Están constituidos por tubos en acero, protegidos por pintura epoxy.



### Papel para limpieza blanco

MT07837

Bobinas de papel absorbente. 1000 hojas de formato 280 x 300 mm. Peso: 4 kg. 2 ROLLOS

### ESCOBILLONES

Mango de alambre. Cepillo de cerda.

Ref.	Cap.
ME94188	Nº 1. 7 mm Ø. Pipetas
ME94189	Nº 3. 13 mm Ø. Buretas
ME94190	Nº 4. 24 mm Ø. Tubos de ensayo
ME94191	Nº 7. 45 mm Ø. Probetas
ME94192	Nº 8. 55 mm Ø. Vasos



**Escurreidor laboratorio****258602**

Escurreidor en hilo metálico revestido de polietileno blanco. Con bandeja recoge gotas en plástico. Puede ser colgado de la pared o colocado sobre la mesa. Tiene 65 terminales de escurrido. Dimensiones (mm): 420 x 150 x 610.

**Cuchara de combustión****ME93578**

Fondo redondo. Diámetro 60mm. Volumen 75ml. Con mango de madera. Longitud del mango 30cm. Acero Inoxidable.

**ESPÁTULAS/CUCHARAS**

Ref. Cap.

**MT06650** Espátula cuchara. Plana de 200 mm de longitud**MT06654** Espátula cuchara. Plana de 150 mm de longitud**Espátula cuchara PP****ASP0528**

Plana de 160mm de longitud. Gran resistencia a agentes químicos. Esterilizable en autoclave.

**Espátula cuchara acanalada****MT06652**

200 mm de longitud.

**Micro espátula cuchara****ASP1154**

De 190mm de longitud. Palas de 50x9mm.

**Micro espátula doble****254060**

De 150mm de longitud. Palas de 25x9mm.

**Gradilla aluminio 12 tubos****ME93280**

Metálica, con 8 alojamientos para tubos de 16 mm Ø y cuatro tubos de 25 mm Ø. Dimensiones (mm): 65 x 85 x 155

**Gradilla aluminio 16 tubos****ME92411**

Metálica, con 16 alojamientos para tubos de hasta 16 mm Ø. Dimensiones (mm): 65 x 85 x 155

**GRADILLA DE PLÁSTICO**

De polipropileno. Autoclavables



Ref. Cap.

**MT00025** Para 24 tubos de hasta 25 mm Ø**MT06869** Para 60 tubos de hasta 16 mm Ø**GRADILLA METÁLICA**

De acero inoxidable.



Ref. Cap.

**MT00061** Para 12 tubos de hasta 25 mm Ø**MT00049** Para 12 tubos de hasta 16 mm Ø

### Gradilla para microtubos

ASP1002

Esterilizable en autoclave.  
Posiciones marcadas.  
0,5/1,5ml 210x73x24mm 60  
tubos



### Gafas de protección

MT43527

Gafas con patillas anchas  
que asegura a protección  
lateral. Pantalla y patillas de  
policarbonato transparente,  
ultraligero. Se pueden usar sobre  
sobre lentes correctoras.



### Máscara de protección

MT23678

Gafas integrales en plástico  
transparente, muy resistentes, visión  
perfecta. Con correa elástica 12 mm.



### Mascarilla de papel desechable

ASP0121

Mascarilla simple de papel 1 capa  
con aros elásticos para sujeción.  
Caja de 100UND



### Guante anticolor

253090

En algodón tricotado, talla  
única. Excelente prensión. Para  
temperaturas que no excedan  
350°C durante 10 segundos.



### Guante de laboratorio

MT12551

Guantes técnicos. Preformados, exterior  
recubierto de neopreno en caucho  
espeso. Ampliamente resistentes a  
los solventes, aceites, grasas, ácidos  
y bases. No son los adecuados para  
los solventes aromáticos y clorados.  
Vendidos en pares.



### GUANTES DE NITRILO

Sin polvo. No estériles. Presenta mayor resistencia química  
que el látex o vinilo. Caja de 100UND

Ref.	Cap.
ASP0772	Talla S
ASP0773	Talla L
ASP0820	Talla M



### GUANTES DE VINILO

Ambidiestros y empolvados. Útiles para trabajar en  
condiciones estériles o con  
productos irritantes. 100 UND.  
Más resistentes.

Ref.	Cap.
MT12539	Talla L
MT43538	Talla M



### Guantes látex

MT91692

Ambidiestros y empolvados.  
Útiles para trabajar en  
condiciones estériles. 100  
unidades. Sensibilidad alta.



### Indicador pH 1-14

ASP0205

Papel pH. 1 - 14, precisión 1,  
caja de 200 tiras



### INDICADOR pH



Precisión: 1, rollo con escala colorimétrica.

Ref.	Cap.
253310	Papel pH: 1 - 10
258155	Papel pH: 1 - 14

**JERINGAS**

Ref.	Cap.
ME94199	De plástico. 5 ml
ME94200	De plástico. 10 ml
ME93362	De plástico. 50 ml
ME93363	De vidrio. 2 ml

**Lavapipetas automático con cesta portapipetas y contenedor****MB06860**

En polietileno muy resistente. Gran velocidad de funcionamiento. Sistema de sifón. Recipiente lavador con sifón de 734 mm altura x 170 mm Ø. Cestillo para pipetas de 300-348 mm x 145 Ø. Incluye contenedor para pipetas para remojar. Alargadera para cestillo.

**MARIPOSA PARA MECHERO**

De cobre. De forma rectilínea.

Ref.	Cap.
250816	Mariposa para mechero ME93381
250877	Mariposa para mechero ME94273

**MECHERO BUNSEN ECONÓMICO**

Modelo básico para usos generales de laboratorio. Para gas butano/propano.

- Con vírola para regular la entrada de aire.
- Con llave.
- Altura: 160 mm
- Diámetro exterior superior 18,5 mm.

Ref.	Cap.
ASP0806	Gas Natural
MT00395	GLP

**Mechero Bunsen sencillo****MT10024**

El modelo más sencillo de laboratorio. Para gas butano/propano. Con vírola para la regulación de gas. Altura: 120 mm. Diámetro exterior: 12 mm.

**Mechero Labogás para cartucho****ME94273**

Mechero robusto para laboratorio, con regulación de gas. 4 horas de autonomía. Cartucho aconsejado, no incluido ME94152. .

**Cartucho de butano 240 g****ME94152**

De 240 g, con válvula de seguridad y autocierre para desechado. Posibilidad de desconectar y volver a conectar.

**Mechero Labogás roscado****ME93381**

Para acoplar a bombona de butano, con regulador de aire y salida de gas. Dimensiones (mm): 90 x 110 x 200.

**Bombona de butano 500 g con gas****ME93303**

Tipo camping gas. Dimensiones (mm): 110 Ø x 150.

**NUEZ DOBLE**

Metálica zincada, con ruedas de ajuste en plástico.

Ref.	Cap.
258274	De 70 mm de longitud. Para varillas de hasta 16 mm.
MT00165	De 53 mm de longitud. Para varillas de hasta 13 mm.

**Nuez doble  $\varnothing$  12 mm**

**ME91111**

En aluminio inyectado, para fijar placas o varillas de hasta 12 mm  $\varnothing$ , a 90° y 180°. Dimensiones (mm): 53 x 60 x 60.



**Pinza con gancho**

**250402**

Para termómetros. En metal cromado con nuez fija para varillas de hasta 18 mm  $\varnothing$ . 130 mm longitud.



**Pinza de Hoffman cerrada**

**ME93342**

Fabricada en metal niquelado. Apertura: 17 mm.



**Pinza de Mohr**

**ME93573**

En metal niquelado. De 70 mm de longitud.



**Pinza para tubos de ensayo**

**ME93275**

De madera. De brazos asimétricos. 20 x 23 x 180 mm.



**Pinza para tubos de ensayo**

**MT00401**

Metálica. En varilla de acero, de 150 mm de longitud.



**PINZA PARA BURETA 3 DEDOS SIN NUEZ**

En metal cromado. Puntas plastificadas.



Ref. Cap.

**MT01734** Apertura: 0-30 mm. Longitud: 175 mm

**MT01741** Apertura: 0-70 mm. Longitud: 240 mm

**PINZA PARA BURETA 3 DEDOS CON NUEZ**

En metal cromado. Con nuez giratoria para varillas de hasta 18 mm  $\varnothing$ . Puntas plastificadas.



Ref. Cap.

**MT00280** Ajuste doble. Apertura: 0-60 mm. Longitud: 145 mm

**MT01739** Ajuste simple. Apertura: 0-70 mm. Longitud: 165 mm

**MT01732** Ajuste simple. Apertura: 0-30 mm. Longitud: 125 mm

**Pinza con 4 dedos sin nuez**

**MT00181**

En metal cromado, puntas recubiertas en corcho. Apertura: 0-80 mm. Longitud: 230 mm



**PINZA PARA BURETA**

Con En metal cromado con puntas recubiertas de PVC. Apertura: 7-25 mm.

Ref. Cap.

**MT01743** Con nuez. Longitud: 100 mm. Nuez fija para varillas de hasta 14 mm  $\varnothing$ .

**MT01735** Sin nuez. Longitud: 205 mm



**Pinza doble para bureta**

**MT00063**

Pinza automática con nuez para varillas de hasta 13 mm. Puntas recubiertas de goma. De aluminio pintado al horno



**Pinza para crisol****MT00292**

Pinza de acero con puntas curvas y brazos en V.  
Longitud total: 250 mm.  
Longitud de brazos: 140 mm

**Pinza para termómetro****ME93576**

En metal cromado con nuez giratoria para varillas de hasta 18 mm. Apertura: 6-15 mm.  
Longitud: 140 mm

**Pinza para vasos****252035**

Con puntas plastificadas con PVC para evitar resbalones del recipiente que se está manejando. Fabricadas en acero cromado. 2 dedos de apertura 20-150mm. Longitud 275mm.

**Parafilm****MB00426**

Rollo de parafilm en material retráctil, impermeable al agua y con buena inercia química. Utilizado para tapar los recipientes de laboratorio. El film, cortado con la dimensión apropiada, se amolda a los bordes de los recipientes y tapa de forma hermética los tubos, probetas, matraces, etc. En rollo de 10 cm de ancho y 38 metros de longitud, en una caja distribuidora de cartón.

**PAPEL DE FILTRO**

Ref. Cap.

**210665** Resma de 42 x 32 cm. 500 hojas.**MT13484** Resma de 42 x 52 cm. 500 hojas.**ME91213** 5 Hojas de 42 x 32 cm.**PAPEL DE FILTRO EN DISCOS**

Cualitativo. En caja de 100 unidades. Velocidad media



Ref. Cap.

**ME91179** 90 mm Ø.**MT07411** 110 mm Ø.**MT07412** 150 mm Ø.**MT07410** 185 mm Ø. V**MT08735** Plegados. 110 mm Ø.**MT08736** Plegados. 150 mm Ø. V**PIPETA AUTOMÁTICA**

Micropipetas. Volumen variable. Diseño robusto y resistente para un uso intensivo. Amplia pantalla de dígitos. Con mecanismo de re-calibración.



Ref. Cap.

**ASP0785** Rango 0,2 - 2ul. Exactitud  $\pm 1,5\% / \pm 2\%$ .**ASP0786** Rango 2 - 20ul. Exactitud  $\pm 5\% / \pm 2,5\%$ .**ASP0787** Rango 20 - 100ul. Exactitud  $\pm 3,7\% / \pm 1,9\%$ .**ASP0788** Rango 100 - 1000ul. Exactitud  $\pm 1,5\% / \pm 1\%$ .**PUNTAS PARA PIPETAS**

Ref. Cap.

**ASP0794** 0,1-10 ul. Bolsa de 1000 unidades.**MT08439** 2-200 ul. Bolsa de 1000 unidades.**MT08443** 100-1000 ul. Bolsa de 500 unidades.**Placa de coloración****ME93235**

De porcelana esmaltada, con 6 cavidades.

**Rejilla difusora****ME92182**

En alambre de 1mm.  
Dimensiones (mm): 150 x 150.



**Soporte base con varilla**

**ME91112**

Base en chapa pintada al horno. De 140x200 mm. Varilla de 600x10 Ø mm.



**Soporte pie trípode**

**ME91248**

Base en fundición de acero pintada al horno y varilla de acero cromado. Con gomas en la base. Dimensiones 170x110mm. Varilla de 600x10Ø mm.



**Soporte de plástico para pipetas**

**ME94222**

Para 44 pipetas. 32 agujeros de 13 mm de diámetro. 12 agujeros de 17 mm de diámetro.



**Soporte dobles para embudos**

**MT00698**

Soporte de madera para embudos cónicos de 60º o embudos de decantación.



**SOPORTE ELEVADOR**

De aluminio, con soporte tipo tijera. 4 patas antideslizantes. .



Ref. Cap.

Ref.	Cap.
<b>MT00700</b>	De 100 x 100 mm. Altura: 40-140 mm. Peso máx. : 14 kg
<b>MT00701</b>	De 150 x 150 mm. Altura: 50-270 mm. Peso máx. : 27 kg
<b>MT00704</b>	De 200 x 200 mm. Altura: 50-320 mm. Peso máx. : 38 kg 79,18€

**Sopote para pipetas y buretas**

**ME93663**

Para 112 alojamientos para pipetas y buretas. En alambre de acero inoxidable. Dimensiones: 33 x 26 x 12,5 cm.



**Taladratapones**

**251644**

De 6 calibres: de 5 a 11 mm. Fabricado en latón niquelado. Para taladrar tapones de corcho.



**Afilador de taladratapones**

**ME94151**

Con cuchilla de acero templado y mango metálico.

**Tapón de corcho**

**ME93360**

De 25 x 20 x 33 mm.

**TAPONES DE GOMA**

Ref.	Cap.
ME93354	Tapón de goma para tubo de ensayo 17 x 13 x 24 mm.
ME93355	Tapón de goma nº 5. Horadado 35 x 27 x 42 mm.
ME93350	Tapón de goma nº 7. Bihorado 23 x 18 x 26 mm.
ME93352	Tapón de goma nº 9. Bihorado 30 x 24 x 33 mm.
ME92188	Tapón de goma nº 10. Bihorado 40 x 31 x 47 mm.

**Triángulo de silimanita**

ME93349

Formado por tres tubos de arcilla refractaria a base de silimanita, unidos en forma de triángulo mediante gruesos alambres de metal galvanizado. 50mm de longitud de lado.

**Triángulo para filtrar**

ME93278

En madera

**Trípode**

ME92091

Para mechero de alcohol.  
Dimensiones: 200 mm altura.  
125mm de diámetro.

**Trípode**

ME93994

Para mechero. En varilla de acero de 4 mm Ø. Dimensiones: 220 mm altura

**TUBO DE GOMA**

Látex.



Ref.	Cap.
ME95218	De 4 x 7 mm, 1 metro. Para olivas de 4 mm.
250032	De 5 x 8mm, 1 metro. Para olivas de 6 mm.
MT00446	De 6 x 9 mm, 1 metros. Para olivas de 7/8mm.
ME92483	De 8 x 12mm, 1 metro. Para olivas de 9mm

**TUBO DE GOMA PARA VACÍO**

Ref.	Cap.
ME93992	5 x 15 mm, 1 metro.
ME93993	7 x 17 mm, 1 metro.

**Tubo de silicona**

ME91217

De 5 x 7 mm. 1/2 metro.



## Buretas

### Bureta graduada de vidrio



## Cápsulas

### Cápsula fondo redondo con pico



### Cápsula fondo plano con pico

## Cubreobjetos

### Cubreobjetos



## Portaobjetos

### Portaobjetos



## Crisoles

### Crisol de porcelana



### Crisol en arcilla refractaria



### Llave de PTFE

Ref.	Cap.
MT06231	Clase AS. Tolerancia +/- 0,05 ml. 25 ml
MT06232	Clase AS. Tolerancia +/- 0,05 ml. 50 ml

### Llave de vidrio

Ref.	Cap.
MT06542	Clase B. Tolerancia +/- 0,10 ml. 25 ml
MT06541	Clase B. Tolerancia +/- 0,10 ml. 50 ml

### Interior y parte del exterior esmaltado

Ref.	Cap.
ASP0934	Ø60mm. Capacidad 35ml. Altura 25mm.
ME93223	Ø90mm. Capacidad 100ml. Altura 35mm.
ME93224	Ø110mm. Capacidad 200ml. Altura 44mm.

### Interior y parte del exterior esmaltado. Excepto base

Ref.	Cap.
MT00237	Ø70mm. Capacidad 62ml. Altura 30mm.

### Caja de 100 unidades

Ref.	Cap.
255682	18x18mm
MT03438	20x20mm
ME94236	22x22mm

Ref.	Cap.
ME93284	De 76 x 26 mm. 100 unidades. No esmerilados.

### Excavado

Ref.	Cap.
ME93176	De 76 x 26 mm, con 1 excavación. 50 UND.

### Con tapa. 30 ml

Ref.	Cap.
251692	Forma alta
258296	Forma baja

Ref.	Cap.
ME94201	110 ml

## Cristalizadores

### ■ Cristalizador con pico



### ■ Cristalizador con reborde



#### Vidrio de borosilicato

Ref.	Cap.
MT06562	Ø100mm. 300 ml
MT06561	Ø150mm. 1000 ml

#### Vidrio grueso prensado

Ref.	Cap.
253070	Ø120mm. 500 ml
MT08679	Ø150mm. 1200 ml
255765	Ø180mm. 2100 ml

## Cubetas de tinción

### ■ Cubeta de tinción



### ■ Cubeta tipo Hellendahl



### ■ Cubeta tipo Schiefferdecker



Ref.	Cap.
253101	Con cestillo, asa y tapa. Para 10 portaobjetos de 26x76 mm (máximo 20 portaobjetos). Vidrio prensado.

Ref.	Cap.
ME93142	Capacidad para 8 portaobjetos en posición vertical. (Máximo 16)

Ref.	Cap.
ME94934	Capacidad para 10 portaobjetos en posición horizontal (Máximo 20)

## Desecadores

Brida plana. Con disco de porcelana. Vidrio soda

### ■ Desecador de tapa botón



### ■ Desecador de vidrio



Ref.	Cap.
253795	Capacidad: 2l. Tapa Botón. 150Øint x210Ø ext x h220mm

Ref.	Cap.
253065	Capacidad: 4 l. Tapa con tubuladura esmerilada y llave de vidrio para vacío. 200Øint x270Ø ext x h300mm

### Embudo Büchner



#### De porcelana

Ref.	Cap.
MT04705	Ø 70 mm
MT04706	Ø 90 mm

#### De plástico

Ref.	Cap.
MT06852	Ø 70 mm

### Embudos de decantación



#### De vidrio, llave de vidrio.

Ref.	Cap.
ME93065	60 ml
ME93067	250 ml

#### De vidrio, llave de PTFE.

Ref.	Cap.
MT06439	100 ml
MT06504	250 ml
MT08651	500 ml

#### De PP.

Ref.	Cap.
MT06493	250 ml

### Embudo



#### Forma alemana

Ref.	Cap.
MT06565	50 mm. Vidrio
251700	75 mm. Vidrio
MT06564	90 mm. Vidrio
MT06563	100 mm. Vidrio
251699	120 mm. Vidrio
MT06847	50 mm. PP
MT06814	75 mm. PP
MT06815	100 mm. PP
MT06812	150 mm. PP
MT06851	Boca Ancha. 100mm. PP para sólidos

## Destiladores

### ■ Equipo completo para destilación simple esmerilado



### ■ Equipo de destilación fraccionada esmerilado



Pieza acodada a 75°

Terminal acodado

Columna Vigreux

### ■ Equipo de reflujo



### Para sólidos

Ref.	Cap.
254035	Vidrio borosilicatoEsmerilado 29/32. Compuesto de: - 1 Matraz redondo, 250ml- 1 Pieza acodada a 75°. - 1 Termómetro -10°C a +100°C. - 1 Refrigerante Liebig, 250mm. - 1 Terminal acodado, 100mm. - 3 Clips.

Ref.	Cap.
253088	Vidrio borosilicatoEsmerilado 29/32. Compuesto de: - 1 Matraz redondo, 250ml. - 1 Columna Vigreux, 300mm. - 1 Pieza acodada a 75°. - 1 Termómetro -10°C a +100°C. - 1 Refrigerante Liebig, 250mm. - 1 Terminal acodado, 100mm. - 4 Clips.

### Esmerilado 29/32

Ref.	Cap.
254742	Para 254035 y 253088

### Esmerilado 29/32 100mm

Ref.	Cap.
254743	Para 254035 y 253088

### Esmerilado 29/32 320mm

Ref.	Cap.
254745	Para 253088

Ref.	Cap.
ME91245	Equipo esmerilado. Vidrio borosilicato. Compuesto por: Matraz fondo redondo 29/32 250ml. Regrigerante Serpentin 250ml

■ **Equipo de extracción Soxhlet**



Matraz fondo plano

Cuerpo extractor

Cartuchos de extracción

Ref.	Cap.
ME91244	Equipo esmerilado. Vidrio borosilicato. Compuesto por: - 1 Cuerpo extractor, 50ml (macho 19/26, hembra 29/32). - 1 Refrigerante Dimroth (macho 29/32). - 1 Matraz fondo plano, 100 ml (hembra 19/26)

**Esmerilado 19/26**

Ref.	Cap.
254777	100 ml. En vidrio borosilicato y con uniones esmeriladas. Gran resistencia al choque térmico. Para ME91244

**18/26 y 29/32**

Ref.	Cap.
254776	Para ME91244

Ref.	Cap.
ME81885	30x26x100mm. 25UND

Ref.	Cap.
ME96117	Formado por: Embudo Büchner Ø90mm, Matraz kitasato de 250ml, Juego de juntas de gomas, Goma de vacío, Trompa de vacío de plástico.

Ref.	Cap.
ASP0251	Plástico de color.

■ **Equipo de filtración a vacío**



Clip para uniones esmeriladas 29/32

**Frascos**

■ **Frasco con cuentagotas**



■ **Cuentagotas para frasco**



**En vidrio topacio**

Ref.	Cap.
ME94169	Capacidad 30ml. ROSCA DIN18
MT06729	Capacidad 60ml. ROSCA DIN28

**Tapón, tetina y tubo**

Ref.	Cap.
MT06667	Tapón, tetina y tubo, para frascos de 60ml. 5 unidades. ROSCA DIN28

### ■ Frasco cuentagotas Plástico



Ref.	Cap.
MT06844	Polietileno de alta densidad. Capacidad 50ml.

### ■ Frasco boca ancha



#### Con tapón de polietileno. En vidrio transparente

Ref.	Cap.
ME93202	250ml.
ME93204	500ml.
ME93206	1000ml.

### ■ Frasco boca ancha



#### Con tapón de polietileno. En vidrio topacio

Ref.	Cap.
ME93203	250ml.
ME93205	500ml.
ME93207	1000ml.

### ■ Frasco boca estrecha



#### Con tapón de polietileno. En vidrio transparente

Ref.	Cap.
ME93194	100ml.
ME93196	250ml.
ME93198	500ml.
ME93200	1000ml.

### ■ Frasco boca estrecha



#### Con tapón de polietileno. En vidrio topacio

Ref.	Cap.
ME93195	100ml.
ME93197	250ml.
ME93199	500ml.
ME93201	1000ml.

### ■ Frasco lavadores



#### De plástico, con vertedor flexible acodado

Ref.	Cap.
MT08642	250 ml
MT08643	500 ml
ME94178	1000 ml

### ■ Frasco para reactivos



#### Con rosca ISO-GL-45, tapa y anillo azul. Iso 4796, DIN 168. Graduado en blanco

Ref.	Cap.
MT06791	250 ml
MT06790	500 ml
MT06789	1000 ml



### ■ Matraz de destilación



### ■ Matraz Erlenmeyer



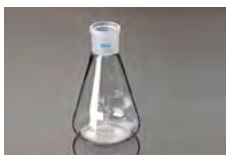
### ■ Matraz Erlenmeyer



### ■ Matraz Erlenmeyer. Simax



### ■ Matraz Erlenmeyer esmerilado



### De polipropileno, con tapón

Ref.	Cap.
MT08911	100 ml
MT08912	250 ml

### Vidrio de borosilicato

Ref.	Cap.
MT06513	De 250 ml

### Vidrio de borosilicato. Cuello ancho

Ref.	Cap.
MT06249	50 ml
MT06770	100 ml
MT06580	250 ml
MT06579	500 ml
MT06772	1000 ml

### Vidrio de borosilicato. Cuello estrecho

Ref.	Cap.
MT06682	50 ml
MT06683	100 ml
MT06581	250 ml
MT06684	500 ml
MT06685	1000 ml

### Vidrio Simax. Cuello ancho

Ref.	Cap.
ME95188	50ml.
MT06221	100ml.
MT06222	250ml.
MT06223	500ml.
ME95189	1000ml.

### Vidrio Simax. Cuello estrecho

Ref.	Cap.
ME95190	50ml.
ME95191	100ml.
ME95192	250ml.
ME95193	500ml.
ME95194	1000ml.

### En vidrio borosilicato. Esmerilado 29/32

Ref.	Cap.
ME95185	100ml.
ME95186	250ml.
ME95187	500ml.

■ **Matraz esférico**



**Vidrio de borosilicato, fondo plano**

Ref.	Cap.
MT06520	250 ml
MT06519	500 ml

**Vidrio de borosilicato, fondo redondo**

Ref.	Cap.
MT06529	100 ml
MT06528	250 ml
MT06527	500 ml
MT06526	1000 ml

**Vidrio Simax, fondo redondo**

Ref.	Cap.
MT06434	100ml
ME95178	250ml
MT06447	500ml
ME95179	1000ml

■ **Matraz esférico esmerilado**



**En Vidrio borosilicato y con uniones esmeriladas. Gran resistencia al choque térmico. ESMERILADO 29/32.**

Ref.	Cap.
ME95180	Fondo Plano. 100 ml.
258612	Fondo Plano. 250 ml.
ME95181	Fondo Plano. 500 ml.

Ref.	Cap.
ME95182	Fondo Redondo. 100ml
ME95183	Fondo Redondo. 250ml
ME95184	Fondo Redondo. 500ml

■ **Base de caucho**



Ref.	Cap.
MT06658	Para matraces esféricos de 50 a 1000 ml.

■ **Matraz Kitasato**



<b>Para vacío</b>	
Ref.	Cap.
MT06586	250 ml
MT06708	500 ml

■ **Conos de adaptación**



Ref.	Cap.
MT04709	Conos en goma que permite una perfecta adaptación del embudo sobre el Kitasato.

### ■ Mortero de porcelana



Mano para mortero

### Con pico. Interior y base sin esmaltar

Ref.	Cap.
MT00114	150 ml
MT00115	200 ml
MT00238	500 ml

### De porcelana

Ref.	Cap.
MT00199	125 mm de longitud.

## Pipetas

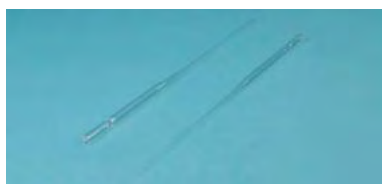
### ■ Pipeta aforada



### ■ Pipeta graduada



### ■ Pipeta Pasteur



### ■ Tetina para pipeta Pasteur



### ■ Pipeta cuentagotas de plástico



### Con un único enrase. Graduación ámbar

Ref.	Cap.
MT06718	Clase B. 1 ml
MT06719	Clase B. 2 ml
MT06715	Clase B. 5 ml
MT06605	Clase B. 10 ml
MT06716	Clase B. 20 ml
MT06717	Clase B. 25 ml
MT06604	Clase B. 50 ml

### Vidrio clase B, graduación ámbar

Ref.	Cap.
MT06743	1 ml. 0,01
251541	2 ml. 0,1
MT06612	5 ml. 0,05
MT06611	10 ml. 0,1
MT06610	25 ml. 0,1

### En vidrio no estériles

Ref.	Cap.
MT06672	E250 unidades. 230 mm
MT06887	250 unidades. 150 mm

Ref.	Cap.
MT00128	Tetina de aspiración. 10 unidades. Para pipetas Pasteur, modelo chupete.

Ref.	Cap.
MT06731	1,5 ML 50 UND. Graduada
MT06732	3 ML 50 UND. Graduada

■ Placa de Petri



■ Probetas

■ Probeta graduada



■ Probeta para gases graduada



■ Refrigerantes

■ Refrigerante Liebig West



■ Refrigerante Allihn



De vidrio

Ref.	Cap.
252202	80 mm de diámetro.
ME93128	100 mm de diámetro.
250249	120 mm de diámetro.

De plástico

Ref.	Cap.
MT06823	Estéres, 90 mm de diámetro. Bolsa de 20 unidades.

De vidrio, clase B, base hexagonal

Ref.	Cap.
MT08656	10 ml. 0,2 ml
MT08657	25 ml. 0,5 ml
MT08658	50 ml. 1 ml
MT08659	100 ml. 1 ml
MT08660	250 ml. 2,0 ml
MT08661	500 ml. 5,0 ml
MT08662	1000 ml. 10 ml
353831	2000 ml. 20 ml

De polipropileno, base hexagonal

Ref.	Cap.
MT06251	25 ml
MT06819	50 ml
MT06818	100 ml
MT06817	250 ml
MT06816	500 ml
MT06252	1000 ml
255681	2000 ml

Ref.	Cap.
MT06664	10/0,1 ml, ancho 135 mm, 10 mm diámetro.
MT06665	50/0,5 ml, ancho 200 mm, 35 mm diámetro.

Ref.	Cap.
MB06547	200mm de longitud. Esmerilado 19/26
253066	300 mm de longitud. Esmerilado 29/32

Ref.	Cap.
252230	Camisa en forma de 5 bolas por donde circula el refrigerante. 250mm. Esmerilado 29/32.

### ■ Refrigerante serpentin



### ■ Trompa de vacío



### Tubos de ensayo

#### ■ Tubos de ensayo



Ref.	Cap.
ME93047	250mm. Dos esmerilados 29/32 U 29/32. Serpentin interior por el que circula el refrigerante.

254784	350mm. Esmerilado por un lado 29/32 y tubo por el otro. Serpentin interior por el que circula y condensa el vapor. Para ME91247
--------	---

#### De vidrio

Ref.	Cap.
258461	De vidrio.

#### De latón

Ref.	Cap.
MT00407	Caudal 5l/min. Aspiración: 1l/min.

#### De plástico

Ref.	Cap.
MT00409	De plástico.

#### Vidrio borosilicato. 10 unidades

Ref.	Cap.
258095	16 x 100 mm. 15 ml.
MT06623	16 x 160 mm. 25 ml.
MT06625	20 x 200 mm. 50 ml.
ME93312	25 x 200 mm. 80 ml.

#### Con tubuladura

Ref.	Cap.
MT06703	Fondo redondo, cuello recto, con tubuladura lateral de diámetro F = 6 mm. Permite realizar numerosos montajes experimentales de pequeña capacidad, evitando la utilización de tubos abductores y tapones especiales.

#### Tubo de centrifuga

Ref.	Cap.
ME93069	16x100mm 12ml. Fondo redondo
258309	16x100mm 12ml. Fondo cónico

### ■ Tubo de centrifuga



Ref.	Cap.
ME93307	De 7 x 200 mm. (5 unidades)
MT06510	De 5 x 500 mm.

### Vaso de precipitados



#### Vidrio. Forma baja. Con pico y graduación

Ref.	Cap.
MT06301	50 ml
MT06534	100 ml
MT06533	250 ml
MT06532	400 ml
MT06531	600 ml
MT06674	1000 ml

#### Vidrio. Forma alta. Con pico y graduación.

Ref.	Cap.
MT06302	50 ml
MT06675	100 ml
MT06676	250 ml
MT06677	400 ml
MT06678	600 ml
MT06679	1000 ml



#### Vidrio Simax. Forma baja. Con pico y graduación

Ref.	Cap.
MT06214	50 ml
ME95195	100 ml
MB06465	250 ml
MB06463	400 ml
259116	600 ml
ME95196	1000 ml

#### Vidrio Simax. Forma alta. Con pico y graduación

Ref.	Cap.
ME95197	50 ml
ME95199	100 ml
258520	250 ml
ME95579	400 ml
258521	600 ml
ME95580	1000 ml

### ■ Vaso de precipitados



#### De polipropileno. Forma baja. Con pico y graduación

Ref.	Cap.
MT06803	50 ml
MB06802	100 ml
MT06229	250 ml
MT06800	600 ml
MT06304	1000 ml

### ■ Vidrio de reloj



Ref.	Cap.
MT06649	40 mm
MT06648	60 mm
MT06647	80 mm

## MOBILIARIO

**Lavaojos de emergencia**

MT12553

En plástico anticorrosivo abs color amarillo alta visibilidad.

Dos rociadores de gran caudal de agua aireada a baja presión que bañan tanto los ojos como la cara del accidentado. Válvula de apertura y cierre automática al pulsar la palanca de accionamiento. Tubería de acero recubierto de PVC.

**Vitrina de gases eco2\***

ME94744



Cabina de filtración de gases sin conducto. Manipulaciones de reactivos o compuestos químicos a temperatura ambiente o moderada en todo tipo de laboratorios: análisis, investigación, control de calidad, clínicos, de enseñanza, ... incluye de serie:

- Anemómetro mecánico. Sistema de iluminación incluido.
- Sistema de detección de saturación del medio filtrante
- Dimensiones exteriores: 780x600x1010mm
- Volumen medio de aire tratado/hora (m<sup>3</sup>/h) 175g / 175 gs.
- Velocidad media del aire en fachada (m/s) 0.40 a 0.60.
- Volumen interior de la cabina (m<sup>3</sup>) 0.287
- Renovaciones media del aire de la cabina/min. 10.2g / 9gs.
- Consumo eléctrico total 87 voltaje-periodos 220-50 nivel de iluminación (lux) 36
- Nivel sonoro (db) 50
- Tiempo medio de montaje 20-30
- Cableado normalizado ce y toma de tierra si. Precio de transporte no incluido (consultar).

**Filtro tipo A**

ME94054

Para vapores orgánicos y en bajas concentraciones ácidos orgánicos. Como: cetonas, éteres, alcoholes, xilenos....

**Filtro tipo BE**

ME94056

Para vapores de ácidos orgánicos como: H<sub>2</sub>SO<sub>4</sub>, HCL, HNO<sub>3</sub>, así como compuestos volátiles del azufre como H<sub>2</sub>S, SO<sub>3</sub>. También para vapores orgánicos e inorgánicos.

**Filtro tipo F**

ME94055

Para vapores formaldehído, formol y derivados. Nunca con vapores ácidos inorgánicos.

**Filtro tipo K para vapores NH3 y Aminas**

ME94053

Para vapores de NH<sub>3</sub> y aminas.

**Mesa soporte con ruedas**

ME94058

Mueble para vitrina de gases con ruedas, sin plano de trabajo. (Indispensable).

**Superficie de trabajo**

ME94059

Plano de trabajo en acero inoxidable con bandeja de retención.