

MICROSCOPIA

- ▶ Microscopios
- ▶ Lupas Estereoscópicas
- ▶ Accesorios y repuestos
- ▶ Material General para Microscopía
- ▶ Preparaciones Microscópicas



MICROSCOPIOS

**Microscopio de iniciación
IBD-02B 400 X****258910**

Sencillo microscopio biológico de tamaño compacto, adecuado para la iniciación en la práctica de la microscopía.

- Ocular estándar norma DIN WF (Gran campo) 10 X / 18 mm.
- Revólver portaobjetivos triple.
- Objetivos acromáticos estándar DIN, secos, 4 X (A.N. 0,10), 10 X (A.N. 0,25) y 40 X (A.N. 0,65).
- Platina de 90 x 90 mm con pinzas para sujeción de portaobjetos y tope de desplazamiento regulable por tornillo.
- Condensador fijo (A.N. 0,65) con Diafragma Iris.
- Mandos de enfoque macrométricos y micrométricos coaxiales localizados a ambos lados de la columna.
- Iluminación por Diodo LED 0,5 W.
- Intensidad regulable.
- Se alimenta mediante pilas estándar o por conexión a la red con un transformador.

**Microscopio para alumno
IBD-03A 400 X****ME94975**

Microscopio biológico monocular, básico, fiable y económico.

- Posibilidad de giro de 360° del cabezal (fijación por tornillo).
- Ocular estándar norma DIN WF (Gran campo) 10 X / 18 mm.
- Revólver portaobjetivos triple.
- Objetivos acromáticos 4 X (A.N. 0,10), 10 X (A.N. 0,25) y 40 X (A.N. 0,65).
- Platina de 110 x 110 mm con pinzas para sujeción de portaobjetos y tope de desplazamiento. Iluminación LED 1 W.
- Condensador fijo (A.N. 0,65) con diafragma Iris.

**Microscopio para alumno
IBD-03B 400 X****ME94976**

Similar al modelo 03 A pero incorporando, además, pinzas articuladas y carro para la sujeción y el movimiento de las preparaciones.

**Microscopio para alumno
IBD-03C 1000 X****ME94977**

Funcional microscopio biológico monocular para uso educativo.

- Cabezal monocular con posibilidad de giro de 360° (tornillo).
- Ocular DIN WF10X/18 mm (Gran campo).
- Revólver portaobjetivos cuádruple.
- Objetivos acromáticos sistema DIN 4X (A.N. 0,10), 10X (A.N. 0,25) y 40X (A.N. 0,65) y 100X (A.N. 1,25) de inmersión.
- Platina de 110 x 126 mm, con carro para sujeción y desplazamiento de las preparaciones de doble mando (desplazamiento en los ejes X e Y).
- Amplitud del desplazamiento 60 x 30 mm.
- Condensador de Abbe A.N. 1,25.
- Diafragma Iris.
- Enfoque mediante mandos macrométricos y micrométricos coaxiales.
- Tornillo tope ajustable para la protección de preparaciones y objetivos durante el enfoque.
- Iluminación LED 1 W.

Microscopio biológico binocular IBD-04B

ME94035


Microscopio biológico binocular adecuado tanto para la enseñanza como para su empleo en trabajos de rutina en el laboratorio clínico o de investigación.

- Cabezal binocular tipo Siedentopf inclinado 30° con posibilidad de rotación de 360°.
- Oculares WF 10 X/ 18 mm.
- Distancia interpupilar ajustable.
- Anillo de compensación dioptrías.
- Revólver cuádruple.
- Objetivos acromáticos Sistema DIN 4 X (A.N. 0,10), 10 X (A.N. 0,25), 40 X (A.N. 0,65) (retráctil) y 100 X (A.N. 1,25) (retráctil, inmersión aceite).
- Platina 120 x 125 mm con carro de doble mando para desplazamiento (60 x 30 mm) de las preparaciones.
- Condensador de Abbe A.N. 1,25 y diafragma Iris.
- Mandos de enfoque macrométricos y micrométricos coaxiales. Iluminación LED.
- Regulación de la Intensidad.
- Alimentación 220 V / Transformador.

Microscopio biológico binocular IBD-05B

ME94329


Microscopio biológico de alto rendimiento.

- Cabezal binocular deslizante inclinado 45° con posibilidad de rotación de 360°.
- Oculares WF 10 X/ 18 mm.
- Distancia interpupilar ajustable 55-75 mm.

- Anillo para compensación dioptrías.
- Revólver cuádruple de rodamientos orientado al exterior.
- Objetivos acromáticos parcentrados
- Sistema DIN 4 X (A.N. 0,10), 10 X (A.N. 0,25), 40 X (A.N. 0,65) (retráctil) y 100 X (A.N. 1,25) (retráctil, inmersión aceite).
- Platina 140 x 140 mm con carro de doble mando para desplazamiento (75 x 50 mm) de las preparaciones.
- Escala de Vernier.
- Condensador de Abbe centrable A.N. 1,25, diafragma Iris y portafiltros.
- Mandos de enfoque macrométricos y micrométricos coaxiales.
- Foco iluminador lámpara halógena alta intensidad 6 W / 20 W.
- Control intensidad.

Microscopio biológico triocular IBD-05T

ME94330


Versión trinocular del modelo IBD-05B. Incluye:

- Adaptador de cámara para el tercer tubo.
- Cabezal triocular inclinado 45° con posibilidad de rotación de 360°.
- Oculares WF 10 X/ 18 mm.
- Distancia interpupilar ajustable 55-75 mm.
- Anillo de compensación dioptrías.
- Revólver cuádruple de rodamientos orientado al exterior.
- Objetivos acromáticos parcentrados
- Sistema DIN 4 X (A.N. 0,10), 10 X (A.N. 0,25), 40 X (A.N. 0,65) (retráctil) y 100 X (A.N. 1,25) (retráctil, inmersión aceite).
- Platina 140 x 140 mm con carro de doble mando para desplazamiento (75 x 50 mm) de las preparaciones.
- Escala de Vernier.
- Condensador de Abbe centrable A.N. 1,25, diafragma Iris y portafiltros.
- Mandos de enfoque macrométricos y micrométricos coaxiales.
- Foco iluminador lámpara halógena alta intensidad 6 W / 20 W.
- Control intensidad.

Microscopio digital Monocular EcoBlue

ME95200


- Cabezal monocular con giro de 360°, tubo inclinado 45°, digital con cámara USB-2 de 3,2 M Pintegrada.
- Ocular de gran campo WF 10x/18 mm con puntero.
- Objetivos de 4x/10x/S40x.
- Iluminación LED.
- Alimentación 100 - 240 V.
- Cámara CMOS USB-2 de 3,2 MP, con una resolución máxima de 2048 x 1536, una profundidad de color de 24 bits y hasta 15 imágenes por segundo.
- El software de captura y análisis ImageFocus 4 permite guardar imágenes en formatos .jpg, .tif o .bmp, así como vídeos en formato .avi.

- Platina mecánica con desplazamiento X-Y.
- Iluminación NeoLED™.
- Baterías recargables (funcionamiento sin cable).
- Alimentación 100 - 240 V.
- El software de captura y análisis ImageFocus 4 permite guardar imágenes en formatos .jpg, .tif o .bmp, así como vídeos en formato .avi.
- Hace posible añadir anotaciones en las imágenes y realizar mediciones en imágenes fijas y en vivo.

Microscopio petrográfico (de polarización) EcoBlue

ME94627


Para observar secciones delgadas de rocas y minerales. Equipado con:

Microscopio digital Binocular BioBlue

ME95205


- Oculares de gran campo WF 10x/18 mm norma DIN.
- Cabezal binocular con tubos portaoculares inclinados 30° y cámara USB-2 de 3,2 MP.
- El cabezal puede rotar 360° y está fijado mediante un tornillo.
- Distancia interpupilar regulable entre 48 y 75 mm y ajuste de dioptrías de ± 5 en el tubo portaocular izquierdo.
- Cámara CMOS USB-2 de 3,2 MP integrada.
- Oculares WF10x/18mm.
- Objetivos Semi-planos de 4x/10x/S40x y S100x.

- Una platina circular con rotación de 360°, un polarizador y un analizador.
- Cabezal monocular inclinado 45° y giratorio 360°.
- Ocular DIN WF 10x/18 mm con puntero.
- Analizador desplazable.
- Revólver porta-objetivos cuádruple montado sobre rodamientos de bolas.
- Objetivos acromáticos 4x/0.10, 10x/0.25 y S40x/0.65.
- Enfoque coaxial macro y micrométrico.
- 200 graduaciones, 12,5 μm por graduación.
- 2,5 mm por vuelta, desplazamiento total de aproximadamente 15 mm.
- El ajuste macrométrico dispone de control de tensión.
- Platina circular de 129 mm que puede rotar 360° y dos pinzas sujeta-muestras.
- Condensador Abbe A.N. 1,25 de altura regulable con diafragma iris y porta-filtro.
- Iluminación 20 W halógena para una correcta representación cromática.
- Polarizador rotatorio 360°.
- Alimentación de 100-240 V.

LUPAS ESTEREOSCÓPICAS

**Lupa binocular de iniciación
20X****MT06149**

- Cabezal binocular recto.
- Distancia interpupilar ajustable.
- Par de oculares WF 10 X / 23 mm.
- Objetivos 2 X.
- Aumentos 20X.
- Distancia de trabajo: 70 mm.
- Enfoque mediante mandos coaxiales (desplazamiento por la columna por piñón y cremallera).
- Platina circular reversible blanca/negra de 50 mm de diámetro.
- Pinzas para sujeción de muestras.
- Iluminación incidente (episcópica) LED.
- Interruptor encendido/apagado.
- Alimentación 2 pilas AA 1,5 V.

**Lupa binocular con "zoom"
IBD-45B****ME94525**

- Cabezal binocular giratorio inclinado 45°, deslizable por la columna de soporte.
- Distancia interpupilar ajustable.
- Tubo portaocular con ajuste dióptrico +/- 5 dp.
- Par de oculares WF 10 X / 20 mm.
- Objetivo zoom 0,7 X – 4,5 X.
- Aumentos 7,0 X-45,0 X.
- Aumento máximo (con oculares 10X): 45 X (posibilidad de hasta 180 X con oculares WF20X / 10 mm y lentes auxiliares 2 X NO incluidos).
- Campo de visión (7,0 X-45,0 X): 28,6 / 4,4 mm.
- Distancia de trabajo: 100 mm.
- Enfoque mediante mandos coaxiales.
- Platina circular reversible blanca / negra y platina de vidrio translúcido.
- Pinzas para sujeción de muestras.
- Sistema de iluminación halógena doble incidente y transmitida (episcópica/diascópica) 12 V/15 W.
- Alimentación 220 V.
- Mandos independientes de control de encendido e intensidad de las dos fuentes de iluminación.

**Lupa binocular para alumno
IBD-23C****ME94981**

- Cabezal binocular fijo inclinado 45°.
- Distancia interpupilar ajustable entre 55-75 mm.
- Ajuste dióptrico +/- 5 dp.
- Par de oculares WF 10 X / 20 mm.
- Pares de objetivos 2 X y 4 X seleccionables en torreta giratoria.
- Aumentos 20X-40X.
- Campo de visión (20 X-40X): 10,00 / 5,00 mm.
- Distancia de trabajo: 57 mm.
- Enfoque mediante mandos coaxiales.
- Piñón y cremallera.
- Platina circular diámetro 95 mm, reversible blanca / negra y platina de vidrio translúcido.
- Pinzas para sujeción de muestras.
- Sistema de iluminación halógena doble, incidente y transmitida 12 V/10 W.
- Selector fuente de iluminación.
- Alimentación 220 V.

**Lupa trinocular con "zoom"
IBD-45T****ME94289**

- Versión trinocular del modelo IBD-45B.

**Lupa binocular alumno/
profesor IBD-25C****ME94044**

Características similares al modelo IBD-23C y además posee posibilidad de giro de 360° del cabezal.

**Lupa binocular digital
EduBlue 1405-S****ME95206**

- Pareja de oculares WF10X/20 mm, fijados con tornillo.
- Cabezal binocular con cámara CMOS USB-2 de 3,2 MP y con tubos inclinados 45°.
- Ajuste de dioptrías de ± 5 en un tubo porta-ocular.
- Distancia interpupilar regulable entre 55 y 75 mm.
- Asa de transporte, pinzas sujetamuestras y dos discos porta-objetos de \varnothing 60 mm, uno reversible blanco/negro y otro transparente.
- Enfoque (desplazamiento del cabezal) por piñón y cremallera.
- El ajuste macrométrico dispone de control de tensión.
- Objetivos 2 X y 4 X en torreta giratoria.
- Distancia de trabajo de 60 mm.
- Campos de visión de 10 y 5 mm para 20 X y 40 X respectivamente.



ACCESORIOS Y REPUESTOS

OBJETIVOS PARA MICROSCOPIOS



Ref.	Cap.
259098	Objetivo acromático 100 X R (retráctil) I (inmersión aceite) A.N. 1,25
255578	Objetivo acromático 40 X R A.N. 0,65
250161	Objetivo acromático 10 X A.N. 0,25
255576	Objetivo acromático 4 X A.N. 0,10
ME94393	Objetivo semiplanoacromático 100 X R I A.N. 1,25
ME94392	Objetivo semiplanoacromático 40 X R A.N. 0,65
ME94391	Objetivo semiplanoacromático 10 X A.N. 0,25
ME94390	Objetivo semiplanoacromático 4 X A.N. 0,10
ME94396	Objetivo planoacromático 100 X R I A.N. 1,25
ME94395	Objetivo planoacromático 40 X R A.N. 0,65
ME94413	Objetivo planoacromático 10 X A.N. 0,25
ME94394	Objetivo planoacromático 4 X A.N. 0,10

OCULARES PARA MICROSCOPIOS

Ref.	Cap.
250159	Ocular gran campo WF 10 X
252002	Ocular gran campo WF 16 X
253105	Ocular micrométrico graduado WF 10 X
ME94387	Ocular WF 10 X - 18,5 mm alto punto
ME94388	Ocular extra gran campo EWF 10 X - 21 mm. Ø 23 mm.

ACCESORIOS PARA LUPAS ESTEREOSCÓPICAS

Ref.	Cap.
259099	Ocular 10 X para lupa. Ø 30,5 mm.
251768	Ocular 20 X para lupa. Ø 30,5 mm.
ME94398	Ocular 10 X / 23 para lupa
ME94399	Ocular 20 X / 23 para lupa
ME94400	Anteojeras para lupas estereoscópicas goma

Kit de limpieza de instrumentos ópticos

259095

Con solución limpiadora de lentes (40 ml), papel para lentes, 5 bastoncillos de algodón, pera con cepillo y gamuza.

Papel para limpieza de lentes 110 x 85 mm. 50 un.

ME94397

Para el correcto mantenimiento y limpieza de las lentes. 50 hojas de 110 x 85 mm.

Funda para microscopio

ME94401

Fabricada en plástico. Medidas (cm): alto 50 x ancho (inferior) 39 x ancho (superior) 23.

Funda para lupas y microscopios pequeños

ME94414

Lupa plegable 6 X

MT00519

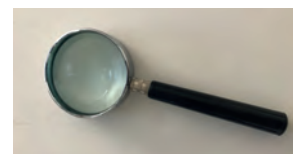
Cuerpo de latón cromado. Montura de las lentes metálica negra. Lente aplanática dos componentes. Ø 20 mm. Campo de visión 25 mm. Estuche de cuero



Lupa de mano 5 X Ø 50 mm

ME94403

Lupa con mango de 5 X. Lente de diámetro 50 mm. Mango de plástico.



Lupa de mano 10 X Ø 25 mm

ME94402

Lupa con mango de 10 X. Ø lente 25 mm. Ø mango 8 mm. Lente aplanática. Lente de cristal. Aro y mango metálicos.



CÁMARAS DIGITALES USB-2

Se suministra junto con el software ImageFocus V4. Con los accesorios incluidos se puede colocar en el tubo portaocular de prácticamente todos los microscopios mono o binoculares (\varnothing estándar 23,2 mm, \varnothing 30 mm o \varnothing 30,5 mm), de la mayoría de los estereomicroscopios o lupas binoculares (\varnothing 30 mm o \varnothing 30,5 mm) y en el tubo vertical de \varnothing 23,2 mm de microscopios o estereomicroscopios trioculares.

Se suministra con:

- Adaptador rosca C con objetivo factor 0,45 X para terminal de \varnothing 23,2 mm.
- Anillos adaptadores de 23,2 mm \varnothing a 30 mm \varnothing y a 30,5 mm \varnothing .
- Cable USB 2.0.
- Patrón de calibración de 76 x 24 mm con escala de 1 mm en 100 partes.
- CD ROM con programa ImageFocus V4 para la captura de imágenes y vídeos, que permite mediciones en imágenes fijas y en vivo y realizar anotaciones en las imágenes capturadas. El software es compatible con Windows XP, Vista, 7, 8 y 10, en configuraciones de 32 y 64 bits (también es compatible con OSX pero solo en captura de imágenes y vídeo).



CMEX-1 (1,3 MP)

ME95247

Para la iniciación a la videomicroscopía. Sensor CMOS 1/2,5" de 1,3 MP.

CMEX-3 (3,0 MP)

ME95248

Cámara digital para videomicroscopía dotada de un sensor CMOS 1/2" de 3,0 MP

NOVEDADES

Microscopio Monocular 600x OPTIKA B-63

ME95001

- Microscopio Monocular con batería recargable.
- Ocular estándar norma DIN WF(Gran campo) 10x/18 mm.
- Revólver portaobjetivos cuadruple.
- Objetivos acromáticos estándar DIN, secos, 4x/0,10, 10x/0,25, 40x/0,65 y 60x/0,85.
- Platina de 125x125mm, con carro para sujeción y desplazamiento en los ejes X e Y (rango de movimiento 62x24mm) precisión 0,1mm.
- Condensador Abbe (A.N. 1,25) con Diafragma Iris.
- Mandos de enfoque macrométricos y micrométricos coaxiales con tope de seguridad.
- Iluminación por Diodo LED 1W.
- Intensidad regulable.
- Voltaje 110-240Vac con cargador incluido.



Microscopio Monocular 1000x OPTIKA B-155

ME95003

- Microscopio Monocular.
- Ocular estándar norma DIN WF(Gran campo) 10x/18 mm.
- Revólver portaobjetivos cuadruple.
- Objetivos acromáticos de alto contraste, 4x/0,10, 10x/0,25, 40x/0,65 y 100x/0,85 (compatible con aceite o agua).
- Platina de 125x116mm, con carro para sujeción y desplazamiento en los ejes X e Y (rango de movimiento 70x30mm) precisión 0,1mm.
- Condensador Abbe (A.N. 1,25) con Diafragma Iris.
- Mandos de enfoque macrométricos y micrométricos coaxiales con tope de seguridad. Iluminación por Diodo LED 1W.
- Intensidad regulable.
- Voltaje 110-240Vac.



Lupa Binocular 40x OPTIKA SFX-33

ME95004

- Estereomicroscopio con batería recargable y asa.
- Cabezal binocular fijo inclinado 45°.
- Distancia interpupilar ajustable.
- Par de oculares WF 10x/20mm.
- Pares de objetivos acromáticos 2x y 4 x seleccionables en torreta giratoria.
- Campo de visión (20 X-40X): 10,00 / 5,00 mm.
- Distancia de trabajo: 57 mm.
- Enfoque mediante mandos coaxiales.
- Piñón y cremallera.
- Pinzas para sujeción de muestras.
- Sistema de iluminación LED, incidente y transmitida 1W con batería recargable.
- Alimentación 100/220 V.



MATERIAL DE MICROSCOPÍA

Kit de preparaciones microscópicas

ME90113

Kit diseñado para que los alumnos tengan un primer contacto con la elaboración de preparaciones microscópicas y su observación. Se abordan técnicas de montaje de preparaciones biológicas, la observación de las células de la epidermis de cebolla y la observación de cloroplastos.

Contenido:

- 1 Cubeta de montaje de plástico 40 x 80 x 80 mm.
- 1 caja de cubreobjetos de 22 x 22 mm (100uds).
- 1 Aguja enmangada.
- 5 pliegos de papel de filtro de 320 x 420 mm.
- 1 Pocillo de montaje de plástico 20 x 46 mm.
- 1 caja de portaobjetos 76 x 26 mm (100 uds).
- 1 Soporte para tinciones 6 x 50 x 135 mm.
- 1 Cuentagotas vidrio 7 x 180 mm con tetina.
- 1 Escalpelo.
- 1 Cámara húmeda de 120 x 140 x 147 mm.
- Glicerina 250 g.
- Verde brillante 25 g.
- Bálsamo de Canadá 10 ml.
- Xileno/Xilol 1000 ml.
- 1 CD con manual en formato PDF.
- 1 Maletín.



Kit de preparaciones microscópicas vegetales

ME90115

Para realizar preparaciones y observaciones de estructuras y tejidos vegetales: Sección transversal de raíz, de tallo y de hoja de monocotiledónea. Sección transversal de raíz, tallo y hoja de dicotiledónea. Epidermis de la hoja de lirio. Tejido conductor: vasos liberianos. Tejido de sostén: colénquima.

Contenido:

- 1 Cubeta de montaje de plástico.
- 1 Caja de cubreobjetos 22 x 22 mm (100 uds.).
- 1 Micrótopo de mano.
- 1 Pincel nº 5 con mango de madera.
- 1 Pocillo montaje de plástico 20 x 46 mm.
- 5 Pocillos de tinciones vidrio 40 x 30 x 20 mm.
- 1 caja de portaobjetos 76 x 26 mm (100 uds.)
- 10 barras de poliestireno para cortes.
- 1 Cuentagotas de vidrio.
- 5 hojas de papel de filtro 42 x 32 cm.
- 1 Soporte para tinciones.
- 1 Vidrio de reloj.
- 1 Aguja de disección.
- 1 Escalpelo.
- Bálsamo de Canada 10 ml.
- Glicerina 250 g.
- Verde Brillante 25 g.
- Carmin aluminico 25 g.
- 1 CD con manual en formato PDF.
- 1 Maletín."



Kit de mitosis y meiosis**ME90114**

Kit para realizar las correspondientes preparaciones microscópicas y observar los fenómenos de división y reproducción celular., en concreto la cariocinesis en las células apicales de raíz y la meiosis en testículos de saltamontes.

Contenido:

- 1 Aguja enmangada acero.
- 1 Caja Petri vidrio Ø 80 mm.
- 1 Caja de cubreobjetos de 22 x 22 mm (100uds.).
- 1 Caja de portaobjetos 76 x 26 mm (100 uds.)
- 1 Pinza de disección.
- 1 Vidrio de reloj Ø 50 mm.
- 1 Cuentagotas vidrio 7x180 mm con tetina.
- 1 Vaso precipitados 250 ml.
- 1 Tijera disección punta fina en acero inoxidable.
- 5 Hojas de papel de filtro de 320 x 420 mm.
- 1 Lámpara de alcohol.
- 1 Aguja de disección con punta de lanceta.
- 100 ml Orceína A.
- 100 ml Orceína B.
- 1 CD con manual en formato PDF.
- 1 Maletín.

**Caja madera para 50 preparaciones microscópicas****MT05680**

De madera y con bisagras y cierre metálico. Ranuras para disponer hasta 50 portaobjetos de 76 x 26 mm. Dimensiones (mm): 245 x 100 x 35 mm.

**Aceite de inmersión botella 50 ml****PQ0768**

En frasco gotero de polietileno 50 ml.

Aceite de inmersión botella 100 ml**PQ1075**

En frasco gotero de polietileno 100 ml.

Medio de Montaje DPX 100ml**ASP1048****Caja plástico para 25 preparaciones microscópicas****ME94145**

De plástico. Para 25 portas estándar de 76x26mm. Cuerpo blanco y tapa transparente. Dimensiones 120 x 80 x 30 mm.

**Frasco gotero plástico 50 ml.****MT06844**

Frasco de polietileno de baja densidad con tapón gotero. Capacidad 50 ml.



Frasco para bálsamo del Canadá**ME94161**

De vidrio, con capuchón y varilla. Capacidad 30 ml. Dimensiones: 38 Ø x 75 mm.

**Pocillo para tinciones****ME94109**

De vidrio. Dimensiones (mm): 35 Ø x 20.

**Soporte para tinciones****ME92485**

De aluminio. Se coloca sobre la cubeta de montaje. Dimensiones (mm): 6 x 50 x 135.

**CUBREOBJETOS**

Ref. Cap.

MT03438

20 x 20 mm. 100 un. Fabricados en vidrio soda, transparente y sin impresiones digitales. Espesor uniforme estándar de 0.13-0.16 mm. Dimensiones 20 x 20 mm. Caja de 100 unidades.

ME94236

22 X 22 mm. 100 un. Fabricados en vidrio soda, transparente y sin impresiones digitales. Espesor uniforme estándar de 0.13-0.16 mm. Dimensiones 22 x 22 mm. Caja de 100 unidades.

Cubeta de montaje**ME92417**

De plástico. Dimensiones: 40 x 80 x 80 mm.

**Cubeta para tinciones Schiefferdecker****ME94934**

De vidrio prensado y gran resistencia. Con tapa. Para portas estándar 76x26mm. Capacidad 10 portas (máximo 20 dispuestos espalda contra espalda). Dimensiones ext.: 68x40x88 mm.

**Portaobjetos 76 x 26 mm. 100 un.****ME93284**

Bordes cortados a 90°. Medidas 26 x 76 mm. Espesor 1/1,2 mm

**Portaobjetos excavado 1 cavidad. 50 un.****ME93176**

De vidrio soda. Para montaje de especímenes gruesos (insectos o minerales) o la visualización de células o partículas en suspensión. Medidas estándar 76 x 26 mm. Grosor 1,2 mm. Bordes esmerilados 90°. Diámetro cavidad 15 mm. Caja 50 unidades.

Cubeta para tinciones con cestillo**253101**

Elaborada con vidrio prensado, muy resistente. Completo con tapa y cestillo de vidrio y asa de acero inoxidable. Para portas estándar 76x26 mm. Capacidad 10 portaobjetos o 20 colocados con sus superficies libres en contacto. Dimensiones internas 75x60x95 mm. Dimensiones externas 85x70x105 mm.



**Cubeta para tinciones
Hellendahl****ME93142**

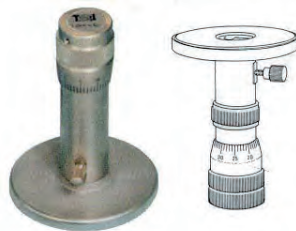
Vidrio prensado y alta resistencia. Con tapa. Para portaobjetos estándar 76x26 mm. Puede alojar 8 portas dispuestos verticalmente.

**Navaja histológica****MT00641**

Hoja fabricada en acero inoxidable con uno de sus lados plano para permitir realizar delgados cortes con el microtomo. Mango de plástico. Longitud de la hoja 7,5 cm.

**Microtomo de precisión****ME91170**

Microtomo de mano metálico con platina de vidrio y tornillo micrométrico con precisión de avance de 5 micras. Soporte para muestras de hasta 15 mm Ø. Dimensiones (mm): 30 Ø x 78 Ø x 105. Para emplear junto con la navaja histológica.

**Placa de coloración****ME93235**

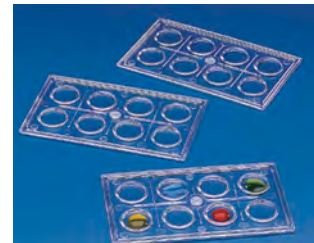
Placas con 6 cavidades. Gran resistencia a los ácidos y bases y choque térmico. Porcelana.

**Microtomo de Ranvier****MT00619**

Modelo económico con la platina niquelada. Permite realizar cortes histológicos finos con la ayuda de la navaja histológica.

**Bandeja con 8 celdas de
coloración****ME93877**

Placas con 8 cavidades. Material plástico. Dimensiones 95x57cm.

**Barras para cortes****ME91230**

Diez barras de poliestireno de baja densidad. Alternativa económica a la médula de sauco para realizar cortes vegetales con el microtomo.

**Kit de colorantes para
Microscopía****ME93878****Médula de Saúco****MT06754**

Paquete de 5 cilindros de médula de saúco de unos 8 cm de largo. Se utilizan con el microtomo de mano y la navaja histológica para realizar cortes delgados de material vegetal (tallos, hojas, raíces...)



Azul de metileno, Eosina, Violeta Genciana, Nigrosina, Rojo Neutro y Solución de Lugol. 10 ml de cada una.

COLECCIONES DE 12 PREPARACIONES

Se presenta en caja de plástico con alojamientos para 25 portaobjetos y tapa transparente. Fabricación española, alta calidad.

Histología Vegetal

ME92458

Colección de preparaciones de tejidos vegetales: Bolsa lisígena, Fibras de esclerenquima, Parénquima medular, Xilema sl, Poros aerolados, Vasos anillados, Xilema st, Tricomas en semilla Xúber, Epidermis con estomas, Parenquima clorofílico y Colenquima.

Organografía Vegetal

ME92459

Se aprecian los principales órganos reproductivos vegetales: Estambre de pino s/t, Ovario Tulipán s/t, Semilla s/t (judía- ricino), Estambre de tulipa s/t, Esporangio de musgo pc, Prótalo de helecho pc, Fruto s/t (Ficus carica- citrus-pirus), Flor s/l (taraxacum-Bellis), Estilo de tulipa s/t, Yema s/l, Estigma s/l (tulipa-glaucium) y Cono femenino de pino s/l.

Organografía Vegetal II.

PR1049

Preparaciones de típicos tejidos de plantas: Hoja monocotiledónea, Hoja de pino, Tallo dicotiledónea secundario, Pecíolo (Morus-Cerasus), Tallo pino joven, Tallo de equiseto, Hoja dicotiledónea (olea-eucaliptus), Raíz dicotiledónea secundaria, Raíz onocotiledónea (orquidea-Oryza), Raíz dicotiledónea primaria, Tallo monocotiledónea y Tallo dicotiledónea primario.s:

Morfología Celular

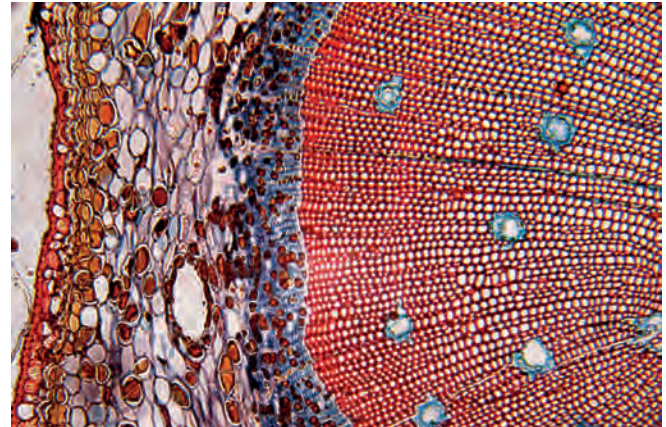
ME92460

Para apreciar las diferentes morfologías o formas de las células, en los vegetales, en ellas se encuentran preparaciones de distintos elementos vegetales: Células elípticas (polen de lirio), Células poligonales (epidermis descamada), Células engrosadas (hoja de crassula- bryophyllum s/t), Células esféricas (esporas de equiseto), Células cilíndricas (tallo calabaza s/t), Células concrecionadas (corte de pera), Células suberosas (corcho), Células escamosas (pelos de hoja de olivo), Células silíceas (diatomeas), Células pétreas (escleréidas disociadas), Células fibrosas (fibras de Gossypium) y Células alargadas (pulpa de coco s/l).

Estructura Celular

ME92461

Para poder observar elementos que se encuentran dentro de las células vegetales: Cristales calcio (endotelio de allium), Núcleos (vegetales varios), Féculas (sección de tubérculo de patata s/t), Cistolito (hoja de ficus s/t), Pelargonina (pétalo de geranium), Aleurona (semilla). Drusas (hoja de Nerium), Almidón (semilla de



maíz), Ráfides (en zantedeschia-caprobotus), Taninos (flor de ficus s/l), Latex de Ficus s/l y Cloroplastos (hoja de vid s/t).

Histología Mamíferos

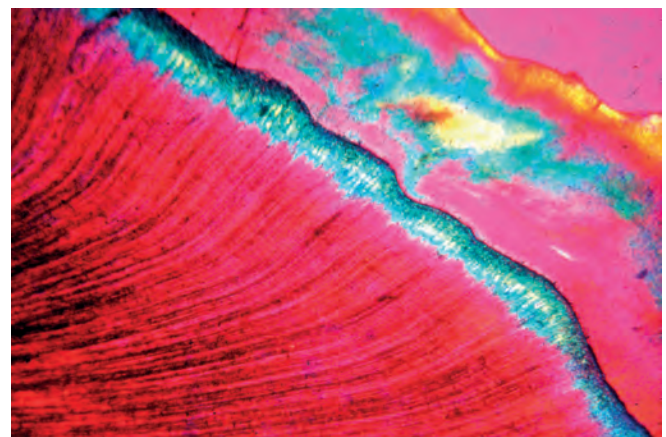
ME92462

Se aprecian los diferentes tejidos animales: Muscular estriado, Epitelial queratinizado, Tejido adiposo, Epitelial pluriestratificado, Cartilago elástico, Cartilago hialino, Conjuntivo denso, Epitelial prismático, Osificación, Epitelial glandular, Muscular liso y Hueso esponjoso.

Organografía Mamíferos I

ME92463

Colección de preparaciones del aparato digestivo: Lengua mamífero, Diente (mandíbula embrión), Esófago (oveja - conejo), Estómago (oveja - conejo), Redecilla (oveja) Libro (oveja), Cuajar (oveja), Intestino delgado (gato), Intestino grueso (gato -cerdo), Páncreas (oveja), Hígado (conejo - cerdo - oveja) y Vesícula biliar (oveja).



Organografía Mamíferos II**PR1052**

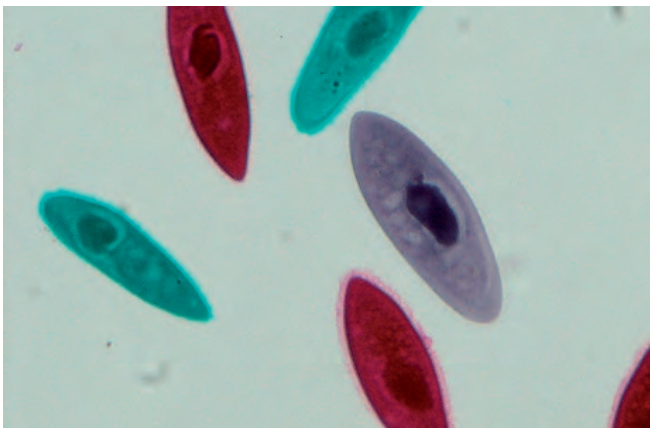
Preparaciones de elementos del aparato respiratorio, urinario y reproductor de mamíferos: Tráquea (gato - conejo), Tabique nasal (oveja - conejo), Riñón (conejo), Vejiga urinaria (oveja), Uréter (oveja), Testículo (cerdo-conejo), Pulmón mamífero (conejo - oveja), Epidídimo (cerdo), Útero (oveja), Trompa uterina (oveja - coneja), Ovario (coneja - oveja) y Glándula mamaria (gato - oveja).

Organografía Mamíferos III**PR1053**

Colección de preparaciones del sistema circulatorio- nervioso- glandular: Sangre mamífero, Ganglio linfático (oveja - cerdo), Tiroides, Corazón (conejo), Vena (conejo-oveja), Cerebelo (cordero) Arteria (cerdo), Médula (gato - ternera), Suprarrenales (oveja), Cerebro (cordero), Timo (ternera) y Bazo (oveja - conejo).

Zoología**ME92464**

Sobre las diferentes formas y partes de animales.: Cromatóforos, Copépodos, Pluma ave, Pelo perro, Escama cicloidea, Escama ctenoidea, Pata arácnido, Hidroideos, Corte de esponja , Sangre nucleada, Espículas holoturia y Fibras de lana.

**Zoología Marina****PR1060**

Hidroideo con teca, Hidroideo sin teca, Nemátodo marino pc, Poliqueto pc, Caprella pc, Gammarus, Rádula de patella, Radiolario, Corte de esponja córnea, Espículas de esponja pc, Espículas de Holoturia pc y Brazo estrella de mar s/t.

Insectos I**ME92465**

Distintas piezas de los insectos (dípteros y hemípteros): Cabeza mosca pc, Quiromónido pc, Larva mosquito pc, Pata delantera Notonecta pc, Pata nadadora Notonecta pc, Larva díptero Simuliidae pc, Cabeza Notonecta pc, Ala de mosca pc, Ala coriácea



Notonecta pc, Cabeza Drosophila pc, Pulgón pc y Pata de mosca pc.

Insectos II**PR1063**

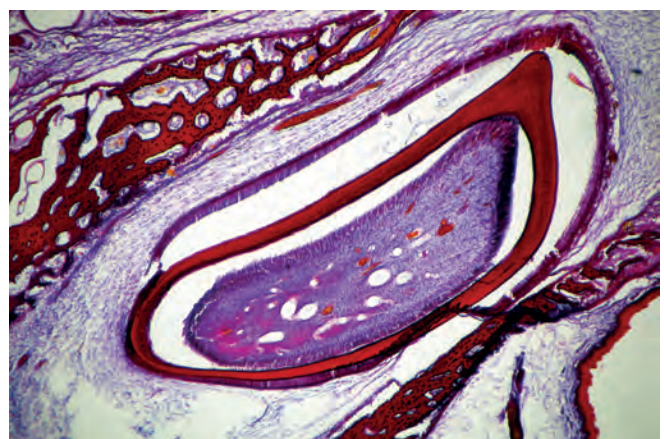
Distintas piezas de los insectos (himenópteros y lepidópteros): Ala abeja pc, Pata de hormiga pc, Ala mariposa pc, Termes pc, Ala hormiga pc, Cutícula ocular Abeja s/t-pc, Tráqueas de saltamontes s/l, Cabeza hormiga pc, Antena de mariposa pc, Primera pata de abeja pc, Segunda pata de abeja pc y Tercera pata abeja pc.

Bacterias y Levaduras**PR1046**

Morfologías de estos microorganismos. La mayor parte de las tinciones se han realizado con nigrosina (en negativo) por lo que deben buscarse los ejemplares en las zonas grises: Borrelia Bucalis, Bacterias yogurt, Hansenula, Bacilos Cereus, Saccharomyces cerevisiae, Candida, Cocobacilos, Pichia Flava, Streptobacilos Staphilococos, Scherichia Coli y Proteus haurensis.

Algas I**PR1047**

Especímenes enteros de algas de agua dulce y marinas: Espirogyra, Diatomeas fitoplancton, Jania, Zigmema, Gelidium, Polisiphonia, Halopteris, Nostoc, Diatoma, Codium, Coralina oficinales y Bangia.



Algas II**PR1074**

Secciones de distintas algas para el estudio de las estructuras: Hoja de Cymodocea, Reproductor de Fucus s/t, Hoja de posidonia s/t, Padina Pavonia s/t, Talo laminaria s/t, Rizoides de Sacchoryza, Nostoc s/t (Ribularia), Colpomenia s/t, Codium Vermilaria s/t., Ulva s/t., Filoide de secchoriza s/t y Rizoma de Cymodocea.

Hongos**PR1048**

Estructura reproductiva de los grandes grupos de hongos: Moho de la fruta Penicillium, Ascomicete (tuber s/t), Gasteromicete (Lycoperdon s/t), Puccinia, alvacearum s/t, Amanita huevo joven s/t, Boletus satan s/t, Roya de maíz s/t, Rhizopus pc, Poliporáceo s/t, Basidiomicete (agaricus s/t), Ulocladium pc y Estipe de hongo s/t (lepiota-agaricus).

Polen y Esporas. Colección Palinología.**PR1050**

Polen de Arisario, Esporas de Polipodio, Esporas de Cantharellus, Polen de maíz, Esporas de Equiseto, Polen de pino, Polen de Pasionaria, Esporas de Licopodio, Esporas de Coprinus, Polen de mimosa, Esporas de helecho y polen de Platanus. Polen de Arisario.

Esporas**PR1062**

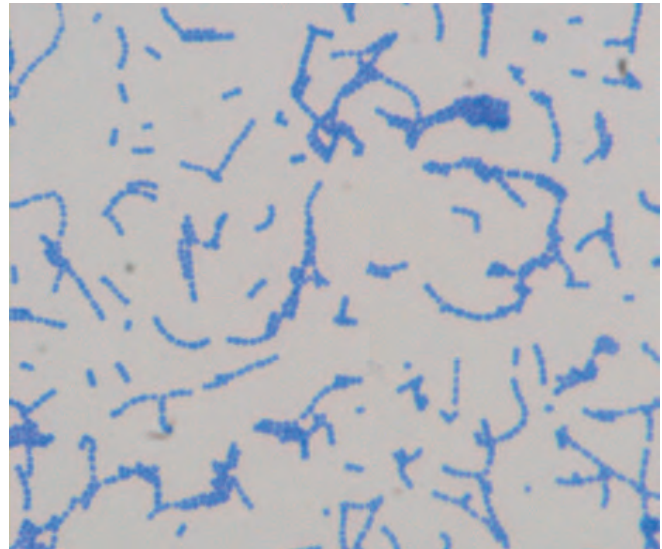
Esporas, algunas aisladas y otra en los esporangios de diferentes especies: Esporas de champiñón en corte de láminas: Esporas en Lycoperdon s/t, Esporas de Coprinus, Esporas de Ustilago, Esporas en Poliporaceo Boletus s/t, Esporas roya de maíz en s/t, Esporas cantarello, Esporas geastrum
Esporas de equiseto en esporangio s/l, Esporas de helecho, Esporas lycopodium y Esporas Polipodyum.

Polen**PR1061**

Preparaciones de pólenes que se encuentran en los estigmas o en los estambres de plantas: Polen de Arisario, Estambre maduro de almendro con polen pc, Polen de Maíz, Estambre de Pino con polen s/t, Polen Pasionaria, Polen Mimosa, Polen de Platanus, Estambre de Zantedeschia con polen s/t, Estambre de Brugmansia con polen s/t, Estambre de tulipa con polen s/t, Polen de Cistus y Polen de Gladiolus.

Parasitología**PR1051**

Gammarus de agua dulce, Cola Astacus s/t., Caprella, Cyclops, Daphnia, Branquias de astacus, Estómago Astacus, Ojo Astacus, Branquia de Maja (centollo), Crustáceo marino, Cola astacus muscular s/l, y Intestino ASTACUS s/t.

**Crustáceo****PR1066**

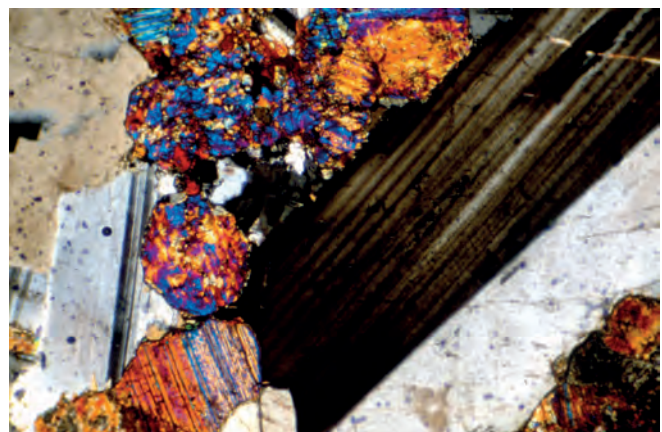
Gammarus de agua dulce, Cola Astacus s/t., Caprella, Cyclops, Daphnia, Branquias de astacus, Estómago Astacus, Ojo Astacus, Branquia de Maja (centollo), Crustáceo marino, Cola astacus muscular s/l, y Intestino ASTACUS s/t.

Arácnidos**PR1064**

Telaraña, Pata de araña, Filotráqueas, Araña s/l., Ácaro del alimento, Ácaro acuático, Glándula veneno de escorpión, Filotráqueas de escorpión, Escorpión cuerpo s/t., Muscular estriado cola escorpión s/l., Cabeza de araña s/t. y Cabeza de escorpión s/t.

Moluscos**PR1068**

Colección de preparaciones de moluscos, en secciones de los mismos: Branquias de arca s/t, Glandular arca s/t, Branquias de pulpo, Tentáculo de pulpo, Gónadas masculinas mejillón, Mejillón s/t, Patella s/t, Patella s/l, Rádula radix, Cabeza caracol s/l (rádula in situ), Chiton s/l y Piel poma.



Gusanos**PR1069**

Colección de preparaciones de gusanos así como secciones de los mismos: Poliqueto, Nemátodo, Triquina, Cénuros, Ascaris s/t., Hirudo s/t, Gónadas de lombriz s/l., Clípeo de lombriz s/t., Tenia s/t., Cabeza de Nereis pc, Boca de Lombricus s/t y Plumero marino s/t.

Peces**PR1070**

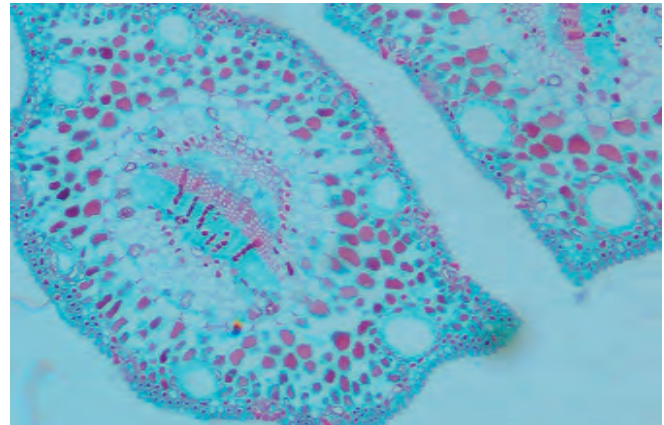
Preparaciones de peces así como secciones de los mismos: Escama ctenoidea, Escama cicloidea, Branquias de Morena, Piel de Morena, Cola de pez s/t., Estómago pez agua dulce s/t., Cartílago de mantarraya, Médula de torpedo, Piel de tordo, Piel con cromatóforos torpedo, Branquias de torpedo y Ojo soleido s/t.

**Anfibios****PR1071**

Preparaciones de anfibios así como secciones de los mismos: Lengua de rana, Boca de renacuajo con diente, Pulmón rana, Estómago rana, Intestino rana, Cartílago hialino rana, Abdomen renacuajo s/t., Piel de rana pc, Médula rana, Piel renacuajo s/t., Esófago rana s/t y Cabeza rana s/l.

Reptiles**PR1072**

Preparaciones de reptiles así como secciones de los mismos: Piel de serpiente, Cabeza serpiente s/l., Médula de serpiente, Piel de Tarentola (geko), Cabeza de lagartija, Aparato digestivo lagartija s/t., Cola de serpiente, Hígado serpiente s/t., Esófago de serpiente s/t., Intestino de serpiente s/t., Estómago serpiente y Cola lagartija.

**Aves****PR1073**

Preparaciones de aves así como secciones de los mismos: Buche de gallina, Esófago de gallo, Estómago gallo, Pulmón de gallo, Tráquea de gallo, Lengua de gallo, Cresta de gallo, Cartílago Hialino de gallo, Molleja de gallo, Intestino de gallo, Piel de gallo y Sangre de gallo.

Hidroideos-Asteroideos**PR1067**

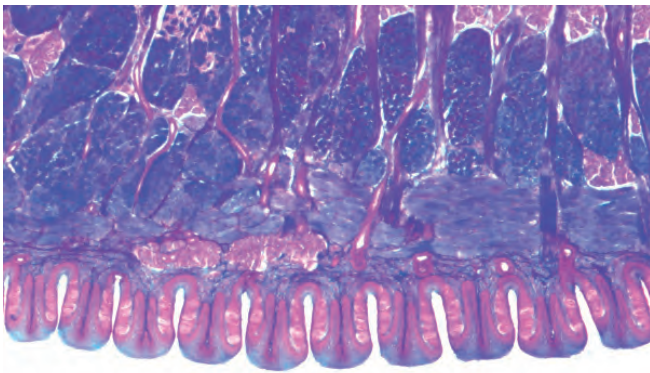
Colección de preparaciones de Hidroideos y asteroideos-equinodermos, en secciones de los mismos: Brazo estrella de mar s/t, Sertularia, Actinia s/t, Actinia s/l, Gónadas de equinodermos s/t, Holoturia s/t con órganos, Brazo estrella de mar s/l, Reproductor de hidroideo, Microescleritos de holoturia, Pedicelarios equinodermos, Cuerpo de holoturia s/t y Cuerpo central de estrella de mar asteria en s/t.

**PREPARACIONES
PETROGRÁFICAS****PR1055**

Se presenta en caja de plástico con alojamientos para 25 portaobjetos y tapa transparente. Fabricación española, alta calidad. Colección de 10 láminas delgadas de rocas de 10 x10 cm., montadas en portaobjetos. Granito, Sienita, Gabro, Basalto, Gneis, Micacita, Cuarzita, Mármol, Arenisca y Caliza fosilífera.

COLECCIONES DE 25 PREPARACIONES

25 preparaciones variadas. Se presenta en caja de plástico con alojamientos para 25 portaobjetos y tapa transparente. Fabricación española, alta calidad.



BIOLOGÍA GENERAL

PR1056

Estructuras, tejidos y órganos animales y vegetales: Tejido muscular estriado, Intestino delgado, Cartilago hialino, Cartilago elástico, Arteria, Ganglio linfático, Lengua de mamífero, Estómago de mamífero, Pulmón, Bacterias del yogur, Almidón, Ovario vegetal, Ráfides (rafidios), Tallo dicotiledónea, Células pétreas, Polen, Ascomicete, Raíz de dicotiledónea, Hoja de eucalipto, Pata de mosca, Espículas de esponja, Hidroideos, Sangre de ave, Pelo de perro, Escama ctenoidea...

Estructura y Morfología Celular

PR1057

Drusas, Células suberosas, Núcleos, Células esféricas, Látex Células cilíndricas, Taninos Células elípticas, Cloroplastos Lenticelas, Cristales de calcio Células concrecionadas, Ráfides Células fibrosas, Aleurona Células alargadas, Féculas Células silíceas, Almidón Células engrosadas, Pelargonina Células pétreas, Cistolito Células escamosas y Células poligonales.

Reproducción Vegetal

PR1065

Sistema reproductivo en los distintos tipos de vegetales y sus posibles variedades con flores y frutos : Esporangio de Moho pc, Estigma de glaucium s/l, Esporangio de helecho pc Estilo de tulipa s/t, Anteridio helecho pc, Ovario Zantedeschia s/t, Apotecio de Liquen s/t, Ovario Tulipa s/t, Reproductor Coralina pc., Ovario Brugmansia s/t, Cono equisetel s/l, Semilla phaseolus s/t, Cono de piña femenino s/l, Semilla ricinus s/t, Estambre de pino s/t, Estambre almendro pc, Fruto de pino (piña) s/l, Flor de Taraxacus s/l, Estambre Zantedeschia s/t, Flor de Bellis s/l, Estambre tulipa s/t, Polen vario pc, Estambre brugmansia s/t, Fruto de citrus s/t y Estigma de tulipa s/t.

Histología y Organografía Vegetal general

PR1058

Distintos tejidos y estructuras vegetales: Súber Parénquima medular, Yema Poros aerolados, Parénquima clorofílico Ovario tulipa, Xilema s/t. Tallo pino, Vasos anillados Estambre (tulipa-zantedeschia), Flor de Bellis Semilla, Xilema s/l. Cono femenino de pino, Colénquima Tallo monocotiledónea, Bolsa lisígena Tallo dicotiledónea secundario, Pecíolo Raíz dicotiledónea. Primaria, Hoja olivo dicotiledónea Raíz monocotiledónea, Raíz dicotiledónea secundaria Tallo dicotiledónea primario y Hoja monocotiledónea.

Zoología General

PR1059

Estructuras, órganos y ejemplares de distintos animales: Cromatóforos Crustáceo marino, Espículas de esponja, Escama cicloidea, Mejillón s/t, Pelo de mamífero, Copépodos Fibras de lana, Ala de hormiga Hidroideos, Sangre de ave Corte de esponja, Lombriz de tierra s/t., Escama ctenoidea, Brazo estrella mar, Ala de mariposa, Ala de mosca, Cabeza de hormiga, Tráquea de insecto, Pluma Ave, Pata de mosca, Cabeza de mosca, Espículas holoturia, Ala de abeja y Actinia

Histología y Organografía Mamíferos General

PR1044

Tejidos y órganos animales de vertebrados: Muscular estriado, Tejido adiposo, Muscular liso Intestino grueso, Cartilago hialino Libro oveja, Cartilago elástico Esófago (oveja-gato-conejo), Osificación Intestino delgado, Óseo esponjoso Lengua de gato, Epitelial glandular Redecilla oveja, Epitelial queratinizado Hígado conejo, Epitelial prismático Páncreas oveja, Epitelial pluriestratificado Piel mamífero (conejo-gato), Pelo s/t Vesícula biliar oveja, Cuajar oveja Estómago (oveja -conejo) y Lengua conejo.

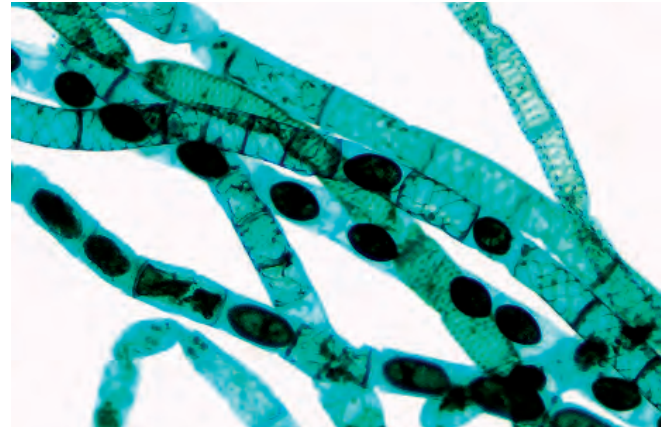
Organografía Mamíferos General

PR1045

Cortes de diversos órganos de animales vertebrados: Ovario (coneja-oveja), Glándula suprarrenal oveja, Corazón conejo, Timo oveja, Bazo (oveja-gato-conejo), Tabique nasal (conejo-gato), Sangre conejo, Tiroides oveja, Útero oveja, Arteria oveja, Mama (oveja-cabra), Tráquea (gato-oveja-conejo), Cerebro conejo, Cerebelo (conejo-oveja), Médula espinal oveja, Trompa uterina (conejo-oveja), Epidídimo (cerdo-gato-conejo), Ganglio linfático oveja, Pulmón (gato-conejo-perro-oveja), Vejiga urinaria (conejo-oveja), Testículo (gato-conejo), Uréter (conejo-oveja), Cotiledones de placenta, Riñón conejo y Vena-arteria conejo.

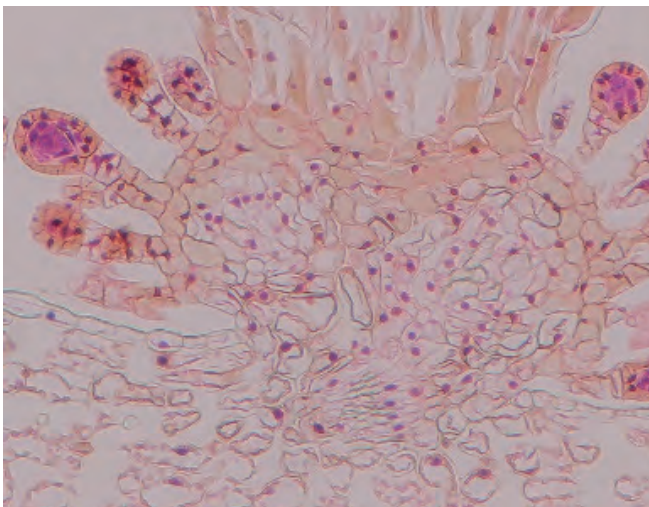
PREPARACIONES SUeltas

Ref.	Cap.
Citología	
PR0014	Aparato de Golgi (estómago o intestino)
PR0015	Células bucales hombre
PR0018	Cromosomas gigantes Drosophila
PR0022	Mitocondrias (Hígado de batracio)
MT14001	Mitosis en huevos de áscaris de caballo
MT14221	Sección de testículo de Locusta migratoria (langosta)
MT14003	Cromosomas gigantes de glándula salival m.e.
PR0023	Cromosomas humanos en sangre masculinos y femeninos.
Histología animal	
MT14005	Epitelio simple plano m.e.
MT14004	Sección de epitelio estratificado plano
PR0026	Tejido conjuntivo laxo m.e.
MT14129	Cartilago, sec.
PR0027	Cartilago elástico
PR0028	Cartilago hialino mamífero
PR0029	Hueso compacto desgastado, sec.
PR0030	Extensión de sangre humana
PR0031	Extensión de sangre de rana
PR0032	Extensión de sangre de pez
PR0033	Extensión de sangre de serpiente
MT14421	Músculo liso rasgado m.e.
MT14035	Músculo esquelético s.l. y s.t.
PR0034	Músculo cardiaco, sec.
PR0035	Extensión de sangre de Gallus domestica (Pollo)
PR0036	Tendón con tejido conjuntivo fibrilar denso s.l.
PR0037	Cola de ratón s.t.
PR0038	Epitelio ciliado sec.
PR0039	Músculo cardiaco CL (rata)
PR0040	Músculo liso CL (ave)
PR0041	Músculo estriado CARDIACO
PR0042	Músculo estriado CT (rata, conejo u hombre) (hematoxilina)
PR0043	Músculo estriado CT (rata o conejo)
PR0044	músculo estriado CT/CL lengua CT (rata o conejo)
MT14262	Tejido adiposo
PR0047	Tejido adiposo desgrasado
PR0050	Hueso descalcificado CL
PR0051	Hueso descalcificado CT
MT14068	Hueso esponjoso CT
PR0052	Osificación endocondral
PR0053	Piel batracio CT
PR0054	Piel gato CT (con pelos)
PR0055	piel humana CT
PR0057	Piel pez CT
MT14527	Piel reptil CT



Ref.	Cap.
PR0058	Piel manta raya CT
PR0059	Cuero cabelludo humano CT (foliculos pilosos, glándulas sebáceas)
Aparato circulatorio	
PR0062	Sangre de pez
PR0063	Sangre de pollo
PR0064	Sangre de conejo
PR0065	Sangre humana
PR0066	Capilares
PR0067	Corazón de rana s.l.
PR0068	Arteria de rana s.t.
PR0069	Vena de rana s.t.
PR0070	Vena CT (conejo o gato)
PR0071	Arteria + vena CT (rata o conejo)
PR0072	Arteria CT (conejo o gato)
MT14487	Ganglio linfático
Aparato respiratorio	
MT14661	Pulmón, sec.
MT14429	Pulmón mostrando irrigacion sanguínes, sec.
MT14452	Tráquea, s.t.
PR0073	tráquea s.l.
PR0074	Tráquea CT (conejo o gato)
PR0075	Tráquea y esófago CT (gato o conejo)
PR0076	Bronquio CT (conejo o gato)
PR0077	Pulmón (oveja o gato)
PR0079	Pulmón humano sano
PR0080	Pulmón humano fumador
Aparato gastrointestinal	
PR0082	Esófago (gato, conejo o oveja)
MT14558	Intestino delgado de rana s.t.
MT14817	Esófago s.t.
MT14028	Pared del estómago sec.
PR0084	Estómago CT (mamífero)
PR0085	Estómago de batracio CT

Ref.	Cap.
PR0086	Estómago región fúndica
PR0087	Intestino delgado s.t.
PR0088	Yeyuno, sec.
MT14064	Intestino grueso s.t.
MT14017	Páncreas, sec.
PR0089	Pancreas (oveja)
PR0091	Vesícula biliar, sec.
MT14023	Hígado de cerdo, sec.
MT14007	Hígado de conejo, sec.
PR0092	Pared del estómago de rana, sec.
MT14621	Hígado de rana, sec.
PR0093	Intestino grueso dse rana, sec.
PR0096	Glándula salival (conejo o gato)
Aparato reproductor y desarrollo embrionario	
PR0097	Huevo de rana sec.
PR0098	Huevo de rana en estadio bicelular sec.
PR0099	Huevo de rana en estadio de mórula sec.
PR0100	Blástula de rana sec.
PR0101	Gástrula de rana sec.
PR0102	Gástrula de rana sec.
MT14220	Ovario de coneja sec.
PR0103	Esperma humano, frotis (giemsa)
PR0105	Trompa de falopio s.t.
PR0106	Testículo de conejo sec.
PR0107	Epidídimo CT (conejo o gato)
PR0108	Extensión de esperma de rana.
PR0109	Testículo de rana sec.
PR0110	Ovario de rana
PR0111	Cordón umbilical CT
PR0112	Embrión de ave (27-29h)
PR0113	Embrión de ave (72h)
PR0115	Ovario coneja CT (numerosos folículos)
PR0116	Ovario Ctcuerpo amarillo (gata o coneja)
PR0117	Ovario coneja CL
PR0119	Testículo CT (conejo o gato)



Ref.	Cap.
PR0120	Testículo CT (conejo o gato) (Hematoxilina)
MT14645	Útero CT
PR0133	Vagina ct (conejo o gato)
PR0134	Vesícula seminal CT (rata)
Aparato urinario	
MT14020	Riñón s.l.
PR0135	Riñón mostrando irrigación sanguínea, sec.
PR0136	Vejiga urinaria sec.
MT14020	Riñón de rana s.l.
PR0137	Riñón CL (conejo o gato)
PR0138	Riñón CT (conejo o gato)
PR0139	Suprarrenal CT (oveja)
Sistema inmune	
PR0141	Apéndice, sec.
PR0142	Bazo, sec.
MT14810	Ganglio linfático, sec.
PR0143	Timo CT (conejo o gato)
Sistema nervioso y órganos de los sentidos	
MT14526	Piel de rana, m.e.
PR0144	Médula espinal de conejo, s.t.
PR0145	Terminaciones de nervio motor de conejo, m.e.
PR0146	Motoneurona, m.e.
PR0147	Sección de papilas gustativas de conejo, m.e.
PR0148	Globo ocular, s.l.
PR0149	Piel humana con glándulas sudoríparas, sec.
PR0150	Piel humana con folículos pilosos, sec.
MT14065	Lengua con papilas filiformes, s.l.
PR0151	Células nerviosas, CT médula (conejo o gato)
PR0152	Cerebro de conejo o gato CT
PR0153	Cerebro de conejo o gato CT (Cajal)
PR0154	Cerebelo de conejo o gato CT
PR0155	Cerebelo de conejo o gato CT (Cajal)
PR0159	Glándula lacrimal (gato o conejo)
MT14554	Médula CT (conejo o oveja o rana)
PR0162	Mucosa olfativa
PR0164	Nervio óptico CT
PR0167	ojo de pez
PR0172	Tiroides (cuello de conejo o oveja CT)
Patologías	
PR0184	Músculo con Triquina
PR0020	Hígado Parasitado
PR0802	Monocistis en gónadas de Gusano
PR0803	Opalina en Intestino de Rana
PR0804	Tenia en intestino
Citología e Histología de los vertebrados	
PR0185	Branquias CT mejillón
PR0186	branquias CT pez
PR0187	Escama ctenoide de pez
PR0188	Escama cicloide de pez

Ref.	Cap.
PR0189	Escama perforada nivel línea lateral, pez
PR0190	Escama Placodea en piel de Mantarraya
PR0191	Epitelio ciliado (Epididimo cerdo o oveja)
PR0202	Branchiotoma belcheri (anfixo), m.e.
PR0203	Branchiostoma belcheri (anfixo), s.t. mostrando faringe
PR0205	Renacuajo CT nivel branquias
PR0206	Renacuajo CT nivel intestino
PR0207	Renacuajo CT nivel ojo
PR0208	Escamas
PR0209	Pluma de pájaro, m.e.

Bacteriología

PR0008	Tres tipos de bacterias
MT14760	Bacterias dentales
MT14761	Bacterias del queso
PR0012	Escherichia coli
PR0013	Estafilococos
258855	Estreptococos

Protozoos

PR0210	Paramecio, m.e.
PR0211	Animal unicelular, m.e.
PR0217	Radiolarios
PR0218	Plancton crustáceos

Cnidarios

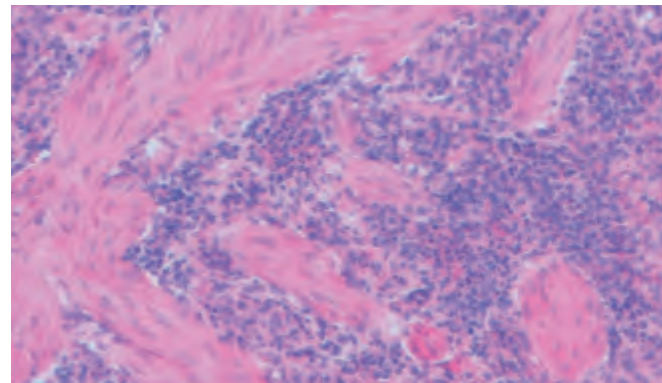
PR0221	Obelia-eudendrium-Aglaophemia
PR0222	Foraminíferos
PR0223	Hidroide (Sertularia)
PR0224	Hidra, s.t.
PR0227	Espermario de hidra, s.t.
PR0228	Ovario de hidra, s.t.
PR0229	Hidra, s.l.
PR0230	Hidra, m.e.

Asquelmintos

PR0231	Machos de áscaris, s.t.
PR0232	Hembra de áscaris, s.t.
PR0233	Macho y hembra de áscaris, s.t.

Platelmintos

PR0234	Turbelaria, m.e.
PR0235	Turbelaria, s.t.
PR0237	Planaria entera
PR0239	Cisticerco de tenia, m.e.
PR0240	Miracidio de Schistosoma, m.e.
PR0241	Macho de Schistosoma, m.e.
PR0242	Hembra de Schistosoma, m.e.
PR0243	Conjugación Schistosoma macho-hembra, m.e.
PR0244	Turbelaria mostrando tubo intestinal, m.e.
PR0245	Clonorchis sinensis (duela china), m.e.
PR0246	Huevos de Schistosoma, m.e.
PR0247	Cercaria de Schistosoma, m.e.
PR0248	Anillo de tenia



Ref. Cap.

Equinoideos

PR0253	Pedicularios de erizo de mar
PR0805	Brazo de Asteria S/T
PR0806	Microescleritos Holoturia
PR0807	Gónadas Ophiura
PR0808	Brazo Estrella de Mar S/L
PR0809	Brazo Estrella de Mar S/T
PR0810	Holoturia S/T

Moluscos

PR0256	Branquias de mejillón s.t.
PR0257	Rádula de Radix-Patella, galve-Melanopsis
PR0258	Rádula caracol

Anélidos

PR0259	Hirudo nipponia (sanguijuela), m.e.
PR0260	Lombriz de tierra, s.t.
PR0261	Lombriz CL
PR0262	Lombriz CT
PR0263	Nefridios de anélidos

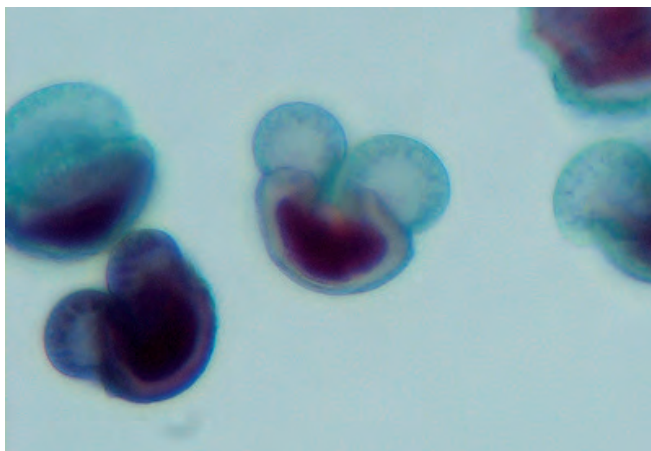
ARTRÓPODOS

PR0265	Daphnia, m.e.
PR0266	Ácaros de la harina
PR0269	Cyclops (copépodo)

Insectos

PR0274	Pata de mosca común, m.e.
PR0275	Patas delantera y trasera de abeja, m.e.
PR0277	Antena de abeja, m.e.
PR0278	Antena de mosca común, m.e.
PR0279	Antena de hormiga, m.e.
PR0280	Antena de mosquito, m.e.
PR0281	Antena de escarabajo, m.e.
PR0282	Aguijón de abeja (+ saco de veneno)
PR0284	Ala de ortóptero (Orthoptera)
PR0285	Ala de abeja, m.e.
PR0287	Ala de mosca común, m.e.
PR0288	Ala de mariposa, m.e.
PR0292	Araña, m.e.
PR0293	Aphis (pulgón), m.e.
PR0294	Apto. bucal mosquito macho, m.e.

Ref.	Cap.
PR0295	Apto. bucal mosquito hembra, m.e.
PR0296	Apto. bucal mosca común, m.e.
PR0297	Apto. bucal abeja, m.e.
PR0298	Apto. bucal mariposa, m.e.
PR0299	Apto. bucal saltamontes, m.e.
PR0300	Apto. Bucal Periplaneta (cucaracha), m.e.
PR0303	Colémbolos (Collembola)
PR0304	Cornea aislada abaja PC
PR0309	Escamas de alas de mariposa dispersas
PR0312	Hormiga, m.e.
PR0313	Hemiélitro de Heteróptero (Notonecta)
PR0317	Larva de mosquito
PR0318	Larva de mosquito (Culex-mosquito común)
PR0322	Mosquito entero
PR0323	Mosquito larva, w.m.
PR0324	Mosca común, m.e.
PR0325	Mosquito hembra, w.m.
PR0326	Mosquito macho, m.e.
PR0327	Mosca de la fruta, m.e.
PR0329	Ojo compuesto de insect, sec.
PR0330	Ojo compuesto de insecto, m.e.
PR0331	Pata adaptada al salto (saltamontes)
PR0332	Pata de mosca
PR0333	Pata de chinche
PR0334	Pata de insecto nadador, m.e.
PR0335	Pata de insecto saltador, m.e.
PR0336	Pata insecto polinizador, m.e.
PR0337	Pata de insecto excavador, m.e.
PR0338	Pata de insecto andador, m.e.
PR0339	Pata trasera de abeja, m.e.
PR0344	Siphonaptera (pulga), m.e.
PR0345	Pulgón (áfido) alado
PR0350	Termita obrero
PR0351	Termita soldado
PR0353	Cabeza de abeja (aparato masticador lamador)
PR0355	Cabeza de coleóptero (aparato masticador)
PR0357	Cabeza de mosca (labio)



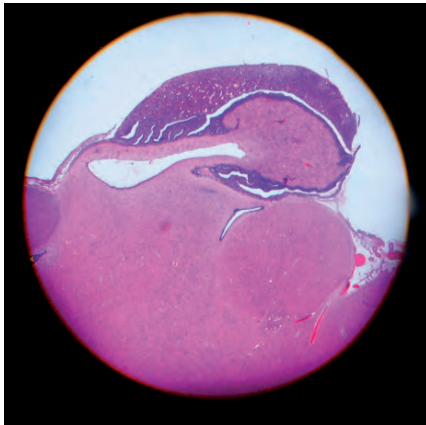
Ref.	Cap.
PR0358	Cabeza de mosquito macho (aparato picador chupador)
PR0359	Cabeza de Notonecta
PR0360	Cabeza de mariposa (trompa)
PR0361	Cabeza de chinche (aparato picador chupador)
PR0362	Cabeza de mosquito hembra (aparato picador chupador)
PR0364	Tráquea insecto - aparato respiratorio
PR0365	Tetranychus telarius (arañuela roja común), m.e.
PR0366	Oruga
PR0367	Abdomen de araña
PR0370	Pata de araña

Algas

PR0372	Chlamydomonas, m.e.
PR0373	Volvox, m.e.
MT14822	Conjugación de Spirogyra, m.e.
PR0375	Porphyra, m.e.
MT14113	Hoja de alga parda, s.t.
PR0376	Masa vegetativa de Spirogyra, m.e.
PR0377	Alga verdeazulada, m.e.
PR0378	Oscillatoria, m.e.
PR0379	Euglena, m.e.
PR0381	Diatomeas de agua dulce actuales
PR0383	Diatomeas marinas actuales
PR0385	Fucus spiralis (monoica), CT receptáculo
PR0386	Fucus vesiculosus hembra, CT receptáculo
PR0387	Fucus aparato reproductor
PR0388	Nostoc
PR0389	Oscillatoria
PR0392	Rivularia (alga verde azulada)
PR0399	Zygnema, alga gelatinosa

Hongos y Líquenes

PR0401	Hongo, sec.
PR0402	Rhizopus nigricans, m.e.
MT14233	Penicillium, m.e.
MT14780	Aspergillus, m.e.
PR0403	Levadura, m.e.
PR0404	Liquen, sec.
PR0406	Liquen, talo CT (un solo cortex), Cladonia o Xanthoria.
PR0407	Basidiomiceto superior, himenio con basidios (COPRINUS-AGARICUS-LEPIOTA)
PR0408	Boletus CT tubos
PR0409	Coprinus (o Agaricus o Lepiota) joven carpóforo CT (basidios evidentes)
PR0410	Levadura de cerveza (Saccharomyces), frotis.
PR0411	Levadura del pan
PR0414	Micorrizas (CT raíz orquidea)
PR0416	Penicillium, conidióforos
PR0417	Peziza (Ascomycete) CT, himenio con ascas y ascosporas
PR0418	Puccinia maverun, teleutosporas en trigo
PR0427	Trufa CT con esporas



Ref. Cap.

BRIÓFITOS. Musgos y Hepáticas

PR0428	Talo de Marchantia, s.t.
PR0429	Soro de Marchantia, s.l.
PR0430	Órgano reproductor masculino de Marchantia, s.l.
PR0431	Órgano reproductor femenino de Marchantia, s.l.
PR0432	Hoja de musgo, m.e.
PR0433	Musgo, m.e.
PR0434	Protonema de musgo, m.e.
PR0435	Anteridio de musgo, s.l.
PR0436	Arquegonio de musgo, s.l.
PR0437	Tallo de musgo, s.t.
PR0438	Musgo anteridios y arquegonios
PR0443	Arquegonios de musgo (Mnium),CL
PR0455	Tallo de musgo CT

Helechos

PR0456	Prótalo de helecho con esporofito joven, m.e.
PR0457	Prótalo de helecho con anteridio, s.t.
PR0458	Prótalo de helecho con arquegonio, s.t.
PR0459	Soro de helecho, sec.
PR0460	Tallo subterráneo de helecho, s.t.
PR0461	Esporangio de helecho, m.e.
PR0462	Espiga esporífera de Cola de caballo CL
PR0463	Espiga esporífera de Cola ce caballo CT
PR0465	Peciolo de helecho CT
PR0466	Protalo con esporofito (helechos jóvenes)
PR0467	Protalo, anteridios y arquegonios visibles
PR0468	Raíz de Helecho CT
PR0470	Rizoma de helecho (polypodium) CT
PR0471	Esporangios CT hoja de Lengua de ciervo (escolopendra).
PR0472	Esporangios y esporas de helecho (polypodium)
PR0473	Esporangios CT, foliolo de Polipodio
PR0474	Esporas de Licopodio
PR0475	Esporas de Equisetum (Cola de caballo) con eláteres
PR0477	Tallos de Cola de caballo CT

Gimnospermas

PR0480	Tallo de pino de 1 año, s.t.
PR0481	Tallo de pino de 10 años, s.t.

Ref. Cap.

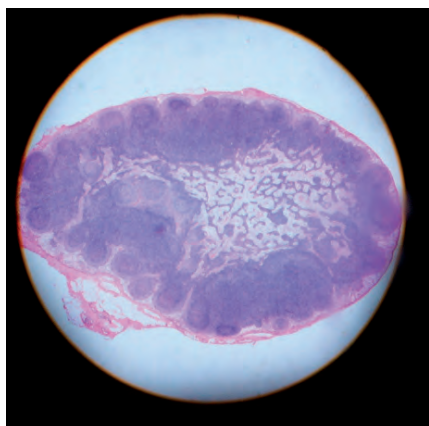
MT14059	Fruto masculino de pino, s.l.
MT14062	Fruto femenino de pino, s.l.
MT14085	Polen de pino, m.e.
PR0482	Tallo leñoso de pino, s.t.
MT14053	Hoja de pino, s.t.
PR0483	Cono femenino CL de pino (1er año:escamas, bracteas óvulos)
PR0491	Polen de pino (con globos aeríferos)
PR0492	Polen de Abeto (sin globos aeríferos)
PR0496	Traqueidas areoladas (pino, CL radial)
PR0497	Traqueidas areoladas (pino, CL tangencial)
PR0498	Tubérculo de la patata CT

Estructuras y tejidos básicos

PR0499	Aleurona
PR0500	Almidón de patata, frotis
PR0502	Mitosis de punta de raíz de cebolla, s.l.
PR0503	Punta de raíz de maíz, s.l.
PR0504	Punta de raíz de Narcissus tazetta (narciso), s.l.
PR0505	Tallo con colénquima, s.t.
PR0506	Tallo con esclerénquima, s.t.
PR0507	Tallo con lenticelas, s.t.
PR0508	Peciolo Morus alba, capa de abscisión, s.l.
PR0509	Tallo con tubos cribosos, s.l.
PR0510	Tallo con meristemo intercalar, s.l.
PR0511	Punta de tallo de Syringa, s.l.
PR0512	Punta de tallo de Hydrilla verticillata, s.l.
PR0513	Estomas de cebolla, m.e.
PR0514	Epidermis de hoja de Iris con estomas
PR0515	Estomas de Triticum aestivum (trigo), m.e.
PR0516	Estomas de Oryza sativa (arroz), m.e.
PR0517	Estomas de Vicia faba (haba), m.e.
PR0518	Estomas de Commelina communis, m.e.
PR0519	Tres tipos de hojas, s.t.
PR0520	Hoja de Nerium indicum c/stomas foveolados, s.t.
PR0521	Hoja de Osmanthus fragans c/células pétreas, s.t.
PR0522	Hoja de planta sumergida con aerénquima, s.t.
PR0523	Células pétreas, sec.
PR0524	Plasmodesmas, sec.
PR0525	Meiosis en antera de lirio, s.t.
PR0526	Células de la pulpa de Persimmon
PR0527	Yema de la caña de azúcar, s.t.
PR0531	Botón floral de Margarita (Taraxacum-Bellis), CT total
PR0532	Tubérculo de Solanum tuberosum (patata), sec.

Hojas

PR0533	Hoja monocotiledónea
PR0534	Hoja dicotiledónea
PR0535	Hoja de Ficus, s.t.
PR0536	Hoja de Ligustrum lucidum (aligustre), s.t.
PR0537	Hoja de Jasminum nudiflorum (jazmin), s.t.
PR0538	Hoja de lirio, s.t.



Ref.	Cap.
PR0539	Hoja de café, s.t.
PR0540	Hoja de Camellia sinensis (camelia), s.t.
PR0541	Hoja de Triticum aestivum (trigo), s.t.
PR0542	Hoja de Oryza sativa (Arroz), s.t.
PR0543	Hoja de maíz, s.t.
PR0544	Hoja de Narcissus tazetta (narciso), s.t.
PR0545	Hoja de higuera, s.t.
PR0546	Hoja de alheña, s.t.
PR0547	Hoja de caña de azúcar, s.t.
PR0548	Hojas de monocotiledónea y dicotiledónea, s.t.
PR0550	Hoja de Nicotiana tabacum, s.t.

Tallos

PR0552	Anillos anuales de la madera
PR0553	Tallo joven de Helianthus (girasol), s.t.
PR0554	Tallo de Sambucus williamsii (sauco), s.t.
PR0555	Tallo de Hibiscus syriacus (rosa de Siria), s.t.
PR0556	Tallo joven de Arachis hypogaea (cacahuete), s.t.
PR0557	Tallo adulto de Arachis hypogaea (cacahuete), s.t.
MT14186	Tallo de Triticum aestivum (trigo), s.t.
PR0558	tallo de maíz (monocotiledónea)
PR0559	Tallo de maíz, s.l.
PR0560	Tallo de Medicago sativa (alfalfa), s.t.
PR0562	Tallo de naranja, s.t.
PR0563	Tallo de Nerium indicum (adelfa), s.t.
PR0564	Tallo de Pelargonium hortorum (geranio), s.t.
PR0565	Tallos de monocotiledónea y dicotiledónea, s.t.
PR0566	Tallos de tila de 1, 2 y 3 años, s.t.
PR0567	Tallo herbáceo y leñoso, s.t.
PR0568	Tallo de girasol (dicotiledónea)
PR0569	Tallo joven de Gossypium, s.t.
PR0570	Tallo adulto de Gossypium, s.t.
PR0571	Tallo de caña de azúcar, s.t.
PR0572	Tallo adulto de Ricinus communis, s.t.
PR0573	Tallo de Pyrus (peral), s.t.

Raíces

PR0574	Raíz de dicotiledónea
PR0575	Raíz parasitaria de Cuscuta chinensis, s.t.

Ref.	Cap.
PR0576	Raíz adulta de Helianthus (girasol)
MT14184	Raíz de Ranunculus japonicus, s.t.
PR0577	Raíz joven de Vicia faba (haba), s.t.
PR0578	Raíz adulta de Vicia faba (haba), s.t.
PR0579	Raíz lateral de Vicia faba (haba), s.t.
PR0580	Raíz de Ipomoea batatas (batata), s.t.
PR0581	Raíz de iris, s.t.
PR0582	Raíz de Gossypium (algodonero), s.t.
PR0583	Raíz de Glycine max, s.t.
PR0584	Nódulo radicular, s.t.
PR0585	Raíz carnosa de Raphanus sativus (rábano), s.t.
PR0586	Raíz de Daucus carota (zanahoria), s.t.
PR0587	Raíz de cebolla, s.t.
MT14743	Raíz de maíz, s.t.
PR0588	Raíz de Triticum aestivum (trigo), s.t.
PR0589	Raíz de Oryza sativa (arroz), s.t.
PR0590	Raíz de guisante, s.t.
PR0591	Raíces de monocotiledónea y dicotiledónea, s.t.
PR0592	Raíz de caña de azúcar, s.t.
PR0593	Raíz de Allium tuberosum (ajo), s.t.

Órganos reproductores y semillas

PR0595	Granos de polen diversos
PR0596	Polen de lirio, m.e.
PR0597	Antera de lirio, s.t.
PR0598	Anteras maduras
PR0599	Anteras nuevas
MT14588	Ovario de lirio, s.t.
PR0600	Ovario de Narcissus tazetta (narciso), s.t.
PR0601	Ovario de Helianthus (girasol), s.l.
PR0602	Embrión joven de Capsella, sec.
PR0603	Embrión medio de Capsella, sec.
PR0604	Embrión maduro de Capsella, sec.
PR0605	Semilla de Triticum aestivum (trigo), l.s.
PR0606	Semilla de maíz, s.l.
PR0607	Pericarpio de Capsicum, sec.
PR0608	Polen de Luffa cylindrica, m.e.
MT14181	Desarrollo saco embrionario de lirio, sec.
PR0609	Polen germinado, m.e.
PR0610	Estambre entero (Amapola- Almendor o Bryophyllum)

MINERALES

PR0612	Andesita
PR0617	Basalto 2 tipos
PR0648	Gabro
PR0651	Gneis
PR0658	Granito de anatexia
PR0674	Micacita 2 tipos
PR0688	Riolita
PR0690	Esquisto