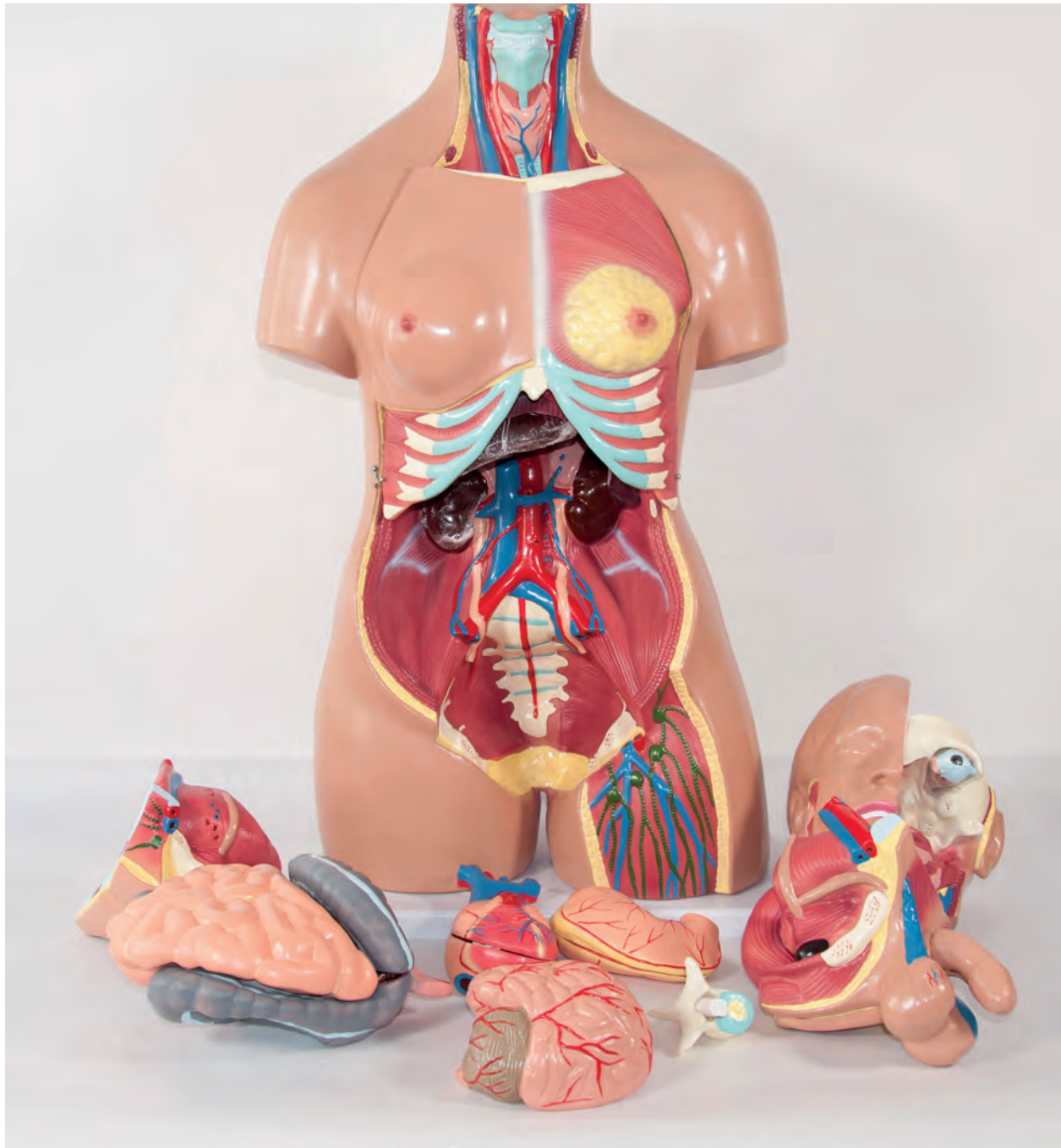


- ▶ Modelos anatómicos humanos
- ▶ Láminas didácticas anatomía



## MODELOS ANATÓMICOS HUMANOS

### MODELOS DE ESQUELETOS



#### Mini esqueleto

**ME80166**

Modelo 1/2 del tamaño natural.

- Contiene 200 huesos de un humano adulto.
- El cráneo presenta mandíbula móvil, cráneo desmontable.
- Los brazos son móviles y las piernas son desmontables.
- Tamaño: 85 cm

#### Esqueleto humano

**ME94466**

Reproducción a tamaño natural de la estructura ósea de un esqueleto humano.

- Tamaño: 181 centímetros de altura.
- Montado sobre soporte.
- El cráneo se puede separar fácilmente.
- Su mandíbula está sujeta por muelles y es completamente articulada.
- 3 dientes extraíbles para su estudio.
- Columna vertebral, espina dorsal discos intervertebrales, la región sacra y el cóccix.
- Caja torácica o tórax.
- El esternón.
- Los correspondientes cartílagos costales se reproducen con un material translúcido.
- Extremidades superiores e inferiores son fácilmente desmontables por los hombros y cadera respectivamente.
- Los huesos de las manos y pies, muy detallados, están unidos uno a uno, por muelles y alambres respectivamente, para permitir su movimiento.
- Las características de este esqueleto de tamaño natural detallan la estructura ósea del ser humano sin componentes de otros sistemas del cuerpo.
- Contiene funda de protección y lámina explicativa.

#### Forro protector del polvo para el esqueleto

**ME94354**

Proteja su esqueleto del polvo. Muy resistente. En color negro con una ventana para observación.



#### Esqueleto clásico

**ME94362**

Modelo de GRAN CALIDAD.

- Altura 170 cm.
- Peso 8 Kg.
- Garantía de tres años.
- Fabricación alemana.
- Montaje y acabado manual.
- Construido en material irrompible y de larga duración.
- Peso de los 200 huesos muy aproximado al peso real.
- Tamaño natural.
- Cráneo montado en 3 piezas.
- Dientes colocados uno a uno.
- Extremidades desmontables de forma rápida y sencilla.
- Suministro con soporte y protector del polvo.

#### Esqueleto desarticulado completo

**ASP0432**

Esqueleto desarticulado completo.

- Tamaño natural.
- Peso 6Kg.
- Cráneo de 3 piezas (corte de calota) y una mandíbula sostenida por resorte.
- Los huesos de la columna vertebral están enhebrados en orden anatómico sobre filamento de nylon.
- Los huesos de una mano y un pie están sueltos.
- La otra mano y el pie están articulados con alambre.
- El esternón está moldeado en 1 pieza y se completa con costillas.
- Con discos intervertebrales simulados.
- Todos los demás huesos están sueltos.



### Torso humano bisexo con espalda abierta, 32 partes

ME94355

Torso bisexo, tamaño natural.

- Montado en soporte.
- Modelo con 32 piezas desmontables.
- Altura 86 cm.
- Anchura 37 cm.
- Profundidad 23 cm.
- Incluye cabeza y tronco.
- Cabeza sin la mitad izquierda de la bóveda del cráneo mostrando el encéfalo.
- Globo ocular izquierdo.
- Tórax femenino sin piel en su mitad izquierda.
- Hígado con vesícula biliar, intestino delgado y Intestino grueso.
- Mitad de pelvis femenina con embrión de 10 semanas.
- Aparatos genitales masculino y femenino intercambiables.
- Espalda abierta mostrando la columna vertebral con dos vértebras extraíbles.
- Montado sobre una base rectangular de plástico rígido.
- Con manual sobre el cuerpo humano

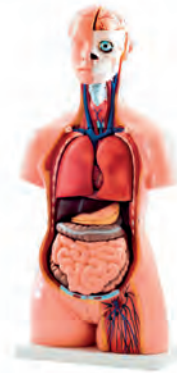


### Torso humano bisexo con espalda abierta, 40 partes

ME94359

Modelo completo bixesuido tamaño real de 40 partes, anatomía desmontable con todo tipo de detalles. Todos los principales sistemas y estructuras anatómicas son accesibles en este modelo del torso:

- La parte trasera está abierta, se muestra las capas de músculos, los nervios de la columna vertebral y ramas.
- Dos vértebras se pueden quitar, que muestran cierto al detalle la estructura de una vértebra torácica o lumbar, así como el desarrollo de la médula espinal, los nervios espinales y las tres meninges.
- La cabeza del modelo torso está abierta, el cerebro está expuesto completamente a un lado.
- El cuello está abierto en la parte delantera, los órganos y las estructuras son visibles.
- Dispone de órganos sexuales masculinos y femeninos que son intercambiables.
- El estómago en este modelo es en dos piezas desmontadas.
- Tamaño real y montado sobre una base estable.



### Torso asexuado 16 partes

ME80177

Torso de calidad superior. Muestra la anatomía humana muy detalladamente y está dividido en las partes siguientes:

- Cabeza en 3 partes.
- 2 lóbulos pulmonares con esternón e inserción de costillas.
- Corazón en 2 partes.
- Estómago.
- Hígado con vesícula biliar.
- Paquete intestinal en 4 partes.
- Mitad anterior del riñón.
- Mitad anterior de la vejiga urinaria.
- Suministro con Guía del Torso.

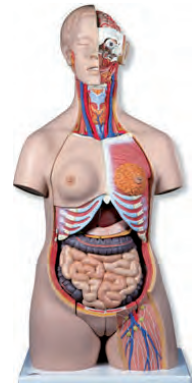


### Torso lujo doble sexo 24 partes

ME94356

Torso de calidad superior. Desmontable en 24 partes:

- Cabeza en 3 partes.
- Estómago en 2 partes.
- Paquete intestinal en 4 partes.
- Cubierta torácica femenina.
- 3 lóbulos pulmonares.
- Corazón en 2 partes.
- Hígado con vesícula biliar.
- Mitad anterior del riñón.
- Órganos genitales femenino con embrión en 3 partes.
- Órganos genitales masculinos en 4 partes.
- Guía del Torso.



### Cráneo humano

ME94357

Representación a tamaño natural del cráneo. Fabricado en PVC. Con bóveda desmontable para mostrar la estructura interna. Mandíbula inferior articulada.



### Torso Mini

MT09154

Torso neutro con cabeza, 1/2 tamaño natural, sin sexo.

- Desmontable 10 componentes, numerado con texto explicativo.
- Cabeza con boca, cavidad nasal y bucal abiertas.
- Mitad del cerebro desmontable.
- 2 Lóbulos pulmonares.
- Corazón 2 partes.
- Estómago.
- Hígado con vesícula biliar, desmontable.
- Intestino grueso y delgado con abertura del apéndice vermicular.
- Montado sobre soporte.
- Dimensiones: 21,5 x 20 x 42,5 cm.



**Anatomía Corazón Humano****ME94384**

Modelo tamaño natural. Fabricado en PVC. Con base soporte desmontable. Divisible en dos partes. Se observa:

- Vena cava superior.
- arterias aorta y pulmonar y corazón que puede abrirse para observar los ventrículos y las aurículas.
- Dimensiones 100x150x90 mm.

**Anatomía del Estómago****ME80191**

Modelo 1,5 del tamaño natural, 2 piezas diseccionadas a lo largo del plano medio mostrando:

- Curvatura menor.
- curvatura mayor.
- Esófago.
- Orificio cardíaco.
- Fondo gástrico.
- Cuerpo gástrico.
- Píloro.
- Pliegues gástricos.
- Túnica mucosa.
- Túnica muscular.
- A. gástrica izquierda.
- A. gástrica derecha.
- Montado sobre peana de 11 x 16 x 20 cm.

**Anatomía del ojo****ME94383**

Modelo aumentado 6 veces el tamaño real. Fabricado en PVC. Desmontable en 6 partes. Muestra la estructura del ojo humano.

- Capa esclero-corneal (córnea y esclerótica).
- Capa uveal (iris y coroides) y capa retiniana.
- Cristalino.
- Cámaras anterior y posterior del ojo.
- Nervio óptico y músculos oculares.
- Se puede desmontar la mitad superior del globo ocular, la córnea, el iris, el cristalino y el humor vítreo.
- Con base. Dimensiones: 150x150x250 mm.

**Anatomía del Hígado****ME80190**

Modelo que reproduce un hígado de tamaño natural con la vesícula biliar. Se muestra:

- El hilio así como los conductos extrahepáticos y los principales ligamentos.
- Dimensiones: 120x120x180 mm.

**Anatomía del cerebro humano****ME94385**

Modelo a tamaño natural. Fabricado en PVC. Se suministra con base. Divisible en dos mitades, se puede desmontar en lóbulos frontal y parietal, lóbulo temporal con occipital, mitad del tallo cerebral y mitad del cerebelo. 150x220x160mm.

**Anatomía del oído humano, 4 partes.****ME94358**

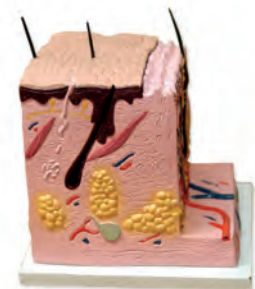
Representación del oído externo, medio e interno, a 3 veces su tamaño natural. Se muestran:

- El pabellón y el conducto auditivo.
- La membrana timpánica y la cadena de huesecillos.
- La trompa de Eustaquio.
- La cóclea y los conductos semicirculares y el nervio auditivo.
- La membrana del tímpano junto con los huesecillos y la cóclea junto con los conductos y el nervio, son desmontables.
- Con base. Dimensiones: 160x360x195 mm.

**Modelo de Piel con pelo****ME80198**

Este modelo en relieve aumentado 60 veces. Sección tridimensional de piel fina humana. Representación de la epidermis, la dermis y la hipodermis. Estructuras observadas:

- Folículos pilosos.
- Glándulas sebáceas y sudoríparas.
- Receptores sensoriales.
- Nervios.
- Vasos sanguíneos y linfáticos.
- En base. Dimensiones: 170x170x180 mm.



### Anatomía del Riñón tamaño natural

**MT09142**

Riñón derecho, tamaño natural. Desmontable en 2 componentes, numerado con texto explicativo. Se observa:

- Corte transversal de riñón y glándula suprarrenal.
- Montado sobre soporte.
- Dimensiones 160X260X12mm

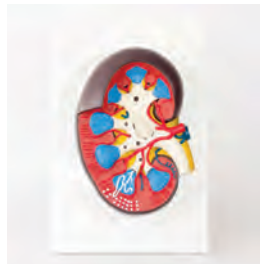


### Anatomía del Riñón aumentada 3 veces

**ME80193**

Riñón derecho, aumentado 3 veces. La sección media permite el estudio perfecto de sus funcionamiento. Este modelo muestra:

- La pelvis renal.
- Cáliz renal.
- Pirámides renales.
- Asa de Henle.
- Vasos aferentes y deferente.
- Modelo no desmontable.
- Montado sobre soporte.
- 300X200X15 mm



### Sección anatomía sistema urinario

**ME80194**

El modelo muestra:

- La estructura de la cavidad retroperitoneal.
- La pelvis con huesos y músculos.
- La vena cava inferior.
- La aorta con sus ramas.
- Tracto urinario superior.
- Riñón con glándula suprarrenal.
- Uréter.
- Vejiga, etc.
- Desmontable en 6 partes.
- Dimensiones 430x310x110mm.

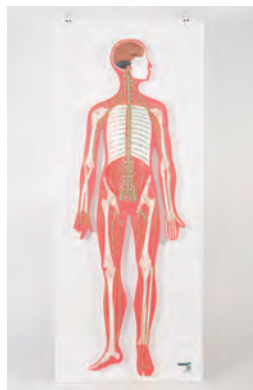


### Sistema nervioso en relieve

**253176**

Modelo de Sistema nervioso en relieve sobre panel para colgar. Mitad del tamaño natural, no desmontable. Se observa:

- Corte vertical del sistema nervioso central y periférico.
- Montado sobre soporte.
- Manual. Dimensiones 830x350x13 mm

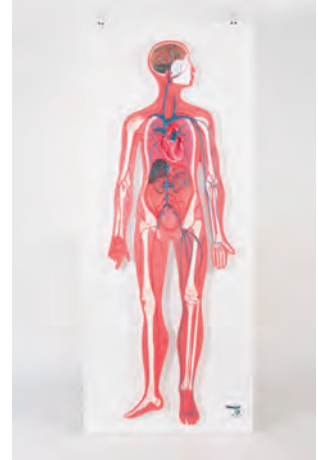


### Sistema circulatorio en relieve

**253177**

Modelo de Sistema circulatorio en relieve sobre panel para colgar. Mitad del tamaño natural, no desmontable. Se observa:

- Corte vertical del sistema circulatorio.
- Montado sobre soporte.
- Dimensiones 830x350x12 mm.



### Pelvis Feminina

**ME80195**

Modelo de tamaño natural compuesto por tres partes, da una visión interna a través de la sección media sagital de la pelvis. Muestra los órganos internos de los sistemas urinario y reproductor femenino. Mostrando una sección del sistema reproductor con sección transversal y longitudinal del útero.

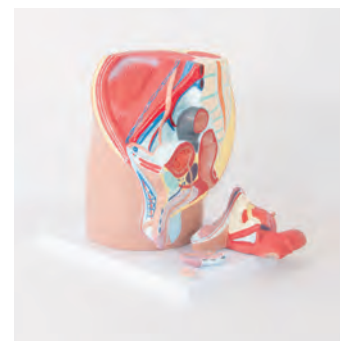
Dimensiones: 280 x 200 x 270mm



### Pelvis Masculina

**258744**

Modelo de tamaño natural, cuatro partes, presenta una vista de la sección media sagital de la pelvis. Se observan las estructuras internas del sistema urogenital masculino con gran detalle. Las partes separables incluyen un pene dividido tanto longitudinal como transversalmente, la mitad del sistema reproductor masculino con la disección media de un testículo, indicando los detalles de la estructura interna. Dimensiones: 280 x 200 x 270 mm.



## LÁMINAS DIDÁCTICAS ANATOMÍA

Impresas a todo color y a doble cara. Sobre papel plastificado mate antirreflexivo y rotulable. Montadas sobre varillas de plástico y 2 colgadores ajustables. Envasadas en tubo protector individual de cartón con etiqueta clasificativa. Dimensiones: 70 x 100 cm.

## LÁMINAS PRIMARIA

Ref.	Cap.
ME93700	Lámina Aparato Respiratorio/Aparato Circulatorio
ME93701	Lámina Aparato Excretor/Aparato Digestivo
ME93702	Lámina el Esqueleto /Las partes del cuerpo humano
ME93703	Lámina el gusto / el olfato y el tacto
ME93704	Lámina la Musculatura / El sistema Nervioso
ME93705	Lámina la vista / El oído
ME93706	Lámina órganos reproductores/ Fecundación y Gestación



## LÁMINAS SECUNDARIA

Ref.	Cap.
ME94664	Lámina Aparato Circulatorio/Aparato Respiratorio.
ME94666	Lámina Aparato Digestivo/Aparato Excretor.
ME94665	Lámina Aparato Reproductor/Embarazo.
ME94661	Lámina Sistema Esqueletico/El Craneo.
ME94662	Lámina Sistema Muscular.
ME94663	Lámina Sistema Nervioso/El Encéfalo.
ME94668	Lámina los Sentidos: el oído y el tacto/el gusto y el olfato.
ME94667	Lámina los Sentidos: la vista/los dientes.

