



**ENCLAVE EDUCATIVO**  
Equipamiento de Centros Escolares



**TOBOGÁN BRAVO JUNIOR**

[www.mobiliario-escolar.es](http://www.mobiliario-escolar.es)

Ref. 80190

## Descripción Y Especificaciones

**Edad de uso recomendada:**

Para niños a partir de 2 años.

**Superficie zona de seguridad:**

15,10 m<sup>2</sup>.

**Altura de caída libre:**

88 cm.

**Dimensiones de la pieza mas grande:**

2,20x0,40x0,50 cm.

**Dimensiones totales del conjunto:**

Largo: 2,25 m; Alto: 1,62 m; Ancho: 0,53 m.

**Peso total de la pieza mas pesada:**

28 Kg.

**Peso aproximado del conjunto:**

40 kg.

**Descripción del juego:**

Su superficie inclinada permite deslizarse al niño a gran velocidad, una sensación fascinante que le hace sentir vivo. Un reto atractivo para todo tipo de niños pero a la vez pensado con toda la seguridad.

**Materiales:**

Placas de hdpe.

Chapa de acero inoxidable.

**Fijación:**

Mediante anclaje y pernos.

## Funciones Lúdicas



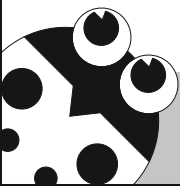
Escalera



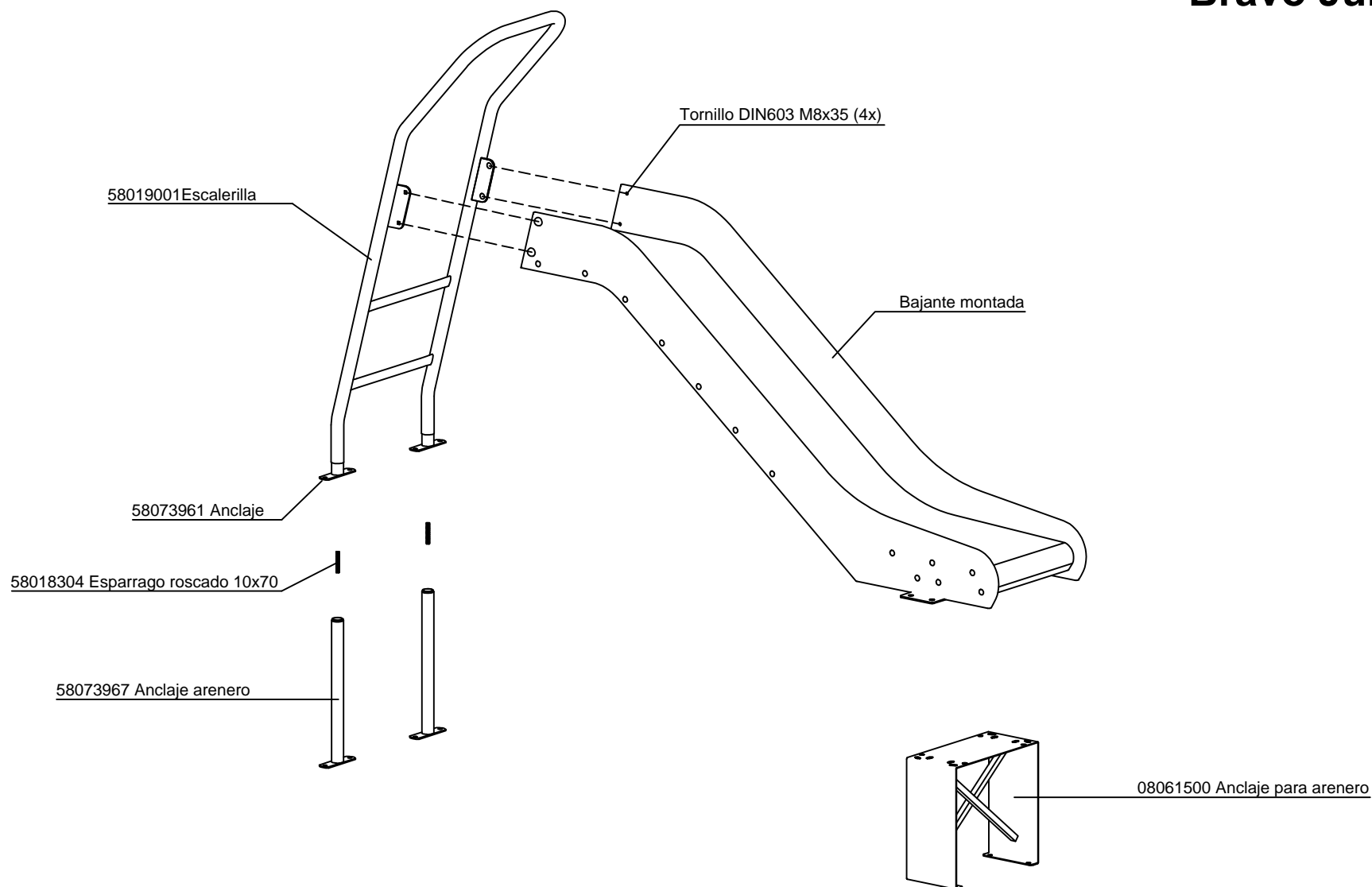
Tobogán

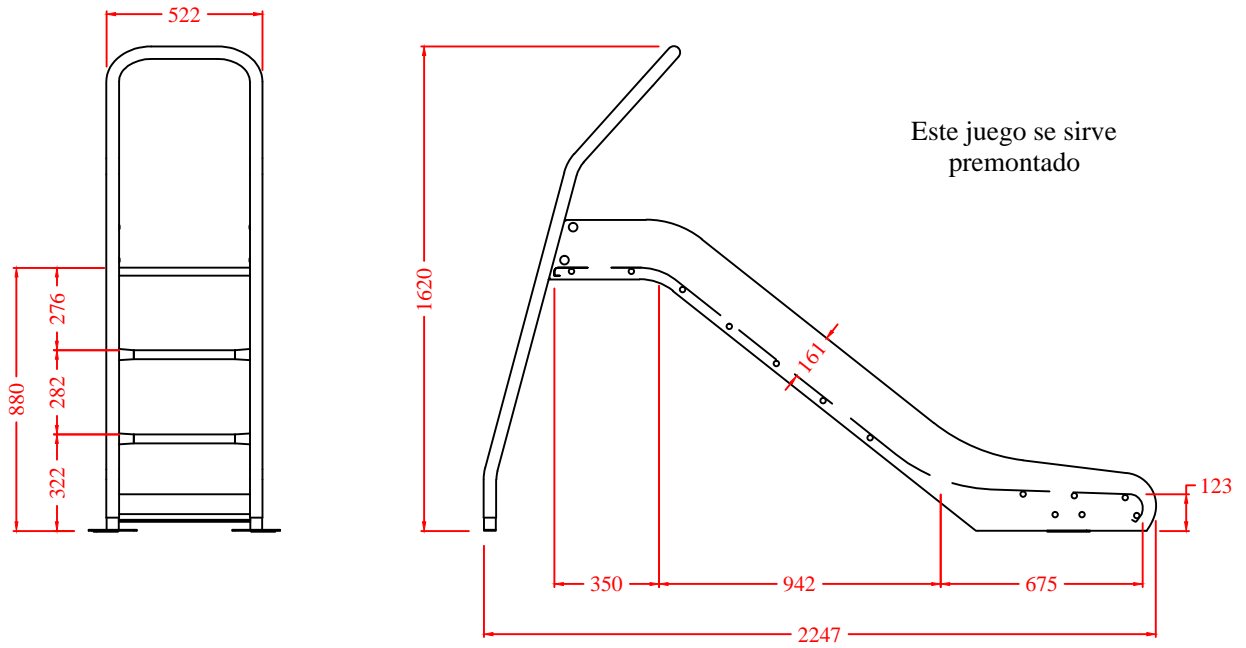


Capacidad  
2 uds.



# Despiece - Montaje tobogán Bravo Junior



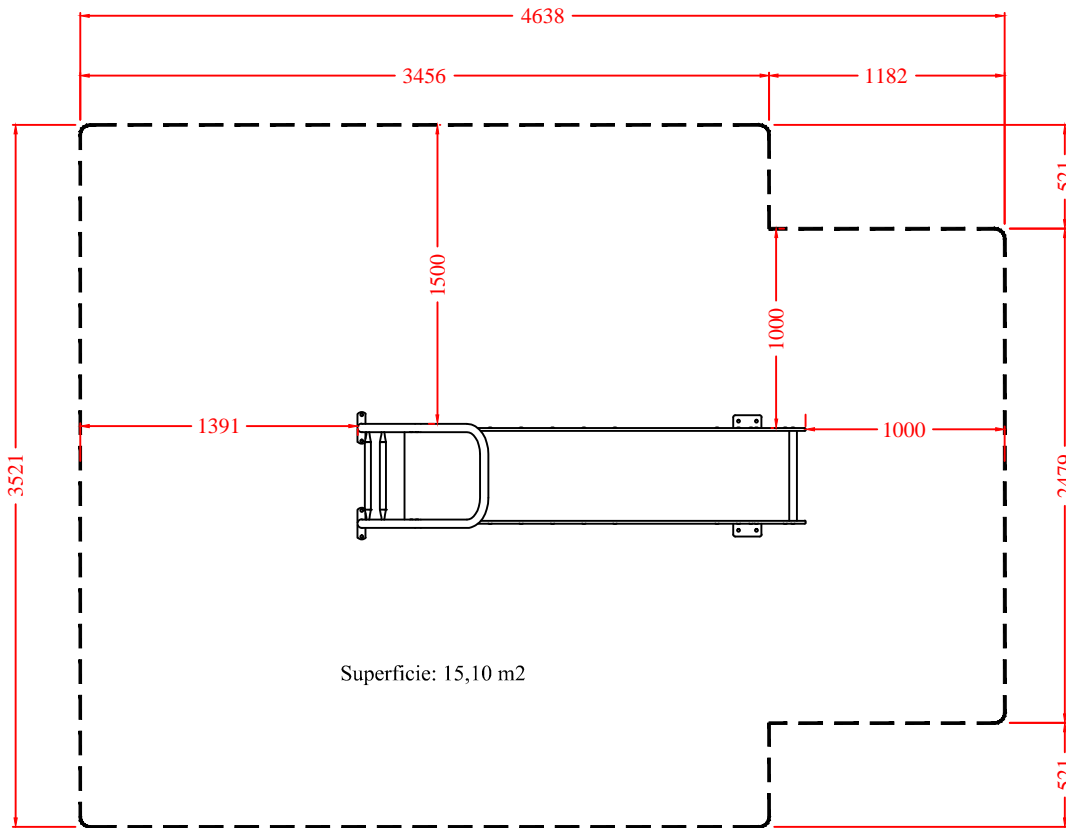


Este juego se sirve premontado

Esc. 1/25

**ZONA DE SEGURIDAD**

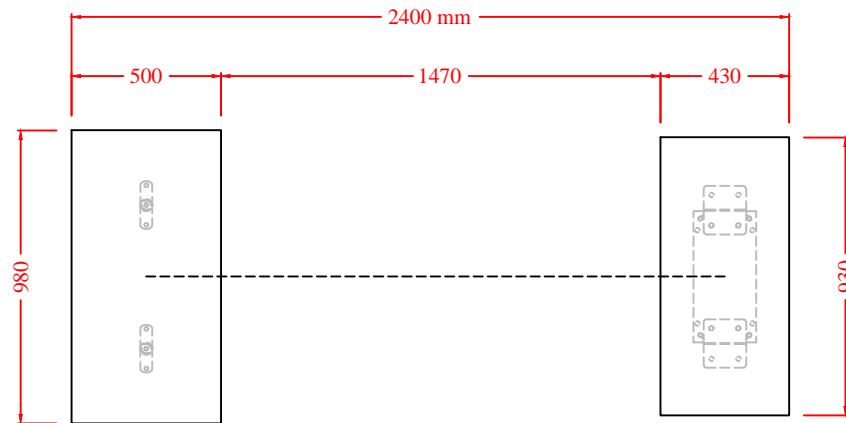
Zona de seguridad y superficie de amortiguación de impacto según EN 1176-1.



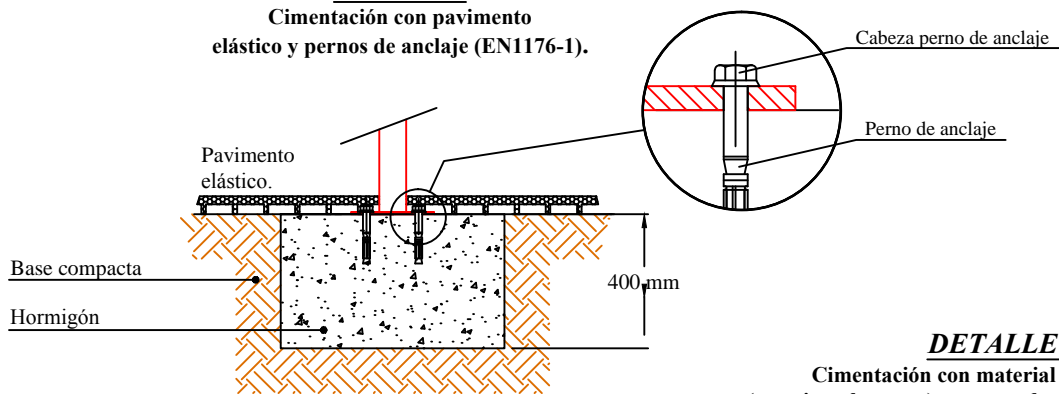
Edad de uso recomendada: Para niños a partir de 2 años.  
 Zona de caída mínima: 15,20 m<sup>2</sup> (ver plano)  
 Dimensiones: Largo: 2,25 m; Alto: 1,62 m; Ancho: 0,53 m.  
 Dimensiones de la pieza más grande: 2,20 x 0,40 x 0,50 m.  
 Altura de caída libre: 0,88 m.  
 Peso de la pieza más pesada: 28 Kg.  
 Peso total del juego: 40 Kg.

Esc. 1/45

# TOBOGÁN BRAVO Junior



## **DETALLE** Cimentación con pavimento elástico y pernos de anclaje (EN1176-1).



## **DETALLE** Cimentación con material sin cohesión (por ejemplo arena) y pernos de anclaje (EN1176-1).

