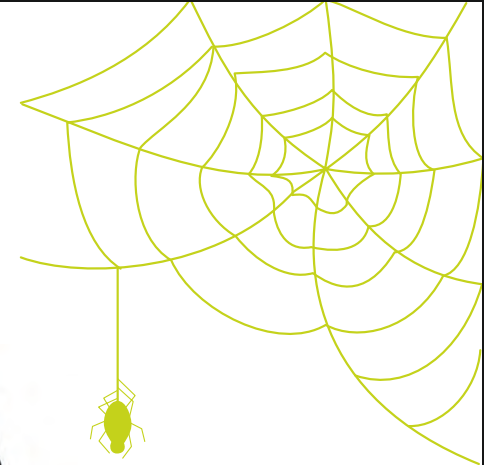


ENCLAVE EDUCATIVO
Equipamiento de Centros Escolares



HPL de máxima resistencia UV (EN438-6)



www.mobiliario-escolar.es

ARAÑA

Ref. 81223

Descripción Y Especificaciones

Edad de uso recomendada:

A partir de 3 años.

Superficie zona de seguridad:

752x866 cm.

Altura de caída libre:

141 - 1,94 cm.

Dimensiones de la pieza mas grande:

359x194x95 cm.

Dimensiones totales del conjunto:

439x575x217 cm.

Peso total de la pieza mas pesada:

kg.

Peso aproximado del conjunto:

kg.

Descripción del juego:

Juego compacto con forma de araña compuesto por un tobogán de dos tubos, una plataforma central, escalada y trepas de cuerda con barras de balanceo.

Materiales:

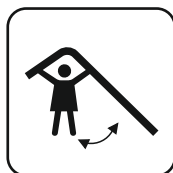
Placas de hpl Impreso de máxima resistencia UV (EN438-6).
Tubo de acero pintado con pintura poliéster termolacada color negro.

Trepa de cuerda armada.

Fijación:

Mediante pernos de anclaje.

Funciones Lúdicas



**Barra
Balanceo**



**Red
Escalada**



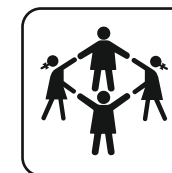
**Tobogán
Tubo**



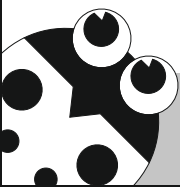
Escalada

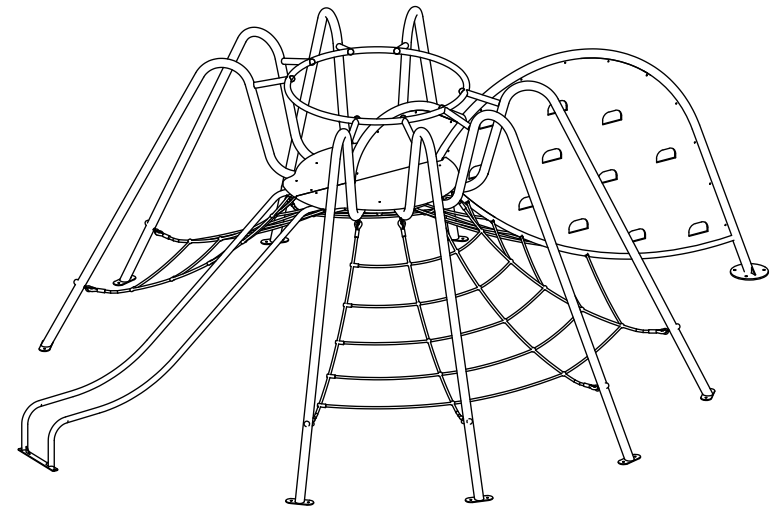
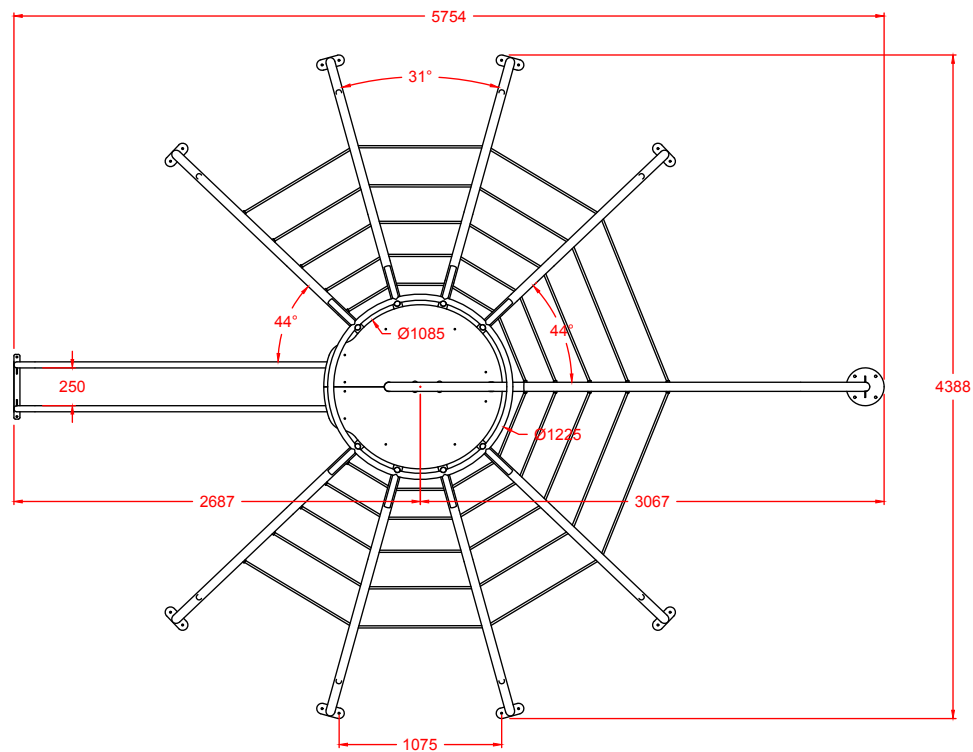
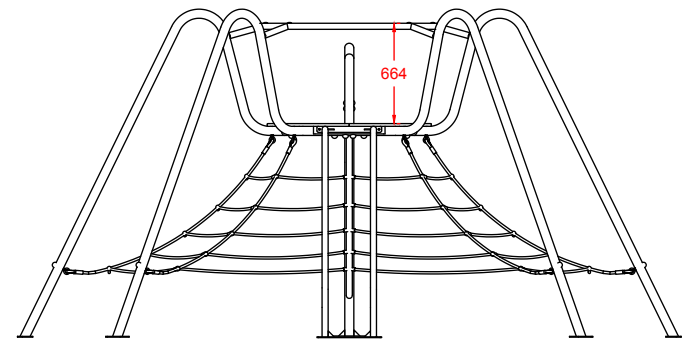
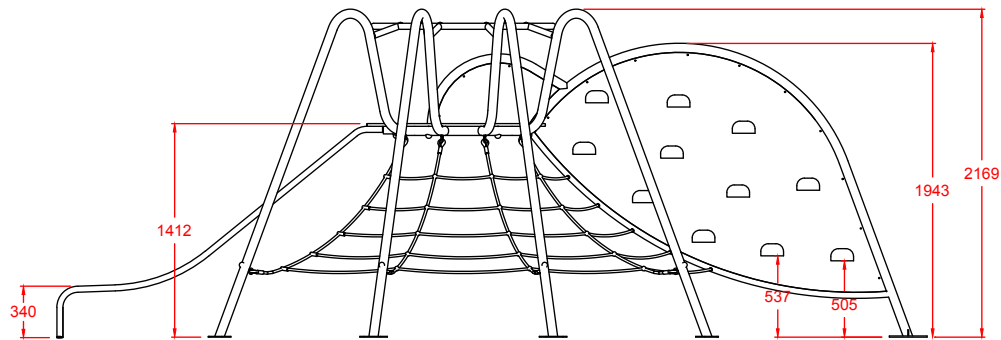


**Tipo
Torre**



**Capacidad
6-12 uds.**





EDAD DE USO RECOMENDADA: A PARTIR DE 3 AÑOS.
 DIMENSIONES DEL JUEGO: 4,388 x 5,754 x 2,169 M.
 ZONA DE CAÍDA (DIMENSIONES MÁXIMAS): 7,521 x 8,660 M.
 ALTURA DE CAÍDA LIBRE: 1,41 - 1,94 M.
 MEDIDA DE LA PIEZA MÁS GRANDE: 3,586 x 1,943 x 0,948 M.
 PESO DE LA PIEZA MÁS PESADA: Kg.
 PESO TOTAL DEL JUEGO: Kg.



 **653 727 572**

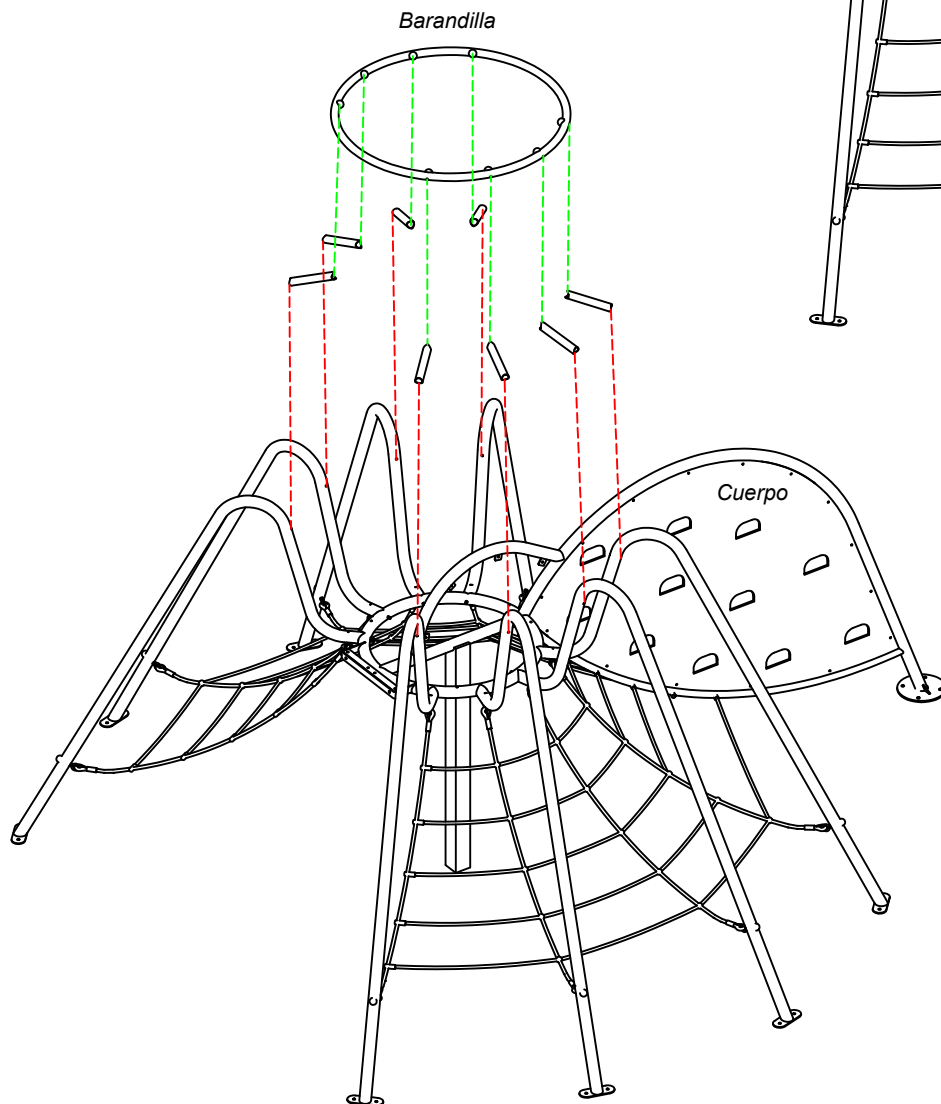
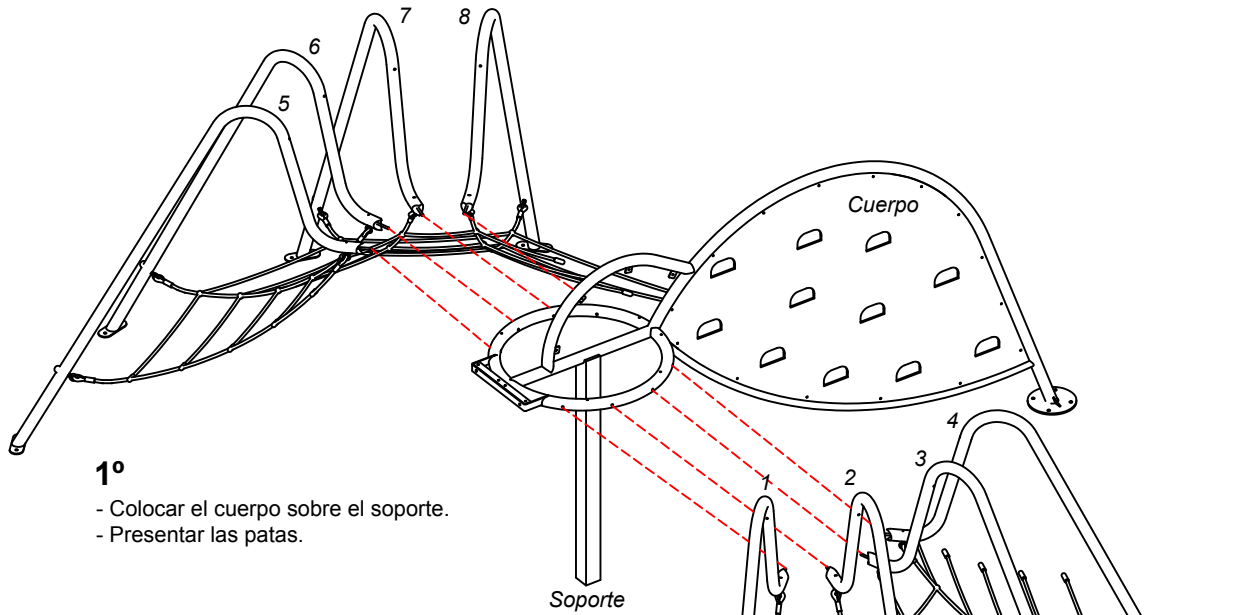
 **916 551 755**

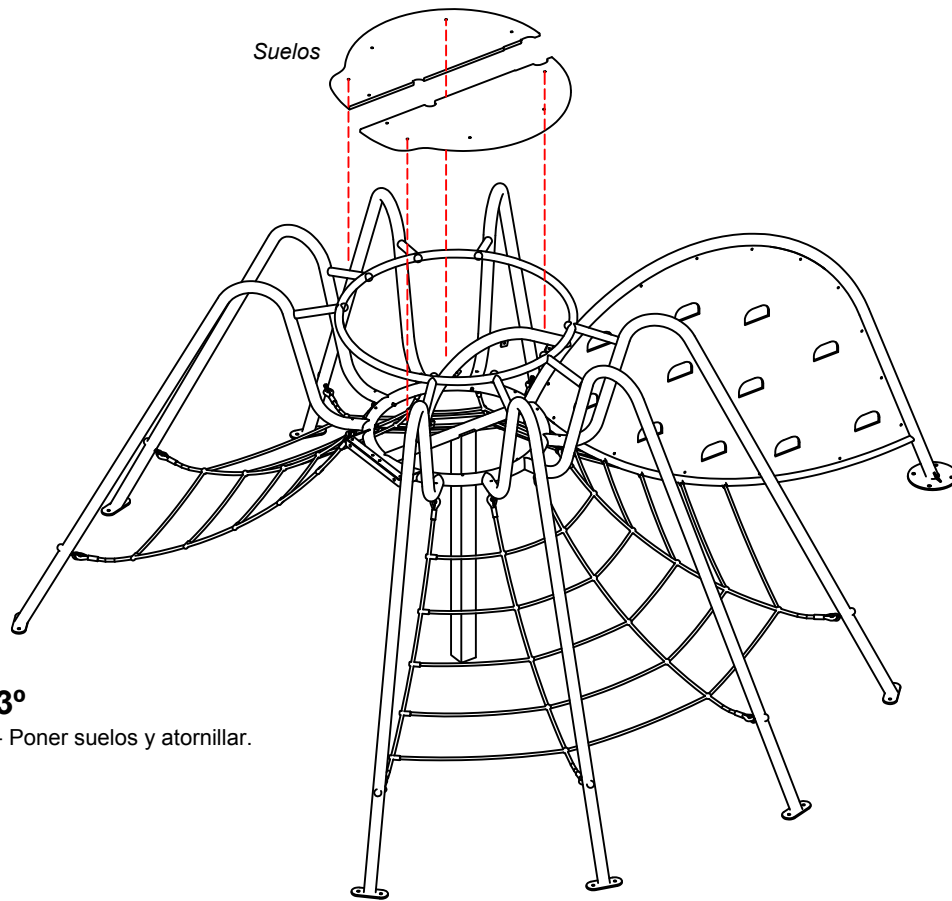
 comercial@enclaveeducativo.es

INSTALACIÓN ARAÑA

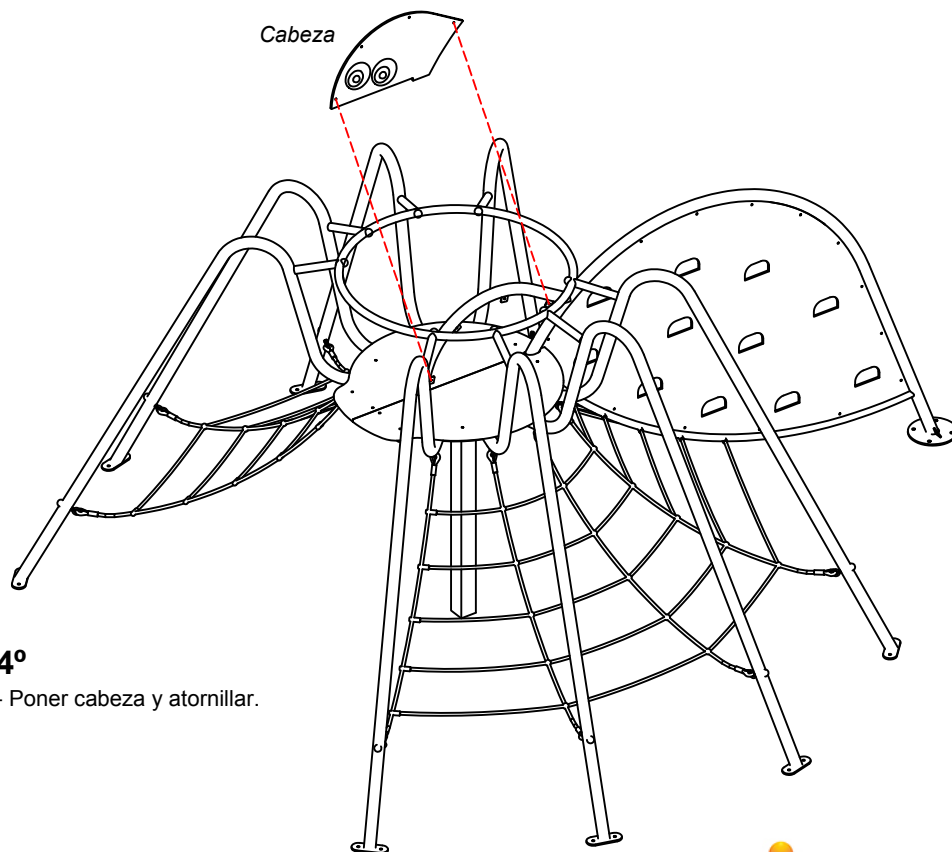
INFORMACIÓN:

- Este juego se sirve premontado.
- Todos los tornillos de las piezas sueltas están colocados en bolsas adosadas a la zona donde se utilizarán o en sus taladros correspondientes.
- Para la sujeción al suelo se emplean pernos de anclaje.





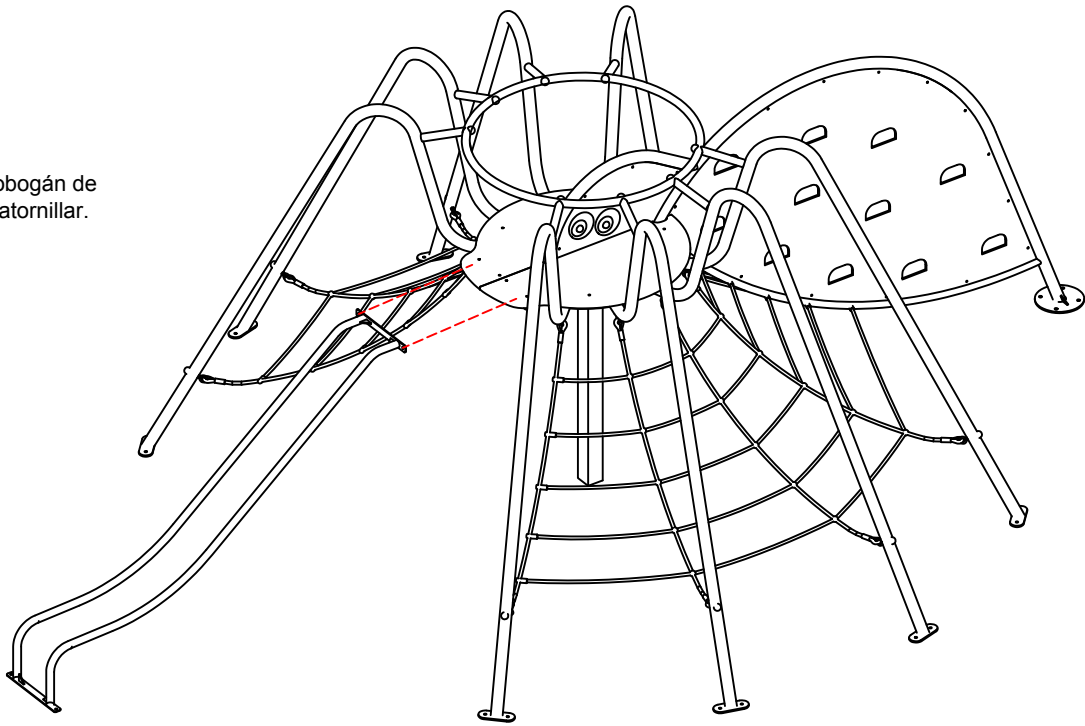
3º
- Poner suelos y atornillar.



4º
- Poner cabeza y atornillar.

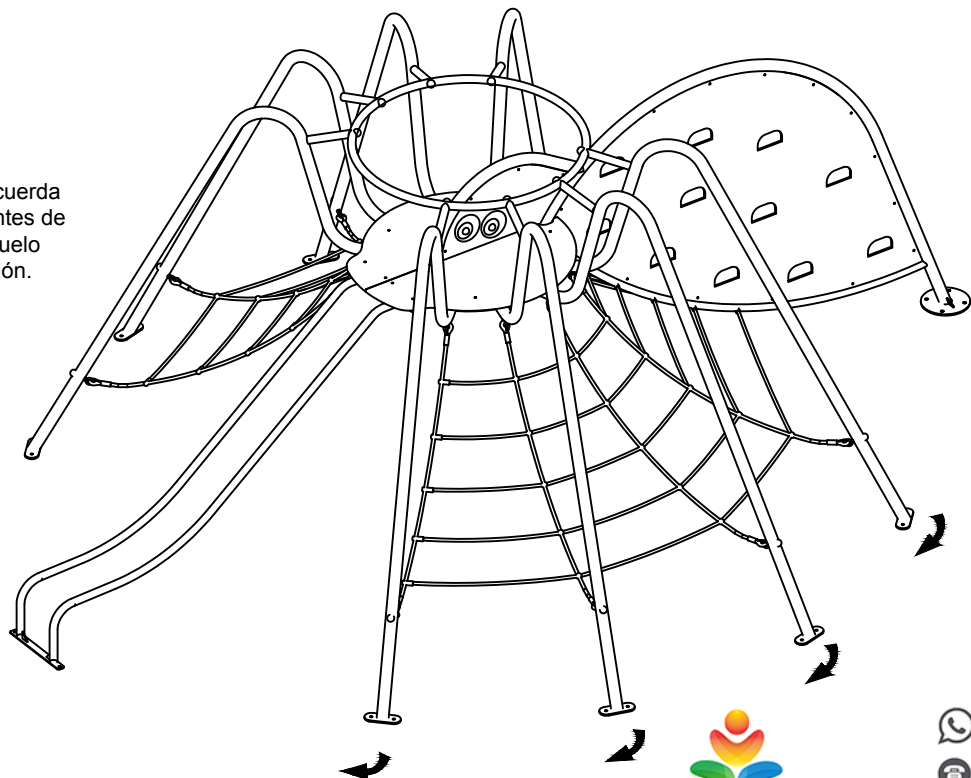
5º

- Poner tobogán de tubos y atornillar.



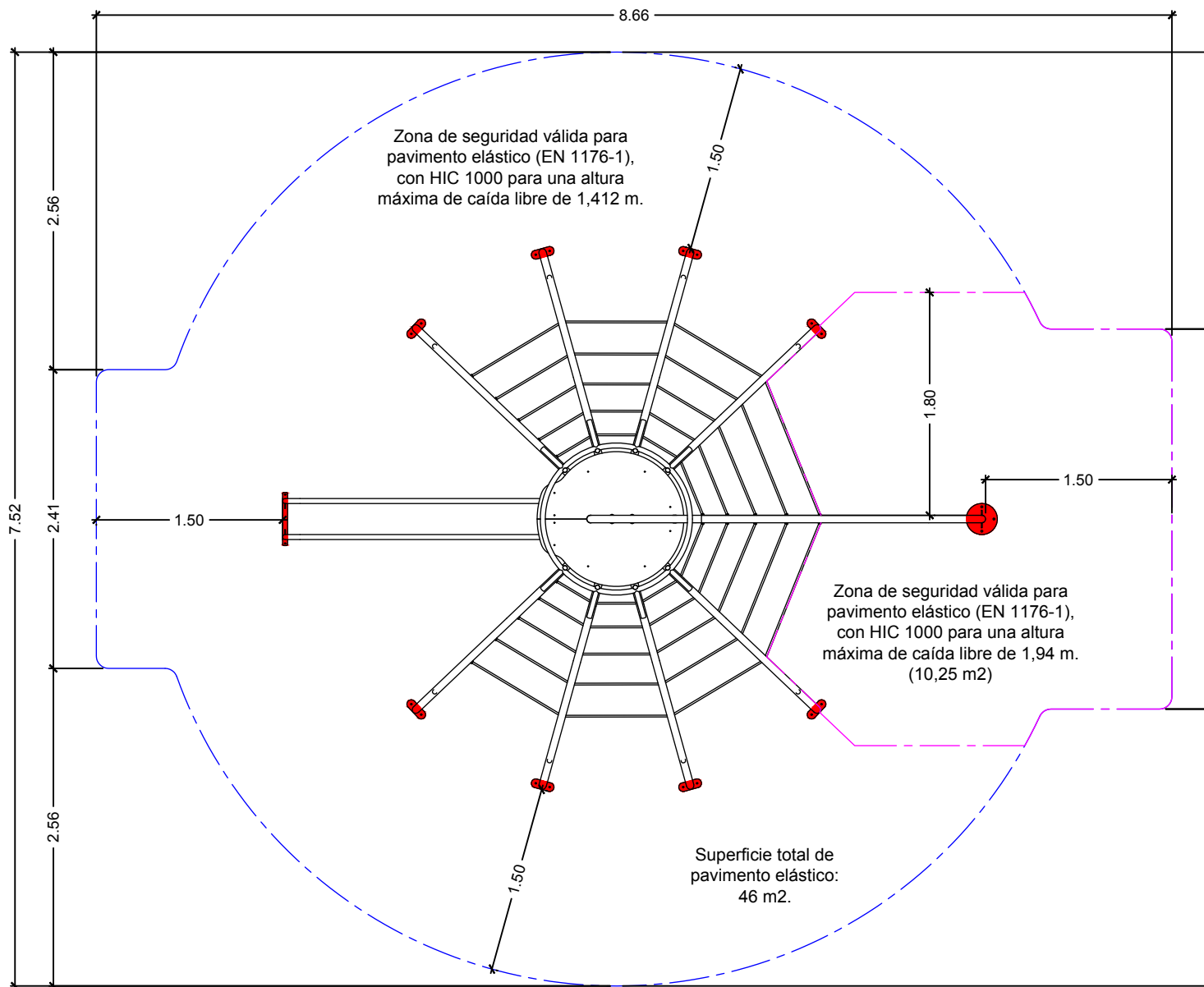
6º

- Tensar el trepa de cuerda abriendo las patas antes de fijar la estructura al suelo con tacos de expansión.

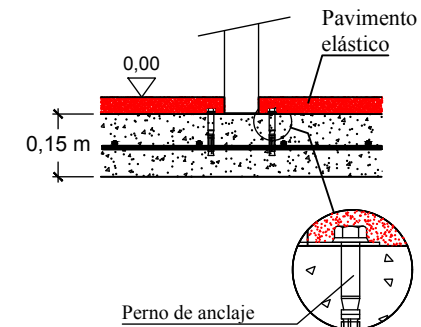


ZONA DE SEGURIDAD Y CIMENTACION CON SOLERA DE HORMIGÓN PARA PAVIMENTO ELÁSTICO (LOSA O SIMILAR) (EN1176-1)

Mod. "Araña"



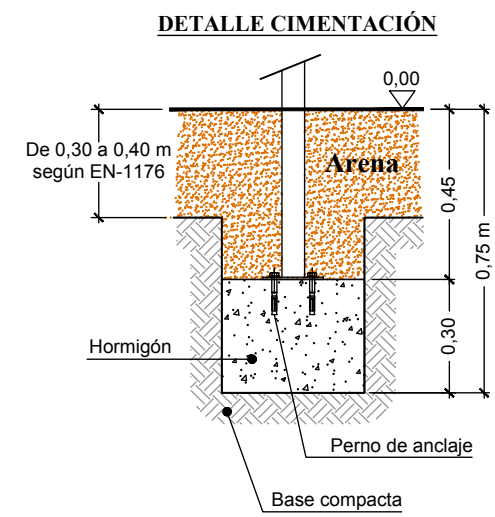
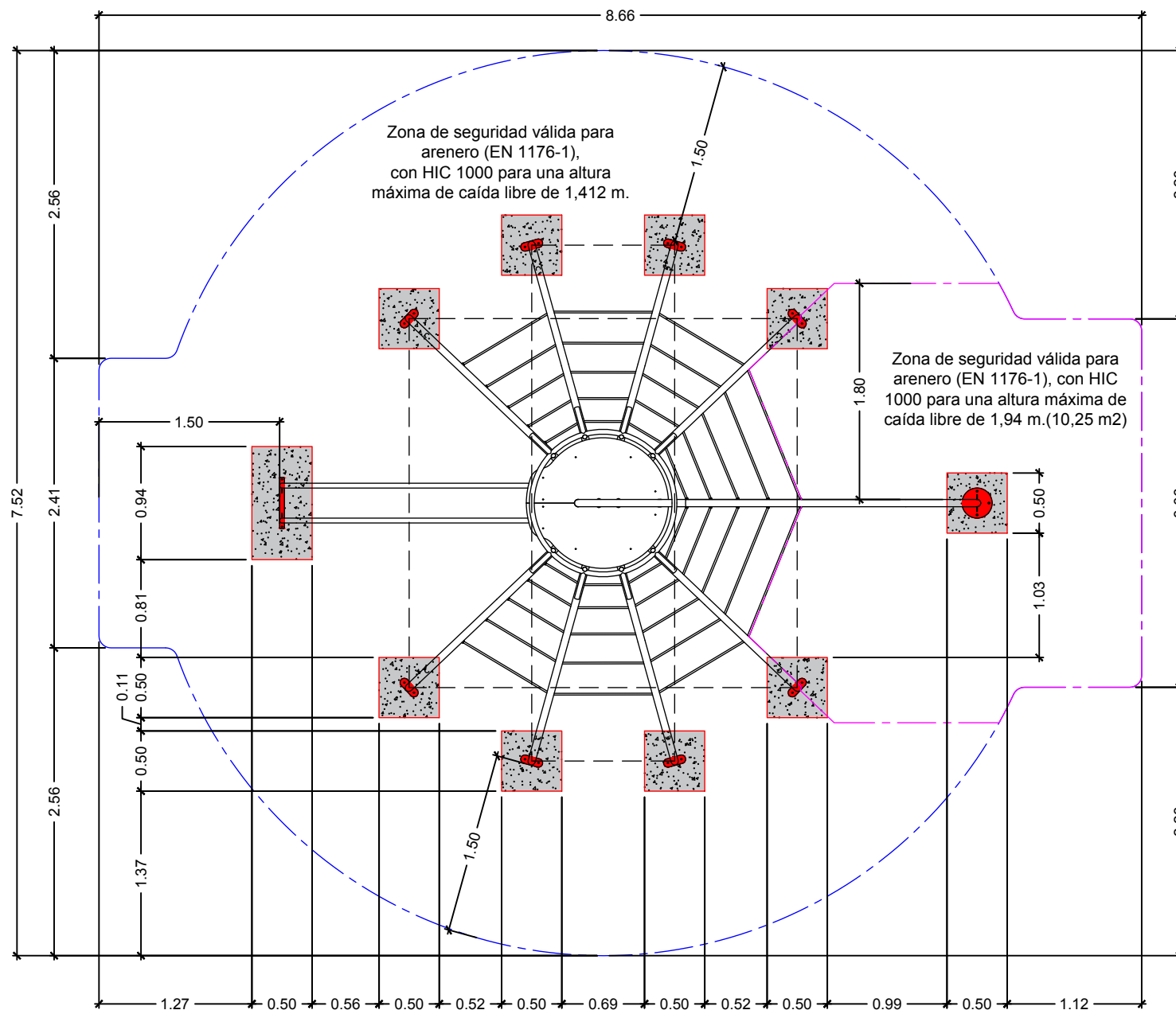
DETALLE CIMENTACIÓN



Solera de hormigón HM-20 de 15 cm de espesor en toda la zona de seguridad. Colocación de mallazo 20x20 cm ø6 mm y terminación fratasado mecánico.

ZONA DE SEGURIDAD Y CIMENTACIÓN PARA ARENERO O SIMILAR (EN1176-1)

Mod. "Araña"



Cimentación válida con material sin cohesión (EN 1176-1).

Superficie total de arena: 46,00 m2.